

TUBOS, BARRAS E COMPONENTES  
**MARVITUBOS**<sup>®</sup>  
PARA FABRICAÇÃO DE CILINDROS

# CILINDROS HIDRÁULICOS MOBIL (SOLDADOS)

**- CATÁLOGO DE PEÇAS -**

**MONTE SEUS CILINDROS COM OS NOSSOS COMPONENTES**



**Produtos e informações sujeitos a alterações,  
sem aviso prévio e disponibilidade no estoque.**

**CILINDROS IN PARTS:** CAMISAS, HASTES,  
PORCAS AUTO TRAVANTES, CABEÇOTES,  
ÊMBOLOS, FUNDOS, MUNHÕES, FLANGES,  
TOMADAS DE ÓLEO, TERMINAIS,  
RÓTULAS ESFÉRICAS E OUTROS.



(16) 3019-9000



(16) 3019-9000/ (16) 3515-8900



vendas@marvitubos.com.br



www.marvitubos.com.br



## - NOSSOS DIFERENCIAIS -

SOMOS A SUA CENTRAL DE ESTOQUES GARANTIDA!

TEMOS TODA MATÉRIA PRIMA E PEÇAS COMPONENTES PARA QUE VOCÊ POSSA FABRICAR E FAZER A MANUTENÇÃO DE CILINDROS HIDRÁULICOS E PNEUMÁTICOS COM QUALIDADE CERTIFICADA.



**FAÇA VOCÊ MESMO!  
NÓS TORNAMOS A FABRICAÇÃO E  
MONTAGEM DE CILINDROS UMA  
BRINCADEIRA DE CRIANÇA!**



**NÃO FAÇA ESTOQUE...  
USE O NOSSO!  
FORNECIMENTO  
GARANTIDO!**



**ECONOMIZE TEMPO!  
PODEMOS LHE FORNECER  
A PEÇA JÁ USINADA E COM  
OS COMPONENTES SOLDADOS.**



**NÃO IMPORTA O  
TAMANHO DO SEU PEDIDO!**



**ENTREGA SUPER RÁPIDA**



**NÃO SOFRA GOL DE BOBEIRA...  
SEU FORNECEDOR PRINCIPAL  
PISOU NA BOLA... SÓ A MARVITUBOS  
PODE TE SALVAR!**



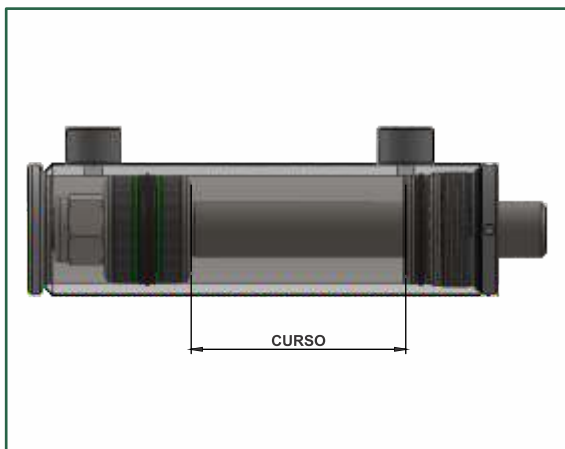
**CORTAMOS O MATERIAL  
NA MEDIDA DA SUA PEÇA!**



QUALIDADE GARANTIDA

## - ÍNDICE -

CAMISAS SEMI PRONTAS	4 - 14
HASTES SEMI PRONTAS	15 - 30
ÊMBOLOS	31 - 38
CABEÇOTE	39 - 47
FUNDOS	48 - 57
TOMADAS DE ÓLEO	58 - 60
NIPLES E CONECTORES	61
PORCAS AUTO TRAVANTES	62 - 64
FLANGES	65 - 68
MUNHÕES	69 - 70
PATOLA	71
TERMINAIS, PONTEIRAS E BUCHAS	72 - 73
RÓTULAS ESFÉRICAS DE REPOSIÇÃO	74
CHAVE DE APERTO	75
TABELA DE CÁLCULO DA FORÇA DO CILINDRO HIDRÁULICO MOBIL	76 - 79
TABELA DE CONVERSÃO MILÍMETROS X POLEGADAS	80



- **Material:** Tubo de Aço ST-52
- **Condição:** Brunido/Roletado Internamente
- Camisa Padrão Marvitubos

- Dimensões em milímetros -

CAMISA CILINDRO MOBIL (CN)	Ø HASTE	CAMISA		CURSO	COMPR.	TOMADA DE ÓLEO	PESO (Kg)	CÓD. MARVI
		Ø INT.	Ø EXT.					
<b>- 025mm -</b>	16	25	35	250	319	1/8 BSP	1,19	<b>8489</b>
				350	419		1,56	<b>8490</b>
				450	519		1,93	<b>8491</b>
				550	619		2,31	<b>8492</b>
				650	719		2,68	<b>8493</b>
				750	750		3,05	<b>8494</b>
<b>- 032mm -</b>	- 16 - - 20 -	32	42	250	344	1/4 BSP	1,60	<b>8495</b>
				350	444		2,06	<b>8496</b>
				450	544		2,52	<b>8497</b>
				550	644		2,98	<b>8498</b>
<b>- 040mm -</b>	- 20 - - 22 - - 25 - - 28 -	40	50	200	299	1/4 BSP	1,66	<b>12427</b>
				250	349		1,97	<b>8504</b>
				350	449		2,53	<b>8505</b>
				450	549		3,08	<b>8506</b>
				550	649		3,64	<b>8507</b>
<b>- 050mm -</b>	- 20 - - 25 - - 30 - - 32 - - 35 -	50	60	200	302	3/8 BSP	2,07	<b>12428</b>
				250	352		2,44	<b>8513</b>
				350	452		3,13	<b>8514</b>
				450	552		3,81	<b>8518</b>
				550	652		4,50	<b>8519</b>

- Produtos e informações sujeitos a alterações, sem aviso prévio e disponibilidade no estoque. -

# - CAMISA SEMI PRONTA -

- PADRÃO MILÍMETROS -



## COMPONENTE OBRIGATÓRIO NO CILINDRO HIDRÁULICO MOBIL (SOLDADO)

- Dimensões em milímetros -

CAMISA CILINDRO MOBIL (CN)	Ø HASTE	CAMISA		CURSO	COMPR.	TOMADA DE ÓLEO	PESO (Kg)	CÓD. MARVI					
		Ø INT.	Ø EXT.										
<b>- 60mm -</b>	<b>- 25 - - 30 -</b>	60	70	200	317	3/8 BSP	2,55	<b>12429</b>					
				250	367		2,98	<b>8526</b>					
				350	467		3,79	<b>8527</b>					
				450	567		4,59	<b>8528</b>					
				550	667		5,39	<b>8529</b>					
				650	767		6,20	<b>8530</b>					
	<b>- 35 - - 40 - - 45 -</b>	60	70	200	325	3/8 BSP	2,61	<b>12434</b>					
				250	375		3,01	<b>13703</b>					
				350	475		3,81	<b>13704</b>					
				450	575		4,62	<b>13705</b>					
				550	675		5,42	<b>13706</b>					
				650	775		6,22	<b>13707</b>					
				750	875		7,02	<b>13708</b>					
				<b>- 63mm -</b>	<b>- 30 - - 32 -</b>		63	73	250	367	3/8 BSP	3,08	<b>14370</b>
350	467	3,92	<b>14371</b>										
450	567	4,76	<b>14372</b>										
550	667	5,60	<b>14373</b>										
650	767	6,44	<b>14374</b>										
750	867	7,28	<b>14375</b>										
<b>- 35 - - 36 - - 40 - - 45 -</b>	63	73	250		375	3/8 BSP	3,19	<b>8537</b>					
			350		475		4,03	<b>8538</b>					
			450		575		4,87	<b>8539</b>					
			550		675		5,71	<b>8540</b>					
			650		775		6,55	<b>8541</b>					
			750		875		7,39	<b>8542</b>					
			<b>- 70mm -</b>		<b>- 25 - - 30 - - 35 -</b>		70	80	200	317	3/8 BSP	3,00	<b>12430</b>
									250	367		3,51	<b>8547</b>
350	467	4,45		<b>8548</b>									
450	567	5,40		<b>8549</b>									
550	667	6,35		<b>8550</b>									
650	767	7,29		<b>8551</b>									
<b>- 40 - - 45 - - 50 -</b>	70	80		200	325	3/8 BSP	3,07	<b>12432</b>					
				250	375		3,47	<b>13713</b>					
				350	475		4,40	<b>13714</b>					
				450	575		5,33	<b>13715</b>					
				550	675		6,25	<b>13716</b>					
				650	775		7,18	<b>13717</b>					
				750	875		8,10	<b>13718</b>					

- Produtos e informações sujeitos a alterações, sem aviso prévio e disponibilidade no estoque. -

- Dimensões em milímetros -

CAMISA CILINDRO MOBIL (CN)	Ø HASTE	CAMISA		CURSO	COMPR.	TOMADA DE ÓLEO	PESO (Kg)	CÓD. MARVI	
		Ø INT.	Ø EXT.						
<b>- 80mm -</b>	<b>- 30 - - 35 -</b>	80	92	250	377	1/2 BSP	4,81	<b>14410</b>	
				350	477		6,08	<b>14411</b>	
				450	577		7,36	<b>14412</b>	
				550	677		8,63	<b>14413</b>	
				650	777		9,91	<b>14414</b>	
				750	877		11,18	<b>14415</b>	
	<b>- 40 - - 45 -</b>	80	92	200	335		3,89	<b>12433</b>	
				250	385		4,53	<b>8559</b>	
				350	485		5,69	<b>8560</b>	
				450	585		6,85	<b>8561</b>	
				550	685		8,01	<b>8562</b>	
				650	785		9,18	<b>8563</b>	
	<b>- 50 - - 55 - - 60 -</b>	80	92	750	885		10,34	<b>8564</b>	
				350	487		5,66	<b>13724</b>	
				450	587		6,82	<b>13725</b>	
				550	687		7,98	<b>13726</b>	
				650	787		9,14	<b>13727</b>	
				750	887		10,30	<b>13728</b>	
<b>- 85 mm -</b>	<b>- 35 - - 40 -</b>	85	100	250	377	1/2 BSP	6,46	<b>14420</b>	
				350	477		8,18	<b>14421</b>	
				450	577		9,89	<b>14422</b>	
				550	677		11,60	<b>14423</b>	
				650	777		13,32	<b>14424</b>	
				750	877		15,03	<b>14425</b>	
				850	977		16,75	<b>14426</b>	
				950	1077		18,46	<b>14427</b>	
				1050	1177		20,17	<b>14428</b>	
	1150	1277	21,89	<b>14429</b>					
	<b>- 35 - - 40 -</b>	85	100	250	385		1/2 BSP	6,60	<b>14430</b>
				350	485			8,31	<b>14431</b>
				450	585			10,03	<b>14432</b>
				550	685			11,74	<b>14433</b>
				650	785			13,46	<b>14434</b>
				750	885			15,17	<b>14435</b>
				850	985			16,88	<b>14436</b>
				950	1085			18,60	<b>14437</b>
1050				1185	20,31	<b>14438</b>			
1150	1285	22,03	<b>14439</b>						

- Produtos e informações sujeitos a alterações, sem aviso prévio e disponibilidade no estoque. -

# - CAMISA SEMI PRONTA -

- PADRÃO MILÍMETROS -



## COMPONENTE OBRIGATÓRIO NO CILINDRO HIDRÁULICO MOBIL (SOLDADO)

- Dimensões em milímetros -

CAMISA CILINDRO MOBIL (CN)	Ø HASTE	CAMISA		CURSO	COMPR.	TOMADA DE ÓLEO	PESO (Kg)	CÓD. MARVI
		Ø INT.	Ø EXT.					
<b>- 90 mm -</b>	<b>- 40 - - 45 -</b>	90	105	250	385	1/2 BSP	6,95	<b>14440</b>
				350	485		8,76	<b>14441</b>
				450	585		10,57	<b>14442</b>
				550	685		12,37	<b>14443</b>
				650	785		14,18	<b>14444</b>
				750	885		15,98	<b>14445</b>
				850	985		17,79	<b>14446</b>
				950	1085		19,60	<b>14447</b>
				1050	1185		21,40	<b>14448</b>
				1150	1285		23,21	<b>14449</b>
<b>- 90 mm -</b>	<b>- 50 - - 60 -</b>	105	105	250	390	1/2 BSP	6,59	<b>8569</b>
				350	490		8,27	<b>8570</b>
				450	590		9,95	<b>8571</b>
				550	690		11,63	<b>8572</b>
				650	790		13,30	<b>8573</b>
				750	890		14,98	<b>8574</b>
				850	990		16,66	<b>8575</b>
				950	1090		18,33	<b>8576</b>
				1050	1190		20,01	<b>8577</b>
				1150	1290		21,69	<b>5718</b>
<b>- 100 mm -</b>	<b>- 40 - - 45 -</b>	100	115	250	405	1/2 BSP	8,15	<b>15292</b>
				350	505		10,15	<b>15293</b>
				450	605		12,15	<b>15294</b>
				550	705		14,05	<b>15295</b>
				650	805		16,05	<b>15296</b>
				750	905		18,05	<b>15297</b>
				850	1005		20,05	<b>15298</b>
				950	1105		22,05	<b>15299</b>
				1050	1205		24,05	<b>15300</b>
				1150	1305		26,05	<b>15301</b>
<b>- 100 mm -</b>	<b>- 50 - - 55 - - 60 - - 63 - - 70 -</b>	100	115	250	410	1/2 BSP	8,22	<b>8579</b>
				350	510		10,21	<b>8580</b>
				450	610		12,20	<b>8581</b>
				550	710		14,19	<b>8582</b>
				650	810		16,18	<b>8583</b>
				750	910		18,17	<b>8584</b>
				850	1010		20,16	<b>8585</b>
				950	1110		22,15	<b>8586</b>
				1050	1210		24,15	<b>8587</b>
				1150	1310		26,14	<b>8588</b>

- Produtos e informações sujeitos a alterações, sem aviso prévio e disponibilidade no estoque. -

- Dimensões em milímetros -

CAMISA CILINDRO MOBIL (CN)	Ø HASTE	CAMISA		CURSO	COMPR.	TOMADA DE ÓLEO	PESO (Kg)	CÓD. MARVI
		Ø INT.	Ø EXT.					
<b>- 110 mm -</b>	<b>- 45 -</b>	110	125	250	400	1/2 BSP	9,52	<b>14450</b>
				350	500		11,90	<b>14451</b>
				450	600		14,28	<b>14452</b>
				550	700		16,66	<b>14453</b>
				650	800		19,04	<b>14454</b>
				750	900		21,42	<b>14455</b>
				850	1000		23,80	<b>14456</b>
				950	1100		26,18	<b>14457</b>
				1050	1200		28,56	<b>14458</b>
				1150	1300		30,94	<b>14459</b>
	<b>- 50 -</b>	110	125	250	407	1/2 BSP	9,82	<b>14460</b>
				350	507		12,23	<b>14461</b>
				450	607		14,65	<b>14462</b>
				550	707		17,06	<b>14463</b>
				650	807		19,47	<b>14464</b>
				750	907		21,89	<b>14465</b>
				850	1007		24,30	<b>14466</b>
				950	1107		26,71	<b>14467</b>
				1050	1207		29,13	<b>14468</b>
				1150	1307		31,54	<b>14469</b>
	<b>- 60 - - 70 - - 80 -</b>	110	125	250	417	1/2 BSP	10,06	<b>14470</b>
				350	517		12,48	<b>14471</b>
				450	617		14,89	<b>14472</b>
				550	717		17,30	<b>14473</b>
				650	817		19,71	<b>14474</b>
				750	917		22,13	<b>14475</b>
				850	1017		24,54	<b>14476</b>
				950	1117		26,95	<b>14477</b>
				1050	1217		29,37	<b>14478</b>
				1150	1317		31,78	<b>14479</b>
<b>- 120mm -</b>	<b>- 50 - - 60 - - 70 - - 80 -</b>	120	140	250	250	3/4 BSP	13,36	<b>14480</b>
				350	350		16,57	<b>14481</b>
				450	450		19,77	<b>14482</b>
				550	550		22,98	<b>14483</b>
				650	650		26,18	<b>14484</b>
				750	750		29,39	<b>14485</b>
				850	850		32,59	<b>14486</b>
				950	950		35,80	<b>14487</b>
				1050	1050		39,00	<b>14488</b>
				1150	1150		42,21	<b>14489</b>

- Produtos e informações sujeitos a alterações, sem aviso prévio e disponibilidade no estoque. -



# - CAMISA SEMI PRONTA -

- PADRÃO MILÍMETROS -

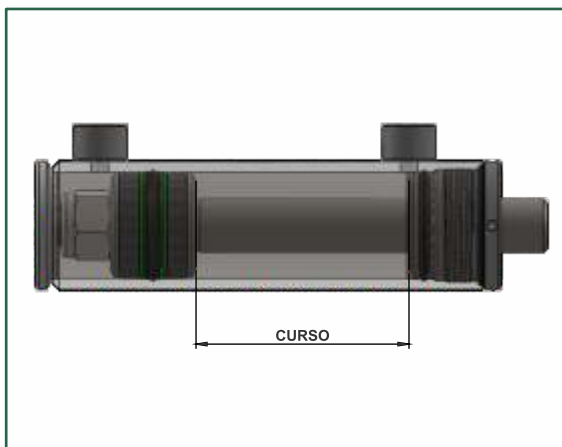


## COMPONENTE OBRIGATÓRIO NO CILINDRO HIDRÁULICO MOBIL (SOLDADO)

- Dimensões em milímetros -

CAMISA CILINDRO MOBIL (CN)	Ø HASTE	CAMISA		CURSO	COMPR.	TOMADA DE ÓLEO	PESO (Kg)	CÓD. MARVI
		Ø INT.	Ø EXT.					
- 125mm -	- 50 - - 60 - - 70 - - 80 -	125	145	250	427	3/4 BSP	14,24	<b>14490</b>
				350	527		17,58	<b>14491</b>
				450	627		20,91	<b>14492</b>
				550	727		24,25	<b>14493</b>
				650	827		27,58	<b>14494</b>
				750	927		30,92	<b>14495</b>
				850	1027		34,25	<b>14496</b>
				950	1127		37,59	<b>14497</b>
				1050	1227		40,92	<b>14498</b>
				1150	1327		44,26	<b>14499</b>
- 140mm -	- 70 - - 80 -	140	160	250	435	3/4 BSP	16,08	<b>14500</b>
				350	535		19,78	<b>14501</b>
				450	635		23,47	<b>14502</b>
				550	735		27,17	<b>14503</b>
				650	835		30,87	<b>14504</b>
				750	935		34,56	<b>14505</b>
				850	1035		38,26	<b>14506</b>
				950	1135		41,95	<b>14507</b>
				1050	1235		45,65	<b>14508</b>
				1150	1335		49,35	<b>14509</b>
- 150mm -	- 70 - - 80 -	150	170	250	445	3/4 BSP	17,55	<b>14510</b>
				350	545		21,49	<b>14511</b>
				450	645		25,43	<b>14512</b>
				550	745		29,37	<b>14513</b>
				650	845		33,32	<b>14514</b>
				750	945		37,26	<b>14515</b>
				850	1045		41,20	<b>14516</b>
				950	1145		45,14	<b>14517</b>
				1050	1245		49,09	<b>14518</b>
				1150	1345		53,03	<b>14519</b>
- 160mm -	- 80 - - 90 -	160	180	250	455	3/4 BSP	23,16	<b>14520</b>
				350	555		28,25	<b>14521</b>
				450	655		33,34	<b>14522</b>
				550	755		38,43	<b>14523</b>
				650	855		43,52	<b>14524</b>
				750	955		48,61	<b>14525</b>
				850	1055		53,70	<b>14526</b>
				950	1155		58,79	<b>14527</b>
				1050	1255		63,88	<b>14528</b>
				1150	1355		68,97	<b>14529</b>

- Produtos e informações sujeitos a alterações, sem aviso prévio e disponibilidade no estoque. -



- **Material:** Aço ST-52
- **Condição:** Brunido/Roletado Internamente
- **Tomada de Óleo:** 1 BSP
- Camisa Padrão Marvitubos

- Dimensões em milímetros -

CAMISA CILINDRO MOBIL (CN)	Ø HASTE	CAMISA		CURSO	COMPR.	TOMADA DE ÓLEO	PESO (Kg)	CÓD. MARVI
		Ø INT.	Ø EXT.					
<b>- 180mm -</b>	<b>- 100 - - 120 -</b>	180	210	250	464	1 BSP	33,47	<b>14530</b>
				350	564		40,69	<b>14531</b>
				450	664		47,90	<b>14532</b>
				550	764		55,11	<b>14533</b>
				650	864		62,33	<b>14534</b>
				750	964		69,54	<b>14535</b>
				850	1064		76,75	<b>14536</b>
				950	1164		83,97	<b>14537</b>
				1050	1264		91,18	<b>14538</b>
				1150	1364		98,39	<b>14539</b>
<b>- 200mm -</b>	<b>- 100 - - 120 -</b>	200	223	250	477	1 BSP	28,59	<b>14540</b>
				350	577		34,58	<b>14541</b>
				450	677		40,58	<b>14542</b>
				550	777		46,57	<b>14543</b>
				650	877		52,56	<b>14544</b>
				750	977		58,56	<b>14545</b>
				850	1077		64,55	<b>14546</b>
				950	1177		70,54	<b>14547</b>
				1050	1277		76,54	<b>14548</b>
				1150	1377		82,53	<b>14549</b>

- Produtos e informações sujeitos a alterações, sem aviso prévio e disponibilidade no estoque. -

# - CAMISA SEMI PRONTA -

- PADRÃO MILÍMETROS -



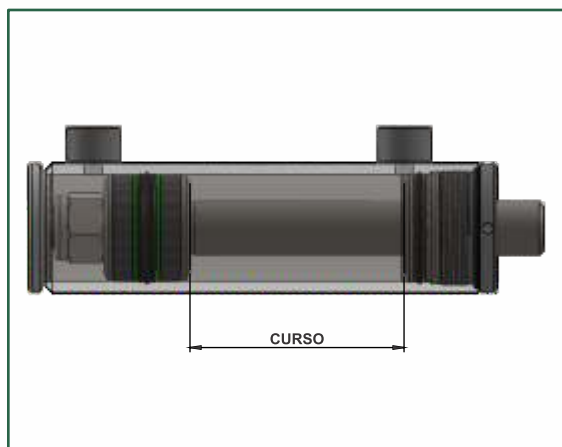
## COMPONENTE OBRIGATÓRIO NO CILINDRO HIDRÁULICO MOBIL (SOLDADO)

- Dimensões em milímetros -

CAMISA CILINDRO MOBIL (CN)	Ø HASTE	CAMISA		CURSO	COMPR.	TOMADA DE ÓLEO	PESO (Kg)	CÓD. MARVI
		Ø INT.	Ø EXT.					
<b>- 250mm -</b>	<b>- 120 - - 150 -</b>	250	298	250	502	1.1/4 BSP	49,20	<b>14550</b>
				350	602		59,00	<b>14551</b>
				450	702		68,80	<b>14552</b>
				550	802		78,60	<b>14553</b>
				650	902		88,40	<b>14554</b>
				750	1002		98,20	<b>14555</b>
				850	1102		108,00	<b>14556</b>
				950	1202		117,80	<b>14557</b>
				1050	1302		127,60	<b>14558</b>
				1150	1402		137,40	<b>14559</b>



- Produtos e informações sujeitos a alterações, sem aviso prévio e disponibilidade no estoque. -



- **Material:** Aço ST-52
- **Condição:** Brunido/Roletado Internamente
- Camisa Padrão Marvitubos

- Dimensões em milímetros

DESCRIÇÃO	Ø HASTE	CAMISA		CURSO	COMPR.	TOMADA DE ÓLEO	PESO (Kg)	CÓD. MARVI
		Ø INT.	Ø EXT.					
<b>- 1.1/2" - (38,10mm)</b>	<b>- 19,05 - - 25,4 -</b>	38,1	47	250	340	9/16"-18UNF	1,59	<b>14882</b>
				350	440		2,06	<b>14883</b>
				450	540		2,53	<b>14884</b>
				550	640		3,00	<b>14885</b>
				650	740		3,46	<b>14886</b>
				750	840		3,93	<b>14887</b>
				850	940		4,40	<b>14888</b>
				950	1040		4,87	<b>14889</b>
				1050	1140		5,34	<b>14890</b>
1150	1240	5,80	<b>14891</b>					
<b>- 2" - (50,8mm)</b>	<b>- 28,58 - - 31,75 -</b>	50,8	63,5	250	355	9/16"-18UNF	3,18	<b>14892</b>
				350	455		4,08	<b>14893</b>
				450	555		4,97	<b>14894</b>
				550	655		5,87	<b>14895</b>
				650	755		6,76	<b>14896</b>
				750	855		7,66	<b>14897</b>
				850	955		8,56	<b>14898</b>
				950	1055		9,45	<b>14899</b>
				1050	1155		10,35	<b>14900</b>
1150	1255	11,24	<b>14901</b>					

- Produtos e informações sujeitos a alterações, sem aviso prévio e disponibilidade no estoque. -

# - CAMISA SEMI PRONTA -

- PADRÃO POLEGADAS -



## COMPONENTE OBRIGATÓRIO NO CILINDRO HIDRÁULICO MOBIL (SOLDADO)

- Dimensões em milímetros -

DESCRIÇÃO	Ø HASTE	CAMISA		CURSO	COMPR.	TOMADA DE ÓLEO	PESO (Kg)	CÓD. MARVI
		Ø INT.	Ø EXT.					
<b>- 2.1/2" - (63,5mm)</b>	<b>- 28,58 - - 31,75 -</b>	63,5	76,2	250	365	3/4"-16UNF	4,00	<b>14902</b>
				350	465		5,10	<b>14903</b>
				450	565		6,19	<b>14904</b>
				550	665		7,29	<b>14905</b>
				650	765		8,38	<b>14906</b>
				750	865		9,48	<b>14907</b>
				850	965		10,58	<b>14908</b>
				950	1065		11,67	<b>14909</b>
				1050	1165		12,77	<b>14910</b>
	1150	1265	13,86	<b>14911</b>				
	<b>- 38,10 -</b>	63,5	76,2	250	368	3/4"-16UNF	4,03	<b>14912</b>
				350	468		5,13	<b>14913</b>
				450	568		6,23	<b>14914</b>
				550	668		7,32	<b>14915</b>
				650	768		8,42	<b>14916</b>
				750	868		9,51	<b>14917</b>
				850	968		10,61	<b>14918</b>
				950	1068		11,71	<b>14919</b>
1050				1168	12,80		<b>14920</b>	
1150	1268	13,90	<b>14921</b>					
<b>- 3" - (76,20mm)</b>	<b>- 38,10 - - 44,45 -</b>	76,2	88,9	250	380	3/4"-16UNF	4,92	<b>14922</b>
				350	480		6,22	<b>14923</b>
				450	580		7,51	<b>14924</b>
				550	680		8,81	<b>14925</b>
				650	780		10,10	<b>14926</b>
				750	880		11,40	<b>14927</b>
				850	980		12,69	<b>14928</b>
				950	1080		13,99	<b>14929</b>
				1050	1180		15,28	<b>14930</b>
				1150	1280		16,58	<b>14931</b>
<b>- 3.1/2" - (88,9mm)</b>	<b>- 44,45 - - 50,8 -</b>	88,9	101,6	250	386	3/4"-16UNF	5,77	<b>14932</b>
				350	486		7,26	<b>14933</b>
				450	586		8,75	<b>14934</b>
				550	686		10,25	<b>14935</b>
				650	786		11,74	<b>14936</b>
				750	886		13,24	<b>14937</b>
				850	986		14,73	<b>14938</b>
				950	1086		16,22	<b>14939</b>
				1050	1186		17,72	<b>14940</b>
				1150	1286		19,21	<b>14941</b>

- Produtos e informações sujeitos a alterações, sem aviso prévio e disponibilidade no estoque. -

- Dimensões em milímetros -

CAMISA CILINDRO MOBIL (CN)	Ø HASTE	CAMISA		CURSO	COMPR.	TOMADA DE ÓLEO	PESO (Kg)	CÓD. MARVI
		Ø INT.	Ø EXT.					
<b>- 4" -</b> <b>(101,60mm)</b>	<b>- 44,45 -</b>	101,60	114,30	250	401	3/4"-16UNF	6,79	<b>14942</b>
				350	501		8,48	<b>14943</b>
				450	601		10,17	<b>14944</b>
				550	701		11,87	<b>14945</b>
				650	801		13,56	<b>14946</b>
				750	901		15,25	<b>14947</b>
				850	1001		16,95	<b>14948</b>
				950	1101		18,64	<b>14949</b>
				1050	1201		20,33	<b>14950</b>
	1150	1301	22,03	<b>14951</b>				
	<b>- 50,8 -</b> <b>- 63,5 -</b> <b>- 69,85 -</b>	101,60	114,30	250	405		6,86	<b>14952</b>
				350	505		8,55	<b>14953</b>
				450	605		10,24	<b>14954</b>
				550	705		11,94	<b>14955</b>
				650	805		13,63	<b>14956</b>
				750	905		15,32	<b>14957</b>
				850	1005		17,01	<b>14958</b>
				950	1105		18,71	<b>14959</b>
				1050	1205		20,40	<b>14960</b>
1150				1305	22,09	<b>14961</b>		
<b>- 4.1/2" -</b> <b>(114,30mm)</b>	<b>- 50,80 -</b> <b>- 63,50 -</b> <b>- 69,85 -</b>	114,30	132,00	250	411	1.1/16"-12UNF	11,06	<b>14962</b>
				350	511		13,76	<b>14963</b>
				450	611		16,45	<b>14964</b>
				550	711		19,14	<b>14965</b>
				650	811		21,83	<b>14966</b>
				750	911		24,52	<b>14967</b>
				850	1011		27,22	<b>14968</b>
				950	1111		29,91	<b>14969</b>
				1050	1211		32,60	<b>14970</b>
<b>- 5" -</b> <b>(127,00mm)</b>	<b>- 63,50 -</b> <b>- 69,85 -</b> <b>- 76,20 -</b>	127	145	250	415	1.1/16"-12UNF	12,51	<b>14972</b>
				350	515		15,53	<b>14973</b>
				450	615		18,54	<b>14974</b>
				550	715		21,56	<b>14975</b>
				650	815		24,57	<b>14976</b>
				750	915		27,59	<b>14977</b>
				850	1015		30,60	<b>14978</b>
				950	1115		33,62	<b>14979</b>
				1050	1215		36,63	<b>14980</b>
<b>- 6" -</b> <b>(152,40mm)</b>	<b>- 76,20 -</b> <b>- 88,90 -</b>	152,4	172	250	433	1.1/16"-12UNF	17,02	<b>14982</b>
				350	533		20,95	<b>14983</b>
				450	633		24,88	<b>14984</b>
				550	733		28,81	<b>14985</b>
				650	833		32,74	<b>14986</b>
				750	933		36,67	<b>14987</b>
				850	1033		40,60	<b>14988</b>
				950	1133		44,53	<b>14989</b>
				1050	1233		48,46	<b>14990</b>
1150	1333	52,39	<b>14991</b>					

- Produtos e informações sujeitos a alterações, sem aviso prévio e disponibilidade no estoque. -

# - HASTE SEMI PRONTA -

- PADRÃO MILÍMETROS -



## COMPONENTE OBRIGATÓRIO NO CILINDRO HIDRÁULICO MOBIL (SOLDADO)



- **Material:** Aço SAE 1045
- **Ponta da Haste:** 50mm

- Dimensões em milímetros

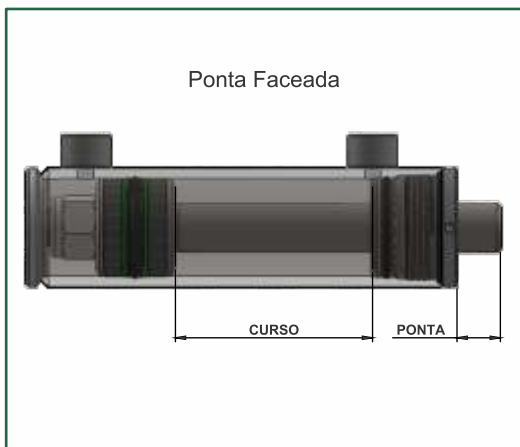
	Ø CAMISA	CURSO	COMPR.	PESO (Kg)	CÓD. MARVI	MODELO DA HASTE
- HASTE ø16mm -	25	250	385	0,61	<b>8605</b>	1
		350	485	0,77	<b>8606</b>	
		450	585	0,92	<b>8607</b>	
		550	685	1,08	<b>8608</b>	
		650	785	1,24	<b>8609</b>	
		750	885	1,40	<b>8610</b>	
	32	250	398	0,63	<b>14675</b>	2
		350	498	0,79	<b>14676</b>	
		450	598	0,94	<b>14677</b>	
		550	698	1,10	<b>14678</b>	
		650	798	1,42	<b>14679</b>	
		750	898	1,26	<b>14680</b>	
		850	998	1,57	<b>14681</b>	

- Produtos e informações sujeitos a alterações, sem aviso prévio e disponibilidade no estoque. -

# - HASTE SEMI PRONTA -

- PADRÃO MILÍMETROS -

COMPONENTE OBRIGATÓRIO NO  
 CILINDRO HIDRÁULICO MOBIL (SOLDADO)



- **Material:** Aço SAE 1045  
 - **Ponta da Haste:** 50mm

- Dimensões em milímetros

	Ø CAMISA	CURSO	COMPR.	PESO (Kg)	CÓD. MARVI
<b>- HASTE ø20mm -</b>	<b>32</b>	250	398	0,98	<b>8611</b>
		350	498	1,23	<b>8612</b>
		450	598	1,47	<b>8613</b>
		550	698	1,72	<b>8614</b>
		650	405	1,96	<b>8615</b>
		750	505	2,21	<b>8616</b>
		850	605	2,46	<b>8617</b>
		950	705	2,70	<b>8618</b>
		1050	408	2,95	<b>8619</b>
	<b>- 35 - - 40 -</b>	250	405	1,00	<b>8620</b>
		350	505	1,24	<b>8621</b>
		450	605	1,49	<b>8622</b>
		550	705	1,73	<b>8623</b>
		650	805	1,98	<b>8624</b>
		750	905	2,23	<b>8625</b>
		850	1005	2,47	<b>8626</b>
		950	1105	2,72	<b>8644</b>
		1050	1205	2,96	<b>8628</b>

	Ø CAMISA	CURSO	COMPR.	PESO (Kg)	CÓD. MARVI
<b>- HASTE ø20mm -</b>	<b>- 50 -</b>	250	408	1,01	<b>14665</b>
		350	508	1,25	<b>14666</b>
		450	608	1,50	<b>14667</b>
		550	708	1,74	<b>14668</b>
		650	808	1,99	<b>14669</b>
		750	908	2,24	<b>14670</b>
		850	1008	2,48	<b>14671</b>
		950	1108	2,73	<b>14672</b>
		1050	1208	2,98	<b>14673</b>
		1150	1308	3,22	<b>14674</b>
		<b>- HASTE ø22mm -</b>	<b>- 35 - - 40 - - 45 -</b>	250	405
350	505			1,52	<b>14072</b>
450	605			1,82	<b>14073</b>
550	705			2,12	<b>14074</b>
650	805			2,41	<b>14075</b>
750	905			2,71	<b>14076</b>
850	1005			3,01	<b>14077</b>
950	1105			3,31	<b>14078</b>
1050	1205			3,61	<b>14079</b>
1150	1305			3,90	<b>14080</b>

- Produtos e informações sujeitos a alterações, sem aviso prévio e disponibilidade no estoque. -



# - HASTE SEMI PRONTA -

- PADRÃO MILÍMETROS -



## COMPONENTE OBRIGATÓRIO NO CILINDRO HIDRÁULICO MOBIL (SOLDADO)

- Dimensões em milímetros -

	Ø CAMISA	CURSO	COMPR.	PESO (Kg)	CÓD. MARVI
<b>- HASTE ø25mm -</b>	<b>- 40 - - 45 -</b>	250	405	1,56	<b>8630</b>
		350	505	1,94	<b>8631</b>
		450	605	2,33	<b>8632</b>
		550	705	2,71	<b>8633</b>
		650	805	3,10	<b>8634</b>
		750	905	3,48	<b>8635</b>
		850	1005	3,87	<b>8636</b>
		950	1105	4,25	<b>8637</b>
		1050	1205	4,64	<b>8638</b>
		1150	1305	5,02	<b>14644</b>
<b>- 50 - - 55 -</b>		250	408	1,57	<b>8639</b>
		350	508	1,96	<b>8640</b>
		450	608	2,34	<b>8641</b>
		550	708	2,73	<b>8642</b>
		650	808	3,11	<b>8643</b>
		750	908	3,50	<b>8589</b>
		850	1008	3,88	<b>8590</b>
		950	1108	4,27	<b>8591</b>
		1050	1208	4,65	<b>8592</b>
		1150	1308	5,04	<b>8593</b>
<b>- HASTE ø25mm -</b>	<b>- 60 - - 70 -</b>	250	425	1,64	<b>14599</b>
		350	525	2,02	<b>14600</b>
		450	625	2,41	<b>14601</b>
		550	725	2,79	<b>14602</b>
		650	825	3,18	<b>14603</b>
		750	925	3,56	<b>14604</b>
		850	1025	3,95	<b>14605</b>
		950	1125	4,33	<b>14606</b>
		1050	1225	4,72	<b>14607</b>

	Ø CAMISA	CURSO	COMPR.	PESO (Kg)	CÓD. MARVI
<b>- HASTE ø28mm -</b>	<b>- 40 -</b>	250	405	1,96	<b>14081</b>
		350	505	2,44	<b>14082</b>
		450	605	2,92	<b>14083</b>
		550	705	3,41	<b>14084</b>
		650	805	3,89	<b>14085</b>
		750	905	4,37	<b>14086</b>
		850	1005	4,85	<b>14087</b>
		950	1105	5,34	<b>14088</b>
		1050	1205	5,82	<b>14089</b>
		1150	1305	6,30	<b>14090</b>
<b>- HASTE ø30mm -</b>	<b>- 50 - - 55 -</b>	250	408	2,26	<b>8594</b>
		350	508	2,81	<b>8595</b>
		450	608	3,37	<b>8596</b>
		550	708	3,92	<b>8597</b>
		650	808	4,48	<b>8598</b>
		750	908	5,03	<b>8599</b>
		850	1008	5,58	<b>8600</b>
		950	1108	6,14	<b>8601</b>
		1050	1208	6,69	<b>8602</b>
		1150	1308	7,25	<b>8603</b>
<b>- HASTE ø30mm -</b>	<b>- 60 -</b>	250	425	2,35	<b>8604</b>
		350	525	2,91	<b>12034</b>
		450	625	3,46	<b>12035</b>
		550	725	4,02	<b>12036</b>
		650	825	4,57	<b>12037</b>
		750	925	5,12	<b>12038</b>
		850	1025	5,68	<b>12039</b>
		950	1125	6,23	<b>12040</b>
		1050	1225	6,79	<b>12041</b>
		1150	1325	7,34	<b>12042</b>

- Produtos e informações sujeitos a alterações, sem aviso prévio e disponibilidade no estoque. -

- Dimensões em milímetros -

	Ø CAMISA	CURSO	COMPR.	PESO (Kg)	CÓD. MARVI		Ø CAMISA	CURSO	COMPR.	PESO (Kg)	CÓD. MARVI
<b>- HASTE ø30mm -</b>	<b>- 63 - - 65 - - 70 -</b>	250	425	7,22	<b>13733</b>	<b>- HASTE ø32mm -</b>	<b>- 63 -</b>	250	425	2,71	<b>14101</b>
		350	525	8,21	<b>13734</b>			350	525	3,34	<b>14102</b>
		450	625	9,19	<b>13736</b>			450	625	3,98	<b>14103</b>
		550	725	4,36	<b>13737</b>			550	725	4,61	<b>14104</b>
		650	825	5,35	<b>13738</b>			650	825	5,24	<b>14105</b>
		750	925	6,33	<b>13739</b>			750	925	5,87	<b>14106</b>
		850	1025	7,32	<b>13740</b>			850	1025	6,50	<b>14107</b>
		950	1125	8,30	<b>13741</b>			950	1125	7,13	<b>14108</b>
		1050	1225	9,29	<b>13742</b>			1050	1225	7,76	<b>14109</b>
	1150	1325	5,46	<b>13743</b>	1150	1325	8,39	<b>14110</b>			
<b>- HASTE ø30mm -</b>	<b>- 75 - - 80 -</b>	250	435	2,41	<b>14645</b>	<b>- HASTE ø35mm -</b>	<b>- 50 - - 55 -</b>	250	408	3,08	<b>14692</b>
		350	535	2,97	<b>14646</b>			350	508	3,83	<b>14693</b>
		450	635	3,52	<b>14647</b>			450	608	4,59	<b>14694</b>
		550	735	4,07	<b>14648</b>			550	708	5,34	<b>14695</b>
		650	835	4,63	<b>14649</b>			650	808	6,10	<b>14696</b>
		750	935	5,18	<b>14650</b>			750	908	6,85	<b>14697</b>
		850	1035	5,74	<b>14651</b>			850	1008	7,61	<b>14698</b>
		950	1135	6,29	<b>14652</b>			950	1108	8,36	<b>14699</b>
		1050	1235	6,85	<b>14653</b>			1050	1208	9,11	<b>14700</b>
	1150	1335	7,40	<b>14654</b>	<b>- HASTE ø35mm -</b>	<b>- 60 - - 63 -</b>	250	433	3,26	<b>12043</b>	
250	408	2,61	<b>14091</b>	350			533	4,02	<b>12044</b>		
350	508	3,24	<b>14092</b>	450			633	4,77	<b>12045</b>		
450	608	3,87	<b>14093</b>	550			733	5,53	<b>12046</b>		
550	708	4,50	<b>14094</b>	650			833	6,28	<b>12047</b>		
650	808	5,13	<b>14095</b>	750			933	7,03	<b>12048</b>		
750	908	5,76	<b>14096</b>	850			1033	7,79	<b>12049</b>		
850	1008	6,39	<b>14097</b>	950			1133	8,54	<b>12050</b>		
950	1108	7,02	<b>14098</b>	1050			1233	9,30	<b>12051</b>		
1050	1208	7,65	<b>14099</b>	1150	1333	10,05	<b>12052</b>				
1150	1308	8,29	<b>14100</b>								

- Produtos e informações sujeitos a alterações, sem aviso prévio e disponibilidade no estoque. -

# - HASTE SEMI PRONTA -

- PADRÃO MILÍMETROS -



## COMPONENTE OBRIGATÓRIO NO CILINDRO HIDRÁULICO MOBIL (SOLDADO)

- Dimensões em milímetros -

	Ø CAMISA	CURSO	COMPR.	PESO (Kg)	CÓD. MARVI
- HASTE ø35mm -	- 65 - - 70 -	250	425	3,21	<b>13744</b>
		350	525	3,96	<b>13745</b>
		450	625	4,72	<b>13746</b>
		550	725	5,47	<b>13747</b>
		650	825	6,22	<b>13748</b>
		750	925	6,98	<b>13749</b>
		850	1025	7,73	<b>13750</b>
		950	1125	8,49	<b>13751</b>
		1050	1225	9,24	<b>13752</b>
1150	1325	10,00	<b>13753</b>		
- HASTE ø35mm -	- 75 - - 80 - - 85 -	250	435	3,28	<b>14655</b>
		350	535	4,04	<b>14656</b>
		450	635	4,79	<b>14657</b>
		550	735	5,55	<b>14658</b>
		650	835	6,30	<b>14659</b>
		750	935	7,05	<b>14660</b>
		850	1035	7,81	<b>14661</b>
		950	1135	8,56	<b>14662</b>
		1050	1235	9,32	<b>14663</b>
1150	1335	10,07	<b>14664</b>		
- HASTE ø36mm -	- 63 -	250	433	3,50	<b>14111</b>
		350	533	4,29	<b>14112</b>
		450	633	5,09	<b>14113</b>
		550	733	5,89	<b>14114</b>
		650	833	6,69	<b>14115</b>
		750	933	7,49	<b>14116</b>
		850	1033	8,28	<b>14117</b>
		950	1133	9,08	<b>14118</b>
		1050	1233	9,88	<b>14119</b>
1150	1333	10,68	<b>14120</b>		

	Ø CAMISA	CURSO	COMPR.	PESO (Kg)	CÓD. MARVI
- HASTE ø40mm -	- 60 - - 63 - - 70 -	250	433	4,27	<b>12053</b>
		350	533	5,25	<b>12054</b>
		450	633	6,24	<b>12055</b>
		550	733	7,22	<b>12056</b>
		650	833	8,21	<b>12057</b>
		750	933	9,19	<b>12058</b>
		850	1033	10,18	<b>12059</b>
		950	1133	11,16	<b>12060</b>
		1050	1233	12,15	<b>12061</b>
1150	1333	13,13	<b>12062</b>		
- HASTE ø40mm -	- 65 -	250	425	4,19	<b>14682</b>
		350	525	5,17	<b>14683</b>
		450	625	6,16	<b>14684</b>
		550	725	7,14	<b>14685</b>
		650	825	8,13	<b>14686</b>
		750	925	9,12	<b>14687</b>
		850	1025	10,10	<b>14688</b>
		950	1125	11,09	<b>14689</b>
		1050	1225	12,07	<b>14690</b>
1150	1325	13,06	<b>14691</b>		
- HASTE ø40mm -	- 75 - - 80 - - 90 -	250	433	4,36	<b>12073</b>
		350	533	5,35	<b>12074</b>
		450	633	6,33	<b>12075</b>
		550	733	7,32	<b>12076</b>
		650	833	8,30	<b>12077</b>
		750	933	9,29	<b>12078</b>
		850	1033	10,27	<b>12079</b>
		950	1133	11,26	<b>12080</b>
		1050	1233	12,24	<b>12081</b>
1150	1333	13,23	<b>12082</b>		

- Produtos e informações sujeitos a alterações, sem aviso prévio e disponibilidade no estoque. -

- Dimensões em milímetros -

	Ø CAMISA	CURSO	COMPR.	PESO (Kg)	CÓD. MARVI		Ø CAMISA	CURSO	COMPR.	PESO (Kg)	CÓD. MARVI
<b>- HASTE ø40mm -</b>	<b>- 85 -</b>	250	435	4,29	<b>14702</b>	<b>- HASTE ø45mm -</b>	<b>- 65 -</b>	250	425	5,36	<b>14131</b>
		350	535	5,27	<b>14703</b>			350	525	6,61	<b>14132</b>
		450	635	6,26	<b>14704</b>			450	625	7,86	<b>14133</b>
		550	735	7,24	<b>14705</b>			550	725	9,10	<b>14134</b>
		650	835	8,23	<b>14706</b>			650	825	10,35	<b>14135</b>
		750	935	10,20	<b>14707</b>			750	925	11,60	<b>14136</b>
		850	1035	9,21	<b>14708</b>			850	1025	12,84	<b>14137</b>
		950	1135	11,19	<b>14709</b>			950	1125	14,09	<b>14138</b>
		1050	1235	12,17	<b>14710</b>			1050	1225	15,34	<b>14139</b>
		1150	1335	13,16	<b>14711</b>			1150	1325	16,59	<b>14140</b>
<b>- HASTE ø40mm -</b>	<b>- 100 -</b>	250	465	4,58	<b>14624</b>	<b>- HASTE ø45mm -</b>	<b>- 75 -</b> <b>- 80 -</b> <b>- 85 -</b> <b>- 90 -</b>	250	443	5,59	<b>14141</b>
		350	565	5,57	<b>14625</b>			350	543	6,83	<b>14142</b>
		450	665	6,55	<b>14626</b>			450	643	8,08	<b>14143</b>
		550	765	7,54	<b>14627</b>			550	749	9,33	<b>14144</b>
		650	865	8,52	<b>14628</b>			650	849	10,58	<b>14145</b>
		750	965	10,50	<b>14629</b>			750	943	11,82	<b>14146</b>
		850	1065	9,51	<b>14630</b>			850	1043	13,07	<b>14147</b>
		950	1165	11,48	<b>14631</b>			950	1143	14,32	<b>14148</b>
		1050	1265	12,47	<b>14632</b>			1050	1243	15,56	<b>14149</b>
		1150	1365	13,45	<b>14633</b>			1150	1343	16,81	<b>14150</b>
<b>- HASTE ø45mm -</b>	<b>- 60 -</b> <b>- 63 -</b> <b>- 70 -</b>	250	433	5,46	<b>14121</b>	<b>- HASTE ø45mm -</b>	<b>- 100 -</b>	250	465	5,86	<b>14151</b>
		350	533	6,71	<b>14122</b>			350	565	7,11	<b>14152</b>
		450	633	7,96	<b>14123</b>			450	665	8,36	<b>14153</b>
		550	733	9,20	<b>14124</b>			550	765	9,60	<b>14154</b>
		650	833	10,45	<b>14125</b>			650	865	10,85	<b>14155</b>
		750	933	11,70	<b>14126</b>			750	965	12,10	<b>14156</b>
		850	1033	12,94	<b>14127</b>			850	1065	13,34	<b>14157</b>
		950	1133	14,19	<b>14128</b>			950	1165	14,59	<b>14158</b>
		1050	1233	15,44	<b>14129</b>			1050	1265	15,84	<b>14159</b>
		1150	1333	16,69	<b>14130</b>			1150	1365	17,08	<b>14160</b>

- Produtos e informações sujeitos a alterações, sem aviso prévio e disponibilidade no estoque. -

# - HASTE SEMI PRONTA -

- PADRÃO MILÍMETROS -



## COMPONENTE OBRIGATÓRIO NO CILINDRO HIDRÁULICO MOBIL (SOLDADO)

- Dimensões em milímetros -

	Ø CAMISA	CURSO	COMPR.	PESO (Kg)	CÓD. MARVI		Ø CAMISA	CURSO	COMPR.	PESO (Kg)	CÓD. MARVI
- HASTE ø45mm -	- 110 -	250	460	5,80	14161	- HASTE ø50mm -	- 90 -	250	448	6,90	12093
		350	560	7,05	14162			350	548	8,44	12094
		450	660	8,29	14163			450	648	9,98	12095
		550	760	9,54	14164			550	748	11,52	12096
		650	860	10,79	14165			650	848	13,06	12097
		750	960	12,03	14166			750	948	14,60	12098
		850	1060	13,28	14167			850	1048	16,14	12099
		950	1160	14,53	14168			950	1148	17,68	12100
		1050	1260	15,78	14169			1050	1248	19,22	12101
		1150	1360	17,02	14170			1150	1348	20,76	12102
- HASTE ø50mm -	- 70 -	250	433	6,67	14589	- HASTE ø50mm -	- 100 -	250	470	7,24	12103
		350	533	8,21	14590			350	570	8,78	12104
		450	633	9,75	14591			450	670	10,32	12105
		550	733	11,29	14592			550	770	11,86	12106
		650	833	12,83	14593			650	870	13,40	12107
		750	933	14,37	14594			750	970	14,94	12108
		850	1033	15,91	14595			850	1070	16,48	12109
		950	1133	17,45	14596			950	1170	18,02	12110
		1050	1233	18,99	14597			1050	1270	19,56	12111
		1150	1333	20,53	14598			1150	1370	21,10	12112
- HASTE ø50mm -	- 80 -	250	445	6,85	12083	- HASTE ø50mm -	- 110 -	250	467	7,19	14719
		350	545	8,39	12084			350	567	8,73	14720
		450	645	9,93	12085			450	667	10,27	14721
		550	745	11,47	12086			550	767	11,81	14722
		650	845	13,01	12087			650	867	13,35	14723
		750	945	14,55	12088			750	967	14,89	14724
		850	1045	16,09	12089			850	1067	16,43	14725
		950	1145	17,63	12090			950	1167	17,97	14726
		1050	1245	19,17	12091			1050	1267	19,51	14727
		1150	1345	20,71	12092			1150	1367	21,05	14728

- Produtos e informações sujeitos a alterações, sem aviso prévio e disponibilidade no estoque. -

- Dimensões em milímetros -

	Ø CAMISA	CURSO	COMPR.	PESO (Kg)	CÓD. MARVI		Ø CAMISA	CURSO	COMPR.	PESO (Kg)	CÓD. MARVI
<b>- HASTE ø50mm -</b>	<b>- 120 -</b>	250	477	7,34	<b>14729</b>	<b>- HASTE ø60mm -</b>	<b>- 80 -</b>	250	470	9,98	<b>14191</b>
		350	577	8,88	<b>14730</b>			350	570	12,19	<b>14192</b>
		450	677	10,42	<b>14731</b>			450	670	14,41	<b>14193</b>
		550	777	11,96	<b>14732</b>			550	770	16,63	<b>14194</b>
		650	877	13,50	<b>14733</b>			650	870	18,85	<b>14195</b>
		750	977	15,04	<b>14734</b>			750	970	21,06	<b>14196</b>
		850	1077	16,58	<b>14735</b>			850	1070	23,28	<b>14197</b>
		950	1177	18,12	<b>14736</b>			950	1170	25,50	<b>14198</b>
		1050	1277	19,66	<b>14737</b>			1050	1270	27,71	<b>14199</b>
			1150	1377	21,20			<b>14738</b>	1150	1370	29,93
<b>- HASTE ø55mm -</b>	<b>- 80 -</b>	250	445	8,38	<b>14181</b>	<b>- HASTE ø60mm -</b>	<b>- 90 -</b>	250	448	10,04	<b>14201</b>
		350	545	10,25	<b>14182</b>			350	548	12,26	<b>14202</b>
		450	645	12,11	<b>14183</b>			450	648	14,48	<b>14203</b>
		550	745	13,97	<b>14184</b>			550	748	16,69	<b>14204</b>
		650	845	15,84	<b>14185</b>			650	848	18,91	<b>14205</b>
		750	945	17,70	<b>14186</b>			750	948	21,13	<b>14206</b>
		850	1045	19,56	<b>14187</b>			850	1048	23,35	<b>14207</b>
		950	1145	21,43	<b>14188</b>			950	1148	25,56	<b>14208</b>
		1050	1245	23,29	<b>14189</b>			1050	1248	27,78	<b>14209</b>
			1150	1345	25,15			<b>14190</b>	1150	1348	30,00
<b>- HASTE ø55mm -</b>	<b>- 100 -</b>	250	470	8,85	<b>14171</b>	<b>- HASTE ø60mm -</b>	<b>- 100 -</b>	250	470	10,42	<b>12113</b>
		350	570	10,71	<b>14172</b>			350	570	12,64	<b>12114</b>
		450	670	12,58	<b>14173</b>			450	670	14,85	<b>12115</b>
		550	770	14,44	<b>14174</b>			550	770	17,07	<b>12150</b>
		650	870	16,30	<b>14175</b>			650	870	19,29	<b>12151</b>
		750	970	18,16	<b>14176</b>			750	970	21,50	<b>12152</b>
		850	1070	20,03	<b>14177</b>			850	1070	23,72	<b>12153</b>
		950	1170	21,89	<b>14178</b>			950	1170	25,94	<b>12154</b>
		1050	1270	23,75	<b>14179</b>			1050	1270	28,16	<b>12155</b>
			1150	1370	25,62			<b>14180</b>	1150	1370	30,37

- Produtos e informações sujeitos a alterações, sem aviso prévio e disponibilidade no estoque. -

# - HASTE SEMI PRONTA -

- PADRÃO MILÍMETROS -



## COMPONENTE OBRIGATÓRIO NO CILINDRO HIDRÁULICO MOBIL (SOLDADO)

- Dimensões em milímetros -

	Ø CAMISA	CURSO	COMPR.	PESO (Kg)	CÓD. MARVI
- HASTE ø60mm -	- 110 - - 120 -	250	477	10,69	14211
		350	577	12,90	14212
		450	677	15,12	14213
		550	777	17,34	14214
		650	877	19,55	14215
		750	977	21,77	14216
		850	1077	23,99	14217
		950	1177	26,21	14218
		1050	1277	28,42	14219
		1150	1377	30,53	14562
- HASTE ø60mm -	- 125 -	250	487	10,91	14220
		350	587	13,13	14221
		450	687	15,34	14222
		550	787	17,56	14223
		650	887	19,78	14224
		750	987	21,99	14225
		850	1087	24,21	14226
		950	1187	26,43	14227
		1050	1287	28,64	14228
		1150	1387	30,86	14229
- HASTE ø63mm -	- 100 -	250	470	11,61	14230
		350	570	14,06	14231
		450	670	16,50	14232
		550	770	18,95	14233
		650	870	21,39	14234
		750	970	23,84	14235
		850	1070	26,28	14236
		950	1170	28,73	14237
		1050	1270	31,17	14238
		1150	1370	33,62	14239

	Ø CAMISA	CURSO	COMPR.	PESO (Kg)	CÓD. MARVI
- HASTE ø70mm -	- 100 -	250	470	14,34	14240
		350	570	17,35	14241
		450	670	20,37	14242
		550	770	23,39	14243
		650	870	26,41	14244
		750	970	29,43	14245
		850	1070	32,44	14246
		950	1170	35,46	14247
		1050	1270	38,48	14248
		1150	1370	41,50	14249
- HASTE ø70mm -	- 100 - - 120 -	250	477	14,55	14250
		350	577	17,57	14251
		450	677	20,58	14252
		550	777	23,60	14253
		650	877	26,62	14254
		750	977	29,64	14255
		850	1077	32,66	14256
		950	1177	35,67	14257
		1050	1277	38,69	14258
		1150	1377	41,71	14259
- HASTE ø70mm -	- 125 -	250	487	14,70	14260
		350	587	17,72	14261
		450	687	20,73	14262
		550	787	23,75	14263
		650	887	26,77	14264
		750	987	29,79	14265
		850	1087	32,81	14266
		950	1187	35,82	14267
		1050	1287	38,84	14268
		1150	1387	41,86	14269

- Produtos e informações sujeitos a alterações, sem aviso prévio e disponibilidade no estoque. -

- Dimensões em milímetros -

	Ø CAMISA	CURSO	COMPR.	PESO (Kg)	CÓD. MARVI		Ø CAMISA	CURSO	COMPR.	PESO (Kg)	CÓD. MARVI
<b>- HASTE ø70mm -</b>	<b>- 140 -</b>	250	495	15,09	<b>14270</b>	<b>- HASTE ø80mm -</b>	<b>- 125 -</b>	250	487	19,40	<b>14300</b>
		350	595	18,11	<b>14271</b>			350	587	23,34	<b>14301</b>
		450	695	21,13	<b>14272</b>			450	687	27,28	<b>14302</b>
		550	795	24,14	<b>14273</b>			550	787	31,22	<b>14303</b>
		650	895	27,16	<b>14274</b>			650	887	35,16	<b>14304</b>
		750	995	30,18	<b>14275</b>			750	987	39,11	<b>14305</b>
		850	1095	33,20	<b>14276</b>			850	1087	43,05	<b>14306</b>
		950	1195	36,22	<b>14277</b>			950	1287	46,99	<b>14307</b>
		1050	1295	39,23	<b>14278</b>			1050	1287	50,93	<b>14308</b>
		1150	1395	42,25	<b>14279</b>			1150	1387	54,87	<b>14309</b>
<b>- HASTE ø70mm -</b>	<b>- 150 -</b>	250	505	15,24	<b>14739</b>	<b>- HASTE ø80mm -</b>	<b>- 140 -</b>	250	495	19,71	<b>14280</b>
		350	605	18,26	<b>14740</b>			350	595	23,65	<b>14281</b>
		450	705	21,28	<b>14741</b>			450	695	27,59	<b>14282</b>
		550	805	24,29	<b>14742</b>			550	795	31,54	<b>14283</b>
		650	905	27,31	<b>14743</b>			650	895	35,48	<b>14284</b>
		750	1005	30,33	<b>14744</b>			750	995	39,42	<b>14285</b>
		850	1105	33,35	<b>14745</b>			850	1095	43,36	<b>14286</b>
		950	1205	36,37	<b>14746</b>			950	1195	47,30	<b>14287</b>
		1050	1305	39,38	<b>14747</b>			1050	1295	51,25	<b>14288</b>
		1150	1405	42,40	<b>14748</b>			1150	1395	55,19	<b>14289</b>
<b>- HASTE ø80mm -</b>	<b>- 110 - - 120 -</b>	250	477	19,00	<b>14290</b>	<b>- HASTE ø80mm -</b>	<b>- 150 -</b>	250	505	20,10	<b>14310</b>
		350	577	22,94	<b>14291</b>			350	605	24,05	<b>14311</b>
		450	677	26,88	<b>14292</b>			450	705	27,99	<b>14312</b>
		550	777	30,83	<b>14293</b>			550	805	31,93	<b>14313</b>
		650	877	34,77	<b>14294</b>			650	905	35,87	<b>14314</b>
		750	977	38,71	<b>14295</b>			750	1005	39,81	<b>14315</b>
		850	1077	42,65	<b>14296</b>			850	1105	43,76	<b>14316</b>
		950	1177	46,59	<b>14297</b>			950	1208	47,70	<b>14317</b>
		1050	1277	50,54	<b>14298</b>			1050	1305	51,64	<b>14318</b>
		1150	1377	54,48	<b>14299</b>			1150	1405	55,58	<b>14319</b>

- Produtos e informações sujeitos a alterações, sem aviso prévio e disponibilidade no estoque. -



# - HASTE SEMI PRONTA -

- PADRÃO MILÍMETROS -



## COMPONENTE OBRIGATÓRIO NO CILINDRO HIDRÁULICO MOBIL (SOLDADO)

- Dimensões em milímetros -

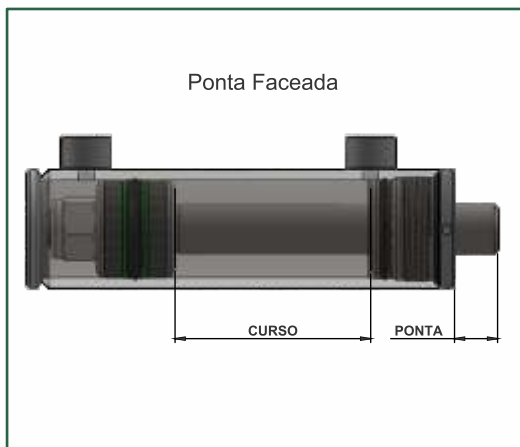
	Ø CAMISA	CURSO	COMPR.	PESO (Kg)	CÓD. MARVI
- HASTE ø80mm -	- 160 -	250	515	20,30	<b>14634</b>
		350	615	24,24	<b>14635</b>
		450	715	28,18	<b>14636</b>
		550	815	32,13	<b>14637</b>
		650	915	36,07	<b>14638</b>
		750	1015	40,01	<b>14639</b>
		850	1115	43,95	<b>14640</b>
		950	1215	47,89	<b>14641</b>
		1050	1315	51,83	<b>14642</b>
		1150	1415	55,78	<b>14643</b>
- HASTE ø90mm -	- 125 -	250	487	24,55	<b>14320</b>
		350	587	29,54	<b>14321</b>
		450	687	34,52	<b>14322</b>
		550	787	39,51	<b>14323</b>
		650	887	44,50	<b>14324</b>
		750	987	49,49	<b>14325</b>
		850	1087	54,48	<b>14326</b>
		950	1187	59,47	<b>14327</b>
		1050	1287	64,46	<b>14328</b>
		1150	1387	69,45	<b>14329</b>
- HASTE ø90mm -	- 160 -	250	515	25,94	<b>14330</b>
		350	615	30,93	<b>14331</b>
		450	715	35,92	<b>14332</b>
		550	815	40,91	<b>14333</b>
		650	915	45,90	<b>14334</b>
		750	1015	50,89	<b>14335</b>
		850	1115	55,88	<b>14336</b>
		950	1215	60,87	<b>14337</b>
		1050	1315	65,86	<b>14338</b>
		1150	1415	70,84	<b>14339</b>

- Produtos e informações sujeitos a alterações, sem aviso prévio e disponibilidade no estoque. -

# - HASTE SEMI PRONTA -

- PADRÃO MILÍMETROS -

COMPONENTE OBRIGATÓRIO NO  
 CILINDRO HIDRÁULICO MOBIL (SOLDADO)



- **Material:** Aço SAE 1045
- **Ponta da Haste:** 50mm

- Dimensões em milímetros -

	Ø CAMISA	CURSO	COMPR.	PESO (Kg)	CÓD. MARVI		Ø CAMISA	CURSO	COMPR.	PESO (Kg)	CÓD. MARVI
<b>- HASTE ø100mm -</b>	<b>- 180 -</b> <b>- 200 -</b>	250	497	30,61	<b>14569</b>	<b>- HASTE ø120mm -</b>	<b>- 250 -</b>	250	522	50,73	<b>14749</b>
		350	597	36,77	<b>14570</b>			350	622	59,60	<b>14750</b>
		450	697	42,93	<b>14571</b>			450	722	68,47	<b>14751</b>
		550	797	49,09	<b>14572</b>			550	822	77,34	<b>14752</b>
		650	897	55,25	<b>14573</b>			650	922	86,21	<b>14753</b>
		750	997	61,41	<b>14574</b>			750	1022	95,08	<b>14754</b>
		850	1097	67,56	<b>14575</b>			850	1122	103,94	<b>14755</b>
		950	1197	73,72	<b>14576</b>			950	1222	112,81	<b>14756</b>
		1050	1297	79,88	<b>14577</b>			1050	1322	121,68	<b>14757</b>
		1150	1397	86,04	<b>14578</b>	1150	1422	130,55	<b>14758</b>		
<b>- HASTE ø120mm -</b>	<b>- 180 -</b> <b>- 200 -</b>	250	497	44,08	<b>14579</b>	<b>- HASTE ø150mm -</b>	<b>- 250 -</b>	250	522	72,34	<b>14609</b>
		350	597	52,95	<b>14580</b>			350	622	86,20	<b>14610</b>
		450	697	61,82	<b>14581</b>			450	722	100,05	<b>14611</b>
		550	797	70,69	<b>14582</b>			550	822	113,91	<b>14612</b>
		650	897	79,56	<b>14583</b>			650	922	127,77	<b>14613</b>
		750	997	88,42	<b>14584</b>			750	1022	141,63	<b>14614</b>
		850	1097	97,29	<b>14585</b>			850	1122	155,48	<b>14615</b>
		950	1197	106,16	<b>14586</b>			950	1222	169,34	<b>14616</b>
		1050	1297	115,03	<b>14587</b>			1050	1322	183,20	<b>14617</b>
		1150	1397	123,90	<b>14588</b>	1150	1422	197,06	<b>14618</b>		

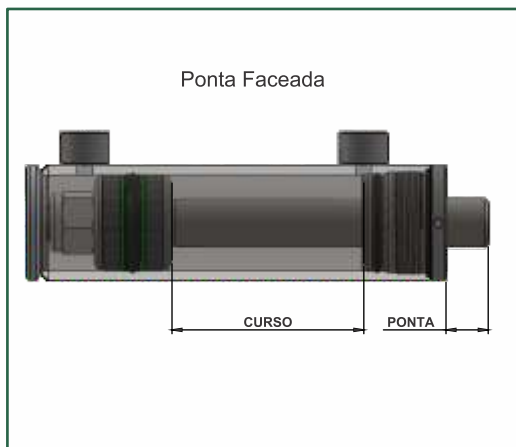
- Produtos e informações sujeitos a alterações, sem aviso prévio e disponibilidade no estoque. -

# - HASTE SEMI PRONTA -

- PADRÃO POLEGADAS -



## COMPONENTE OBRIGATÓRIO NO CILINDRO HIDRÁULICO MOBIL (SOLDADO)



- **Material:** Aço SAE 1045
- **Ponta da Haste:** 50mm

- Dimensões em milímetros -

	Ø CAMISA	CURSO	COMPR.	PESO (Kg)	CÓD. MARVI
<b>- HASTE ø3/4" (19,05mm) -</b>	<b>- 1.1/2" - (38,10mm)</b>	250	395	0,62	<b>14995</b>
		350	495	0,78	<b>14996</b>
		450	595	0,94	<b>14997</b>
		550	695	1,10	<b>14998</b>
		650	795	1,25	<b>14999</b>
		750	895	1,41	<b>15000</b>
		850	995	1,57	<b>15001</b>
		950	1095	1,73	<b>15002</b>
		1050	1195	1,88	<b>15003</b>
		1150	1295	2,04	<b>15004</b>
<b>- HASTE ø1" (25,40mm) -</b>	<b>- 1.1/2" - (38,10mm)</b>	250	395	1,57	<b>15005</b>
		350	495	1,97	<b>15006</b>
		450	595	2,36	<b>15007</b>
		550	695	2,76	<b>15008</b>
		650	795	3,16	<b>15009</b>
		750	895	3,56	<b>15010</b>
		850	995	3,95	<b>15011</b>
		950	1095	4,35	<b>15012</b>
		1050	1195	4,75	<b>15013</b>
		1150	1295	5,15	<b>15014</b>

	Ø CAMISA	CURSO	COMPR.	PESO (Kg)	CÓD. MARVI
<b>- HASTE ø1.1/8" (28,58mm) -</b>	<b>- 2" - (50,80mm)</b>	250	412	2,07	<b>15015</b>
		350	512	2,57	<b>15016</b>
		450	612	3,08	<b>15017</b>
		550	712	3,58	<b>15018</b>
		650	812	4,08	<b>15019</b>
		750	912	4,58	<b>15020</b>
		850	1012	5,09	<b>15021</b>
		950	1112	5,59	<b>15022</b>
		1050	1212	6,09	<b>15023</b>
		1150	1312	6,60	<b>15024</b>
<b>- HASTE ø1.1/8" (28,58mm) -</b>	<b>- 2.1/2" - (63,50mm)</b>	250	422	2,12	<b>15025</b>
		350	522	2,62	<b>15026</b>
		450	622	3,13	<b>15027</b>
		550	722	3,63	<b>15028</b>
		650	822	4,13	<b>15029</b>
		750	922	4,64	<b>15030</b>
		850	1022	5,14	<b>15031</b>
		950	1122	5,64	<b>15032</b>
		1050	1222	6,14	<b>15033</b>
		1150	1322	6,65	<b>15034</b>

- Produtos e informações sujeitos a alterações, sem aviso prévio e disponibilidade no estoque. -

- Dimensões em milímetros -

	Ø CAMISA	CURSO	COMPR.	PESO (Kg)	CÓD. MARVI		Ø CAMISA	CURSO	COMPR.	PESO (Kg)	CÓD. MARVI
<b>- HASTE Ø1.1/4" (31,75mm) -</b>	<b>- 2" - (50,80mm)</b>	250	412	2,56	<b>15035</b>	<b>- HASTE Ø1.1/2" (38,10mm) -</b>	<b>- 3" - (76,20mm)</b>	250	437	3,91	<b>15065</b>
		350	512	3,18	<b>15036</b>			350	537	4,80	<b>15066</b>
		450	612	3,80	<b>15037</b>			450	637	5,70	<b>15067</b>
		550	712	4,42	<b>15038</b>			550	737	6,59	<b>15068</b>
		650	812	5,04	<b>15039</b>			650	837	7,48	<b>15069</b>
		750	912	5,66	<b>15040</b>			750	937	8,38	<b>15070</b>
		850	1012	6,28	<b>15041</b>			850	1037	9,27	<b>15071</b>
		950	1112	6,90	<b>15042</b>			950	1137	10,17	<b>15072</b>
		1050	1212	7,52	<b>15043</b>			1050	1237	11,06	<b>15073</b>
		1150	1312	8,15	<b>15044</b>			1150	1337	11,95	<b>15074</b>
<b>- HASTE Ø1.1/4" (31,75mm) -</b>	<b>- 2" - (63,50mm)</b>	250	422	2,62	<b>15045</b>	<b>- HASTE Ø1.3/4" (44,45mm) -</b>	<b>- 3.1/2" - (88,90mm)</b>	250	443	5,39	<b>15075</b>
		350	522	3,24	<b>15046</b>			350	543	6,61	<b>15076</b>
		450	622	3,86	<b>15047</b>			450	643	7,82	<b>15077</b>
		550	722	4,48	<b>15048</b>			550	743	9,04	<b>15078</b>
		650	822	5,10	<b>15049</b>			650	843	10,26	<b>15079</b>
		750	922	5,72	<b>15050</b>			750	943	11,48	<b>15080</b>
		850	1022	6,35	<b>15051</b>			850	1043	12,69	<b>15081</b>
		950	1122	6,97	<b>15052</b>			950	1143	13,91	<b>15082</b>
		1050	1222	7,59	<b>15053</b>			1050	1243	15,13	<b>15083</b>
		1150	1322	8,21	<b>15054</b>			1150	1343	16,34	<b>15084</b>
<b>- HASTE Ø1.1/2" (38,10mm) -</b>	<b>- 2.1/2" - (63,50mm)</b>	250	425	3,80	<b>15055</b>	<b>- HASTE Ø1.3/4" (44,45mm) -</b>	<b>- 4" - (101,60mm)</b>	250	461	5,61	<b>15085</b>
		350	525	4,69	<b>15056</b>			350	561	6,83	<b>15086</b>
		450	625	5,59	<b>15057</b>			450	661	8,04	<b>15087</b>
		550	725	6,48	<b>15058</b>			550	761	9,26	<b>15088</b>
		650	825	7,38	<b>15059</b>			650	861	10,48	<b>15089</b>
		750	925	8,27	<b>15060</b>			750	961	11,69	<b>15090</b>
		850	1025	9,16	<b>15061</b>			850	1061	12,91	<b>15091</b>
		950	1125	10,06	<b>15062</b>			950	1161	14,13	<b>15092</b>
		1050	1225	10,95	<b>15063</b>			1050	1261	15,35	<b>15093</b>
		1150	1325	11,85	<b>15064</b>			1150	1361	16,56	<b>15094</b>

- Produtos e informações sujeitos a alterações, sem aviso prévio e disponibilidade no estoque. -

# - HASTE SEMI PRONTA -

- PADRÃO POLEGADAS -



## COMPONENTE OBRIGATÓRIO NO CILINDRO HIDRÁULICO MOBIL (SOLDADO)

- Dimensões em milímetros -

	Ø CAMISA	CURSO	COMPR.	PESO (Kg)	CÓD. MARVI		Ø CAMISA	CURSO	COMPR.	PESO (Kg)	CÓD. MARVI
- HASTE ø2" (50,80mm)-	- 3.1/2" - (88,90mm)	250	443	7,04	<b>15095</b>	- HASTE ø2.1/2" (63,50mm)-	- 4" - (101,60mm)	250	465	11,55	<b>15125</b>
		350	543	8,63	<b>15096</b>			350	565	14,03	<b>15126</b>
		450	643	10,22	<b>15097</b>			450	665	16,52	<b>15127</b>
		550	743	11,81	<b>15098</b>			550	765	19,00	<b>15128</b>
		650	843	13,40	<b>15099</b>			650	865	21,48	<b>15129</b>
		750	943	14,99	<b>15100</b>			750	965	23,97	<b>15130</b>
		850	1043	16,58	<b>15101</b>			850	1065	26,45	<b>15131</b>
		950	1143	18,17	<b>15102</b>			950	1165	28,93	<b>15132</b>
		1050	1243	19,76	<b>15103</b>			1050	1265	31,42	<b>15133</b>
1150	1343	21,35	<b>15104</b>	1150	1365	33,90	<b>15134</b>				
- HASTE ø2" (50,80mm)-	- 4" - (101,60mm)	250	465	7,39	<b>15105</b>	- HASTE ø2.1/2" (63,50mm)-	- 4.1/2" - (114,30mm)	250	471	11,70	<b>15135</b>
		350	565	8,98	<b>15106</b>			350	571	14,18	<b>15136</b>
		450	665	10,57	<b>15107</b>			450	671	16,66	<b>15137</b>
		550	765	12,16	<b>15108</b>			550	771	19,15	<b>15138</b>
		650	865	13,75	<b>15109</b>			650	871	21,63	<b>15139</b>
		750	965	15,34	<b>15110</b>			750	971	24,11	<b>15140</b>
		850	1065	16,93	<b>15111</b>			850	1071	26,60	<b>15141</b>
		950	1165	18,52	<b>15112</b>			950	1171	29,08	<b>15142</b>
		1050	1265	20,11	<b>15113</b>			1050	1271	31,56	<b>15143</b>
1150	1365	21,70	<b>15114</b>	1150	1371	34,05	<b>15144</b>				
- HASTE ø2" (50,80mm)-	- 4.1/2" - (114,30mm)	250	471	7,49	<b>15115</b>	- HASTE ø2.1/2" (63,50mm)-	- 5" - (127,00mm)	250	475	11,80	<b>15145</b>
		350	571	9,08	<b>15116</b>			350	575	14,28	<b>15146</b>
		450	671	10,66	<b>15117</b>			450	675	16,76	<b>15147</b>
		550	771	12,25	<b>15118</b>			550	775	19,25	<b>15148</b>
		650	871	13,84	<b>15119</b>			650	875	21,73	<b>15149</b>
		750	971	15,43	<b>15120</b>			750	975	24,21	<b>15150</b>
		850	1071	17,02	<b>15121</b>			850	1075	26,70	<b>15151</b>
		950	1171	18,61	<b>15122</b>			950	1175	29,18	<b>15152</b>
		1050	1271	20,20	<b>15123</b>			1050	1275	31,66	<b>15153</b>
1150	1371	21,79	<b>15124</b>	1150	1375	34,15	<b>15154</b>				

- Produtos e informações sujeitos a alterações, sem aviso prévio e disponibilidade no estoque. -

- Dimensões em milímetros -

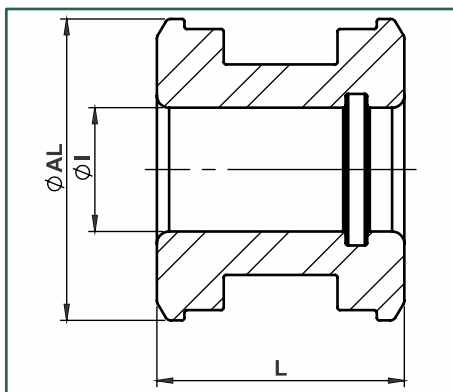
	Ø CAMISA	CURSO	COMPR.	PESO (Kg)	CÓD. MARVI		Ø CAMISA	CURSO	COMPR.	PESO (Kg)	CÓD. MARVI
<b>- HASTE ø2.3/4" (69,85mm) -</b>	<b>- 4" - (101,60mm)</b>	250	465	13,97	<b>15155</b>	<b>- HASTE ø3" (76,20mm) -</b>	<b>- 5" - (127,00mm)</b>	250	475	16,99	<b>15185</b>
		350	565	16,98	<b>15156</b>			350	575	20,56	<b>15186</b>
		450	665	19,98	<b>15157</b>			450	675	24,14	<b>15187</b>
		550	765	22,99	<b>15158</b>			550	775	27,72	<b>15188</b>
		650	865	25,99	<b>15159</b>			650	875	31,29	<b>15189</b>
		750	965	29,00	<b>15160</b>			750	975	34,87	<b>15190</b>
		850	1065	32,00	<b>15161</b>			850	1075	38,44	<b>15191</b>
		950	1165	35,01	<b>15162</b>			950	1175	42,02	<b>15192</b>
		1050	1265	38,01	<b>15163</b>			1050	1275	45,60	<b>15193</b>
		1150	1150	41,02	<b>15164</b>			1150	1375	49,17	<b>15194</b>
<b>- HASTE ø2.3/4" (69,85mm) -</b>	<b>- 4.1/2" - (114,30mm)</b>	250	471	14,15	<b>15165</b>	<b>- HASTE ø3" (76,20mm) -</b>	<b>- 6" - (152,70mm)</b>	250	494	17,67	<b>15195</b>
		350	571	17,16	<b>15166</b>			350	594	21,24	<b>15196</b>
		450	671	20,16	<b>15167</b>			450	694	24,82	<b>15197</b>
		550	771	23,17	<b>15168</b>			550	794	28,39	<b>15198</b>
		650	871	26,17	<b>15169</b>			650	894	31,97	<b>15199</b>
		750	971	29,18	<b>15170</b>			750	994	35,55	<b>15200</b>
		850	1071	32,18	<b>15171</b>			850	1094	39,12	<b>15201</b>
		950	1171	35,19	<b>15172</b>			950	1194	42,70	<b>15202</b>
		1050	1271	38,19	<b>15173</b>			1050	1294	46,28	<b>15203</b>
		1150	1371	41,20	<b>15174</b>			1150	1394	49,85	<b>15204</b>
<b>- HASTE ø2.3/4" (69,85mm) -</b>	<b>- 5" - (127,00mm)</b>	250	475	14,27	<b>15175</b>	<b>- HASTE ø3.1/2" (88,90mm) -</b>	<b>- 6" - (152,40mm)</b>	250	494	24,05	<b>15205</b>
		350	575	17,28	<b>15176</b>			350	594	28,91	<b>15206</b>
		450	675	20,28	<b>15177</b>			450	694	33,78	<b>15207</b>
		550	775	23,29	<b>15178</b>			550	794	38,65	<b>15208</b>
		650	875	26,29	<b>15179</b>			650	894	43,52	<b>15209</b>
		750	975	29,30	<b>15180</b>			750	994	48,38	<b>15210</b>
		850	1075	32,30	<b>15181</b>			850	1094	53,25	<b>15211</b>
		950	1175	35,31	<b>15182</b>			950	1194	58,12	<b>15212</b>
		1050	1275	38,31	<b>15183</b>			1050	1294	62,99	<b>15213</b>
		1150	1375	41,32	<b>15184</b>			1150	1394	67,85	<b>15214</b>

- Produtos e informações sujeitos a alterações, sem aviso prévio e disponibilidade no estoque. -

# - ÊMBOLO -



## COMPONENTE OBRIGATÓRIO NO CILINDRO HIDRÁULICO MOBIL (SOLDADO)



- PIS...

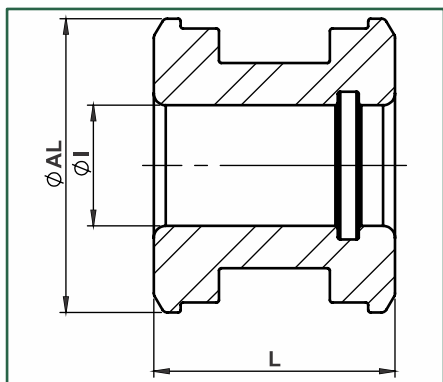
\*Cota AL é referencia para o Ø interno do tubo, não é a cota exata do êmbolo

- **Material:** SAE 1045 / FE-45012
- **Pressão:** 180 bar
- Produto com vedação.

- Dimensões em milímetros

CÓDIGO	ØAL	ØI	L	PESO (Kg)	CÓD. MARVI	VEDAÇÃO DESCRIÇÃO	CÓD. MARVI
<b>PIS 032013030</b>	32	13	30	0,10	<b>10165</b>	KPIS 032013	9527
<b>PIS 032015030</b>	32	15	30	0,09	<b>9368</b>	KPIS 032015	4617
<b>PIS 035015040</b>	35	15	40	0,16	<b>9369</b>	KPIS 035015	4618
<b>PIS 040015040</b>	40	15	40	0,23	<b>9370</b>	KPIS 040015	4619
<b>PIS 045015040</b>	45	15	40	0,31	<b>9371</b>	KPIS 045015	4620
<b>PIS 050015040</b>	50	15	40	0,37	<b>9372</b>	KPIS 050015	9526
<b>PIS 050020040</b>	50	20	40	0,35	<b>9373</b>	KPIS 050020	4621
<b>PIS 055020040</b>	55	20	40	0,42	<b>9374</b>	KPIS 055020	4622
<b>PIS 060020050</b>	60	20	50	0,71	<b>9375</b>	KPIS 060020	4623
<b>PIS 060024045</b>	60	24	45	0,56	<b>9376</b>	KPIS 060024	4624
<b>PIS 060027050</b>	60	27	50	0,61	<b>9377</b>	KPIS 060027	4625
<b>PIS 063020050</b>	63	20	50	0,70	<b>9378</b>	KPIS 063020	4626
<b>PIS 063027050</b>	63	27	50	0,65	<b>9379</b>	KPIS 063027	4628
<b>PIS 065020050</b>	65	20	50	0,88	<b>9380</b>	KPIS 065020	4629
<b>PIS 065024045</b>	65	24	45	0,72	<b>9381</b>	KPIS 065024	4630
<b>PIS 070020050</b>	70	20	50	0,81	<b>9383</b>	KPIS 070020	4631
<b>PIS 070024045</b>	70	24	45	0,76	<b>9384</b>	KPIS 070024	4632
<b>PIS 070027050</b>	70	27	50	0,71	<b>9385</b>	KPIS 070027	4633

- Produtos e informações sujeitos a alterações, sem aviso prévio e disponibilidade no estoque. -



**- PIS...**

\*Cota AL é referencia para o Ø interno do tubo, não é a cota exata do êmbolo

- **Material:** SAE 1045 / FE-45012
- **Pressão:** 180 bar
- Produto com vedação.

- Dimensões em milímetros

CÓDIGO	ØAL	ØI	L	PESO (Kg)	CÓD. MARVI	VEDAÇÃO DESCRIÇÃO	CÓD. MARVI
PIS 075024045	75	24	45	0,93	9386	KPIS 075024	4634
PIS 075027050	75	27	50	1,00	9387	KPIS 075027	4635
PIS 080024045	80	24	45	1,11	9388	KPIS 080024	4636
PIS 080027050	80	27	50	1,23	9389	KPIS 080027	4637
PIS 080030050	80	30	50	1,25	9390	KPIS 080030	4638
PIS 085024045	85	24	45	1,30	9391	KPIS 085024	4639
PIS 085027050	85	27	50	1,43	9392	KPIS 085027	4640
PIS 090027050	90	27	50	1,66	9393	KPIS 090027	4641
PIS 090033050	90	33	50	1,55	9394	KPIS 090033	4642
PIS 100027050	100	27	50	2,06	9395	KPIS 100027	4643
PIS 100033050	100	33	50	1,95	9396	KPIS 100033	4645
PIS 110033050	110	33	50	2,49	9397	KPIS 110033	4646
PIS 110040050	110	40	50	2,33	9398	KPIS 110040	4647
PIS 120040050	120	40	50	2,95	9399	KPIS 120040	4648
PIS 125040050	125	40	50	3,24	9400	KPIS 125040	4649
PIS 140040058	140	40	58	5,04	9401	KPIS 140040	4650
PIS 150040058	150	40	58	5,67	9402	KPIS 150040	4651
PIS 160051058	160	51	58	6,60	9403	KPIS 160051	4652

- Produtos e informações sujeitos a alterações, sem aviso prévio e disponibilidade no estoque. -



# - ÊMBOLO -



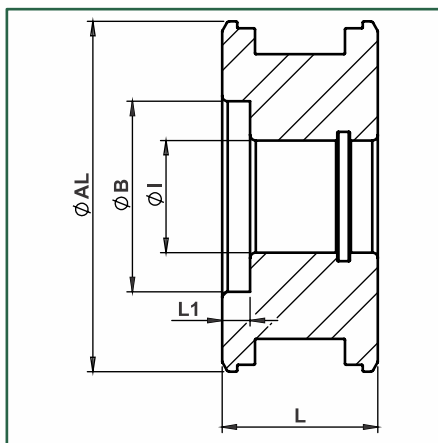
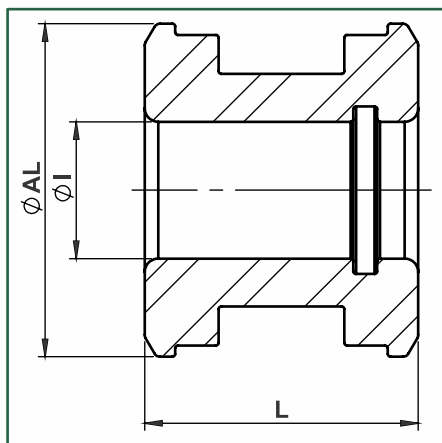
## COMPONENTE OBRIGATÓRIO NO CILINDRO HIDRÁULICO MOBIL (SOLDADO)



- CTIN...  
TIPO 1



- CTIN...  
TIPO 2



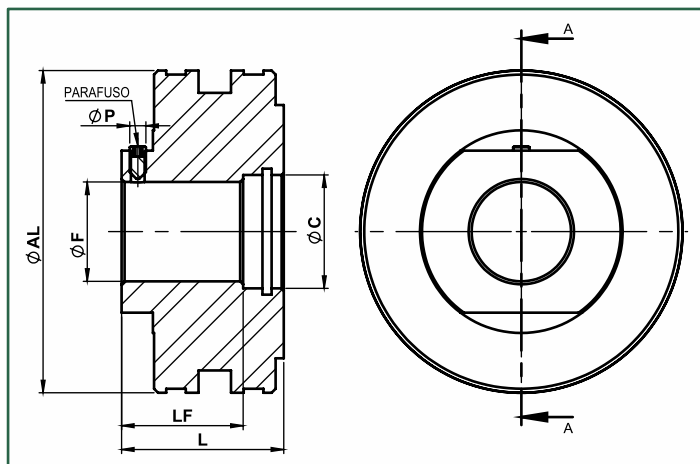
- **Material:** SAE 1045 / FE-45012
- **Pressão Máx.:** 180 bar
- Produto com vedação.
- Cota AL é referencia para o Ø interno do tubo, não é a cota exata do êmbolo.

- Dimensões em milímetros

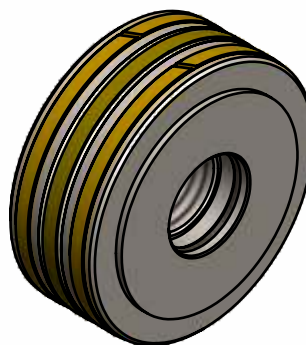
DESCRIÇÃO	TIPO	ØAL	ØI	L	ØB	L1	PESO (Kg)	CÓD. MARVI
CTIN 112016100	1,0	1.1/2"	16	26	-	-	0,12	11252
CTIN 200020112	1,0	2"	20	38	-	-	0,33	11253
CTIN 212020112	1,0	2.1/2"	20	38	-	-	0,58	11254
CTIN 212023112	1,0	2.1/2"	23	38	-	-	0,53	11255
CTIN 300030134	1,0	3"	30	45	-	-	0,89	11256
CTIN 312033134	1,0	3.1/2"	33	45	-	-	1,30	10615
CTIN 400030134	1,0	4"	30	45	-	-	1,93	13510
CTIN 400033134	1,0	4"	33	45	-	-	1,88	11257
CTIN 412040134	1,0	4.1/2"	40	45	-	-	2,50	13228
CTIN 500040214B	2,0	5"	40	56	68,0	10	3,42	15347
CTIN 600052214	2,0	6"	52	60	92,0	10	5,51	11259

VEDAÇÃO DESCRIÇÃO	CÓD. MARVI
KCTIN 112016	7304
KCTIN 200020	7347
KCTIN 212020	8288
KCTIN 212023	7348
KCTIN 300030	7349
KCTIN 312033	7350
KCTIN 400030	13130
KCTIN 400033	7359
KCTIN 412040	13131
KCTIN 500040B	15346
KCTIN 600052	7352

- Produtos e informações sujeitos a alterações, sem aviso prévio e disponibilidade no estoque. -



\*Cota AL é referencia para o Ø interno do tubo, não é a cota exata do êmbolo



- CTPM...

- **Material:** SAE 1045 / C40
- **Pressão:** 300 bar
- Produto com vedação.

- Dimensões em milímetros

DESCRIÇÃO	ØAL	F	LF	L	ØI	ØG	Kg	CÓD. MARVI
<b>CTPM 160056080</b>	160	M52x3	60	80	56	M8	8,5	<b>13477</b>
<b>CTPM 200100115</b>	200	M90x2	85	115	100	M10	17,5	<b>11110</b>
<b>CTPM 220110120</b>	220	M100x2	90	120	110	M10	21,8	<b>11099</b>
<b>CTPM 300150140</b>	300	M140x3	105	140	150	M12	44,9	<b>11100</b>

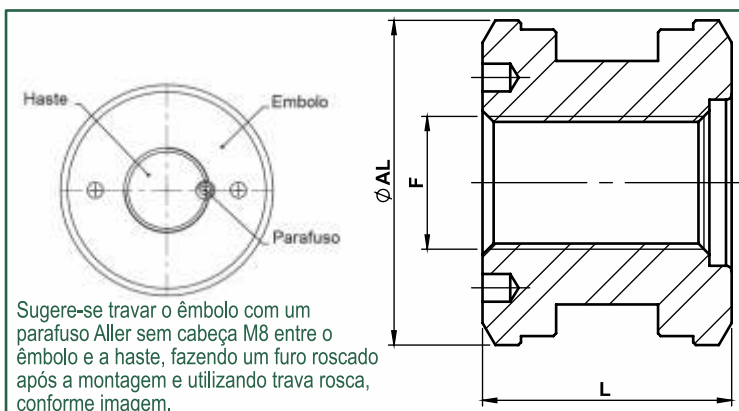
VEDAÇÃO DESCRIÇÃO	CÓD. MARVI
KCTPM 160056	12963
KCTPM 200100	11112
KCTPM 220110	10823
KCTPM 300150	10824

- Produtos e informações sujeitos a alterações, sem aviso prévio e disponibilidade no estoque. -

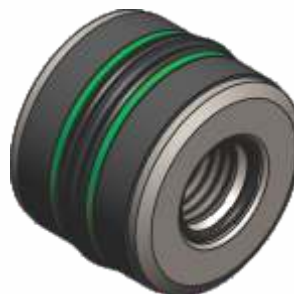
# - ÊMBOLO -



## COMPONENTE OBRIGATÓRIO NO CILINDRO HIDRÁULICO MOBIL (SOLDADO)



Sugere-se travar o êmbolo com um parafuso Allen sem cabeça M8 entre o êmbolo e a haste, fazendo um furo roscado após a montagem e utilizando trava rosca, conforme imagem.



- EPF...

\*Cota AL é referencia para o Ø interno do tubo, não é a cota exata do êmbolo.

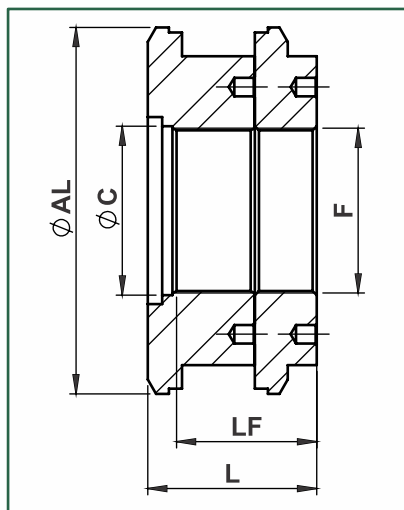
- **Material:** SAE 1045 / FE-45012
- **Pressão:** 180 bar
- Produto com vedação.
- Não utilizado em nossas situações de montagem padrão.

- Dimensões em milímetros

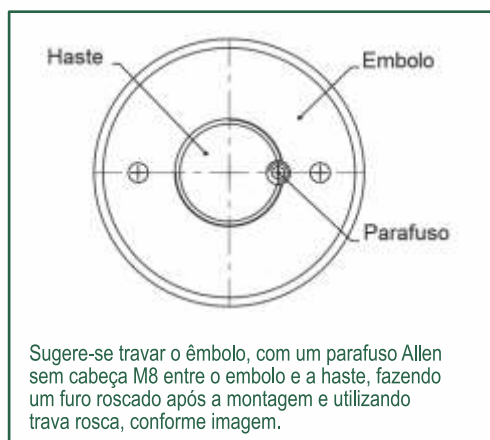
DESCRIÇÃO	ØAL	F	L	PESO (Kg)	CÓD. MARVI
<b>EPF 060024045</b>	60	M24x2	45	0,59	<b>4504</b>
<b>EPF 070024050</b>	70	M24x2	50	0,91	<b>4506</b>
<b>EPF 070027050</b>	70	M27x2	50	0,84	<b>4507</b>
<b>EPF 080033050</b>	80	M33x2	50	1,12	<b>3069</b>
<b>EPF 090033050</b>	90	M33x2	50	1,6	<b>4510</b>
<b>EPF 100033050</b>	100	M33x2	50	1,99	<b>4511</b>

VEDAÇÃO DESCRIÇÃO	CÓD. MARVI
KEPF 0602445	4653
KEPF 0702450	4654
KEPF 0702750	4655
KEPF 0803350	4657
KEPF 0903350	4659
KEPF 1003350	4660

- Produtos e informações sujeitos a alterações, sem aviso prévio e disponibilidade no estoque. -



- EPF...C -



- **Material:** Ferro Fundido Nodular -FE-45012
- **Pressão Máx.:** 180 bar
- Produto com vedação.
- Não utilizado em nossas situações de montagem padrão.
- Cota AL é referencia para o Ø interno do tubo, não é a cota exata do cabeçote.

- Dimensões em milímetros

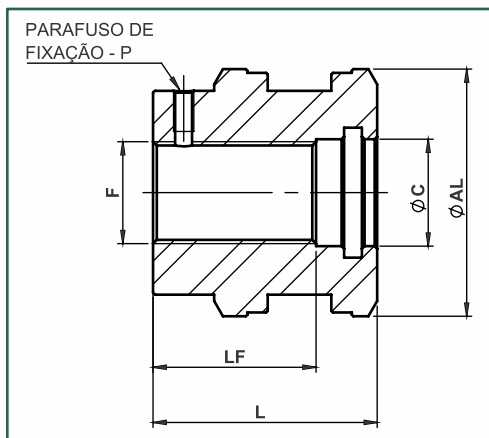
DESCRIÇÃO	TIPO	ØAL	F	L	LF	C	PESO (Kg)	CÓD. MARVI
<b>EPF 180080082C</b>	2	180	M80x2	82	70	82	10,70	<b>9404</b>
<b>EPF 200080082C</b>	2	200	M80x2	82	70	82	13,04	<b>9405</b>
<b>EPF 250098082C</b>	2	250	M98x2	82	70	82	21,77	<b>9406</b>

VEDAÇÃO DESCRIÇÃO	CÓD. MARVI
KEPF 180080C	8957
KEPF 200080C	8958
KEPF 250080C	8959

- Produtos e informações sujeitos a alterações, sem aviso prévio e disponibilidade no estoque. -

# - ÊMBOLO -

## COMPONENTE OBRIGATÓRIO NO CILINDRO HIDRÁULICO MOBIL (SOLDADO)



- CTFV...

- **Material:** SAE 1045 / FE-45012  
\*CTFV0251015 - Alumínio

- **Pressão:** 180 bar
- Produto com vedação.
- Não utilizado em nossas situações de montagem padrão.

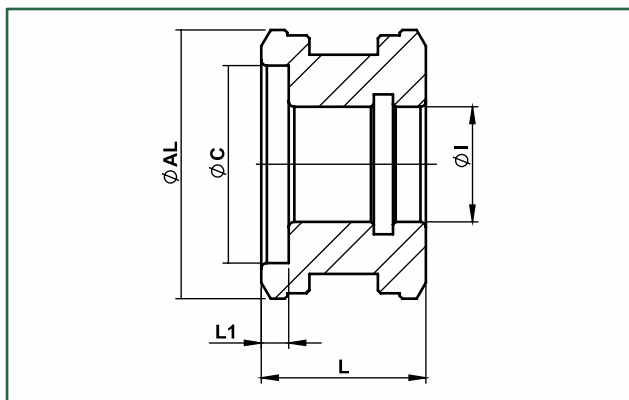
\*Cota AL é referencia para o Ø interno do tubo, não é a cota exata do cabeçote.

- Dimensões em milímetros

DESCRIÇÃO	ØAL	F	L	LF	C	P	Kg	CÓD. MARVI
<b>CTFV 0251015*</b>	25	M10x1,5	31	23	11	M3	0,02	<b>11465</b>
<b>CTFV 0401615</b>	40	M16x1,5	42	32	17	M4	0,22	<b>12720</b>
<b>CTFV 0502015</b>	50	M20x1,5	44	32	21	M4	0,34	<b>12721</b>
<b>CTFV 0602420</b>	60	M24x2	46	31	25	M5	0,50	<b>12722</b>
<b>CTFV 0632420</b>	63	M24x2	46	31	25	M5	0,57	<b>12723</b>
<b>CTFV 0702420</b>	70	M24x2	49	34	25	M5	0,87	<b>12724</b>
<b>CTFV 0802720</b>	80	M27x2	52	37	28	M6	0,75	<b>12725</b>
<b>CTFV 0903320</b>	90	M33x2	52	37	35	M6	1,38	<b>12726</b>
<b>CTFV 1003320</b>	100	M33x2	54	39	35	M6	1,76	<b>12727</b>

VEDAÇÃO DESCRIÇÃO	CÓD. MARVI
KCTFV 025010	11513
KCTFV 040016	12756
KCTFV 050020	12757
KCTFV 060024	12758
KCTFV 063024	12759
KCTFV 070024	12760
KCTFV 080027	12761
KCTFV 090033	12762
KCTFV 100033	12763

- Produtos e informações sujeitos a alterações, sem aviso prévio e disponibilidade no estoque. -



**- CTLM...**

\*Cota AL é referencia para o Ø interno do tubo, não é a cota exata do êmbolo.

- **Material:** SAE 1045 / FE-45012
- **Pressão:** 120 bar
- Produto com vedação.
- Não utilizado em nossas situações de montagem padrão.

- Dimensões em milímetros

DESCRIÇÃO	ØAL	C	I	L	L1	PESO (Kg)	CÓD. MARVI
<b>CTLM 040015027</b>	40	27	15	27	5	0,15	<b>12728</b>
<b>CTLM 050021030</b>	50	36	21	30	5	0,25	<b>12729</b>
<b>CTLM 060025035</b>	60	45	25	35	5	0,40	<b>12730</b>
<b>CTLM 070025035</b>	70	45	25	35	5	0,59	<b>12731</b>
<b>CTLM 080028040</b>	80	50	28	40	6	0,95	<b>12732</b>
<b>CTLM 100035040</b>	100	60	35	40	6	1,90	<b>12733</b>

VEDAÇÃO DESCRIÇÃO	CÓD. MARVI
KCTLM 040015	12764
KCTLM 050021	12765
KCTLM 060025	12766
KCTLM 070025	12767
KCTLM 080028	12768
KCTLM 100035	12696

- Produtos e informações sujeitos a alterações, sem aviso prévio e disponibilidade no estoque. -

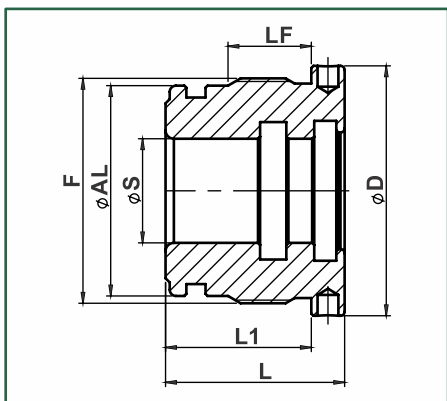
# - CABEÇOTE -

- TG... TIPO A / - TG... TIPO B / - TG... TIPO C

COMPONENTE OBRIGATÓRIO NO  
CILINDRO HIDRÁULICO MOBIL (SOLDADO)



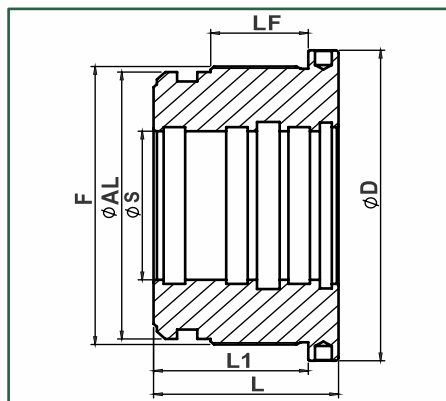
- TG...  
TIPO A



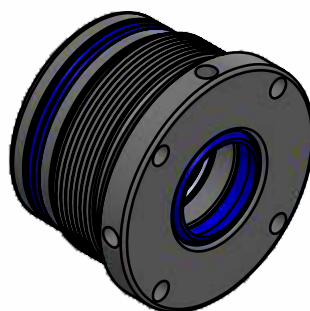
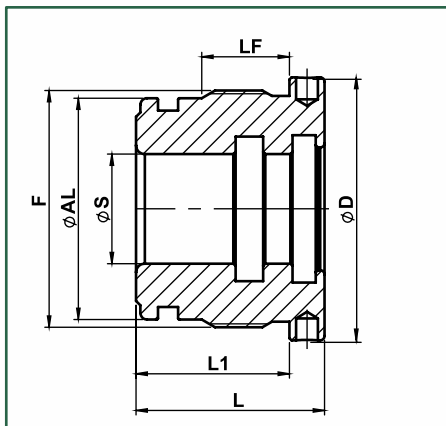
- **Material:** FE-45012
- **Pressão:** 180 bar
- Produto com vedação



- TG...  
TIPO B



- Cota AL é referência para o  $\phi$  interno do tubo, não é a cota exata do cabeçote.



- TG...  
TIPO C

- Produtos e informações sujeitos a alterações, sem aviso prévio e disponibilidade no estoque. -

# - CABEÇOTE -

- TG... TIPO A / - TG... TIPO B / - TG... TIPO C

COMPONENTE OBRIGATÓRIO NO  
CILINDRO HIDRÁULICO MOBIL (SOLDADO)



- Dimensões em milímetros

DESCRIÇÃO	TIPO	ØAL	ØS	ØD	F	LF	L	L1	PESO (Kg)	CÓD. MARVI	VEDAÇÃO DESCRIÇÃO	CÓD. MARVI
TG 042032016	C	32	16	42	M36x1,5	16	43	37	0,15	<b>18031</b>	KTG 032016	18464
TG 042032020			20						0,15	<b>18032</b>	KTG 032020	18465
TG 045035020	C	35	20	45	M39x1,5	20	40	32	0,19	<b>18598</b>	KTG 035020	18599
TG 045035022			22						0,17	<b>18033</b>	KTG 035022	18466
TG 050040020	C	40	20	50	M44x1,5	20	40	32	0,28	<b>18034</b>	KTG 040020	18467
TG 050040022	A		22						0,26	<b>9411</b>	KTG 040022	4560
TG 050040025	C		25						0,23	<b>18037</b>	KTG 040025	18469
TG 050040028			28						0,28	<b>18038</b>	KTG 040028	18470
TG 055045022	A	45	22	55	M49x1,5	20	40	32	0,36	<b>9413</b>	KTG 045022	4561
TG 055045025			25						0,33	<b>9414</b>	KTG 045025	4562
TG 055045030			C						30	0,35	<b>18041</b>	KTG 045030
TG 060050020	C	50	20	60	M54x1,5	20	43	35	0,53	<b>18042</b>	KTG 050020	18474
TG 060050025			25						0,46	<b>18043</b>	KTG 050025	18475
TG 060050030			30						0,39	<b>18044</b>	KTG 050030	18476
TG 060050032			32						0,40	<b>18045</b>	KTG 050032	18477
TG 060050035			35						0,29	<b>18046</b>	KTG 050035	18478
TG 065055025	A	55	25	65	M60x1,5	20	43	35	0,68	<b>10151</b>	KTG 055025	10052
TG 065055030			30						0,54	<b>9418</b>	KTG 055030	4565
TG 065055035			C						35	0,45	<b>18049</b>	KTG 055035
TG 070060025	A	60	25	70	M64x1,5	24	50	40	0,90	<b>8414</b>	KTG 060025	9768
TG 070060030	C		30						0,80	<b>18051</b>	KTG 060030	18483
TG 070060035			35						0,68	<b>18052</b>	KTG 060035	18484
TG 070060040			40						0,59	<b>18053</b>	KTG 060040	9422
TG 070060045	A		45						0,44	<b>12704</b>	KTG 060045	12667
TG 073063030	C	63	30	73	M68x1,5	24	50	40	1,08	<b>18055</b>	KTG 063030	18487
TG 073063032			32						0,90	<b>18056</b>	KTG 063032	18488
TG 073063035			35						0,98	<b>18057</b>	KTG 063035	18489
TG 073063036			36						0,80	<b>18058</b>	KTG 063036	18490
TG 073063040			40						1,73	<b>18059</b>	KTG 063040	18491
TG 073063045			45						1,73	<b>18060</b>	KTG 063045	18492
TG 075065030	C	65	30	75	M69x1,5	24	50	40	1,25	<b>18061</b>	KTG 065030	18493
TG 075065035			35						1,11	<b>18063</b>	KTG 065035	18494
TG 075065040	A		40						0,98	<b>9430</b>	KTG 065040	4576
TG 075065045			45						0,72	<b>10155</b>	KTG 065045	10038
TG 080070025	A	70	25	80	M74x1,5	26	50	40	1,30	<b>CONSULTAR</b>	KTG 070025	<b>CONSULTAR</b>
TG 080070030			30						1,17	<b>9431</b>	KTG 070030	4577

- Produtos e informações sujeitos a alterações, sem aviso prévio e disponibilidade no estoque. -



# - CABEÇOTE -

## - TG... TIPO A / - TG... TIPO B / - TG... TIPO C

### COMPONENTE OBRIGATÓRIO NO CILINDRO HIDRÁULICO MOBIL (SOLDADO)

- Dimensões em milímetros

DESCRIÇÃO	TIPO	ØAL	ØS	ØD	F	LF	L	L1	PESO (Kg)	CÓD. MARVI	VEDAÇÃO DESCRIÇÃO	CÓD. MARVI
TG 080070035	C	70	35	80	M74x1,5	26	50	40	1,06	<b>18068</b>	KTG 070035	18499
TG 080070040			40						0,94	<b>18069</b>	KTG 070040	18500
TG 080070045			45						0,76	<b>18070</b>	KTG 070045	18501
TG 080070050	A	75	50	90	M80x2	32	60	50	0,66	<b>8413</b>	KTG 070050	9334
TG 090075030	A		30						1,72	<b>9435</b>	KTG 075030	4581
TG 090075035			35						1,62	<b>9437</b>	KTG 075035	4582
TG 090075040	C	75	40	90	M80x2	32	60	50	1,46	<b>9439</b>	KTG 075040	4583
TG 090075045			45						1,33	<b>18075</b>	KTG 075045	18506
TG 092080030	A	80	30	92	M85x2	34	60	50	2,25	<b>9445</b>	KTG 080030	4585
TG 092080035			35						1,88	<b>9453</b>	KTG 080035	4586
TG 092080040			40						1,73	<b>9454</b>	KTG 080040	4587
TG 092080045			45						1,58	<b>9455</b>	KTG 080045	4588
TG 092080050			50						1,42	<b>9457</b>	KTG 080050	4589
TG 092080055			55						1,40	<b>10158</b>	KTG 080055	10040
TG 092080060			60						1,37	<b>10159</b>	KTG 080060	9771
TG 100085035	A	85	35	100	M90x2	32	60	50	2,15	<b>9458</b>	KTG 085035	4590
TG 100085040			40						2,00	<b>9459</b>	KTG 085040	4591
TG 100085045			45						1,85	<b>9460</b>	KTG 085045	4592
TG 100085050			50						1,67	<b>9461</b>	KTG 085050	4593
TG 105090040	A	90	40	105	M95x2	32	60	50	2,31	<b>9462</b>	KTG 090040	4594
TG 105090045			45						2,16	<b>9463</b>	KTG 090045	4595
TG 105090050			50						1,99	<b>9464</b>	KTG 090050	4596
TG 105090060			60						1,57	<b>9467</b>	KTG 090060	4597
TG 115100040	A	100	40	115	M105x2	50	82	70	4,14	<b>9470</b>	KTG 100040	4598
TG 115100045			45						3,94	<b>9473</b>	KTG 100045	4599
TG 115100050			50						3,71	<b>9479</b>	KTG 100050	4600
TG 115100055			55						3,68	<b>8411</b>	KTG 100055	9336
TG 115100060			60						3,13	<b>9481</b>	KTG 100060	4601
TG 115100063			63						3,00	<b>10160</b>	KTG 100063	10041
TG 115100070			70						3,08	<b>9482</b>	KTG 100070	4602
TG 125110045	A	110	45	125	M115x2	40	72	60	4,60	<b>CONSULTAR</b>	KTG 110045	<b>CONSULTAR</b>
TG 125110050			50						4,40	<b>CONSULTAR</b>	KTG 110050	<b>CONSULTAR</b>
TG 125110060			60						4,90	<b>9485</b>	KTG 110060	4605
TG 125110070			50			82	70	70	4,70	<b>9486</b>	KTG 110070	4606
TG 125110080								80	4,50	<b>8412</b>	KTG 110080	9332

- Produtos e informações sujeitos a alterações, sem aviso prévio e disponibilidade no estoque. -

# - CABEÇOTE -

- TG... TIPO A / - TG... TIPO B / - TG... TIPO C

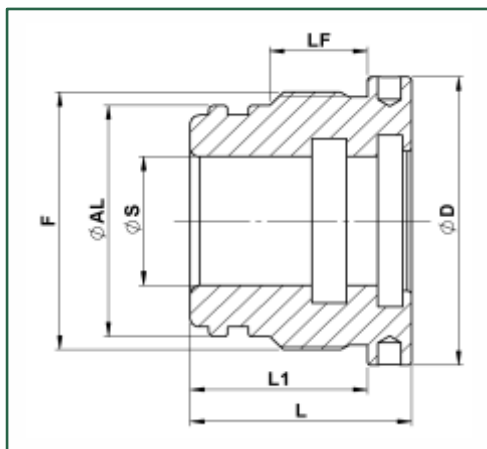
## COMPONENTE OBRIGATÓRIO NO CILINDRO HIDRÁULICO MOBIL (SOLDADO)



- Dimensões em milímetros

DESCRIÇÃO	TIPO	ØAL	ØS	ØD	F	LF	L	L1	PESO (Kg)	CÓD. MARVI	VEDAÇÃO DESCRIÇÃO	CÓD. MARVI
<b>TG 140120050</b>	<b>A</b>	120	50	140	M125x2	48	82	70	6,37	<b>10161</b>	KTG 120050	10042
<b>TG 140120060</b>			60						4,57	<b>9487</b>	KTG 120060	4607
<b>TG 140120070</b>			70						4,57	<b>9488</b>	KTG 120070	4608
<b>TG 140120080</b>			80						4,00	<b>10162</b>	KTG 120080	10043
<b>TG 145125060</b>	<b>A</b>	125	60	145	M130x2	58	92	80	6,63	<b>9489</b>	KTG 125060	4609
<b>TG 145125070</b>			70						5,83	<b>9502</b>	KTG 125070	4610
<b>TG 145125080</b>			80						5,20	<b>10163</b>	KTG 125080	10044
<b>TG 145125090</b>			90						4,20	<b>9940</b>	KTG 125090	10045
<b>TG 160140070</b>	<b>A</b>	140	70	160	M145x2	58	92	80	9,12	<b>9504</b>	KTG 140070	4943
<b>TG 160140080</b>			80						8,40	<b>9505</b>	KTG 140080	4611
<b>TG 170150070</b>	<b>A</b>	150	70	170	M155x2	64	102	90	10,58	<b>9506</b>	KTG 150070	4613
<b>TG 170150080</b>			80						9,75	<b>9508</b>	KTG 150080	4614
<b>TG 180160080</b>	<b>A</b>	160	80	180	M165x2	64	102	90	13,10	<b>9509</b>	KTG 160080	4615
<b>TG 180160090</b>			90						12,07	<b>9511</b>	KTG 160090	4616
<b>TG 210180100</b>	<b>B</b>	180	100	210	M188x2,5	58	110	92	14,71	<b>9512</b>	KTG 180100G	6690
<b>TG 210180120</b>			120	210					12,65	<b>9513</b>	KTG 180120G	6691
<b>TG 218200100</b>	<b>B</b>	200	100	218	M208x2,5	58	110	92	20,59	<b>9515</b>	KTG 200100G	8951
<b>TG 218200120</b>			120						218	17,40	<b>9516</b>	KTG 200120G
<b>TG 268250120</b>	<b>B</b>	250	120	268	M258x2,5	80	135	117	40,00	<b>10190</b>	KTG 250120G	10046
<b>TG 268250150</b>			150						268	33,00	<b>9518</b>	KTG 250150G

- Produtos e informações sujeitos a alterações, sem aviso prévio e disponibilidade no estoque. -



**- CGIN...**

- **Material:** FE - 45012
- **Pressão:** 180 bar
- Produto com vedação

\*Cota AL é referencia para o Ø interno do tubo, não é a cota exata do cabeçote.

- Dimensões em milímetros

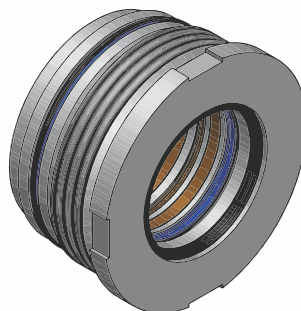
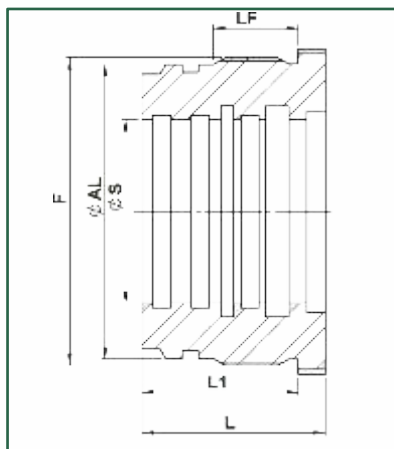
DESCRIÇÃO	ØAL	ØS	ØD	F	LF	L	L1	PESO (Kg)	CÓD. MARVI	VEDAÇÃO DESCRIÇÃO	CÓD. MARVI
<b>CGIN 134112034</b>	1.1/2"	3/4"	47	1.3/4"-12	22	46	38	0,36	<b>10643</b>	KCGIN 112034	7334
<b>CGIN 134112100</b>		1"						0,23	<b>12698</b>	KCGIN 112100	12661
<b>CGIN 212200118</b>	2"	1.1/8"	64	2.1/4"-16	21	48	38	0,55	<b>10644</b>	KCGIN 200118	7335
<b>CGIN 212200114</b>		1.1/4"						0,48	<b>12699</b>	KCGIN 200114	12662
<b>CGIN 300212118</b>	2.1/2"	1.1/8"	76	2.3/4"-16	23	58	48	1,10	<b>10645</b>	KCGIN 212114	7336
<b>CGIN 300212114</b>		1.1/4"						1,00	<b>10646</b>	KCGIN 212114	7337
<b>CGIN 300212112</b>		1.1/2"						0,85	<b>10647</b>	KCGIN 212112	7338
<b>CGIN 312300112</b>	3"	1.1/2"	89	3.1/4"-16	30	59	49	1,50	<b>10648</b>	KCGIN 300112	7339
<b>CGIN 312300134</b>		1.3/4"						1,33	<b>10649</b>	KCGIN 300134	7340
<b>CGIN 400312134</b>	3.1/2"	1.3/4"	102	3.3/4"-12	32	61	51	2,35	<b>10650</b>	KCGIN 312134	7341
<b>CGIN 400312200</b>		2"						2,10	<b>10651</b>	KCGIN 312200	7342
<b>CGIN 412400134</b>	4"	1.3/4"	114	4.1/4"-12	45	83	70	4,05	<b>12700</b>	KCGIN 400134	12663
<b>CGIN 412400200</b>		2"						4,00	<b>10652</b>	KCGIN 400200	8285
<b>CGIN 412400212</b>		2.1/2"						3,20	<b>10653</b>	KCGIN 400212	7343
<b>CGIN 412400234</b>		2.3/4"						2,60	<b>11845</b>	KCGIN 400234	11847
<b>CGIN 514412200</b>	4.1/2"	2"	132	4.3/4"-12	45	83	70	5,05	<b>12701</b>	KCGIN 412200	12664
<b>CGIN 514412212</b>		2.1/2"						4,40	<b>12702</b>	KCGIN 412212	12665
<b>CGIN 514412234</b>		2.3/4"						3,93	<b>12703</b>	KCGIN 412234	12666
<b>CGIN 558500212</b>	5"	2.1/2"	144	5.1/4"-12	50	86	73	6,80	<b>10654</b>	KCGIN 500212	7344
<b>CGIN 558500234</b>		2.3/4"						6,30	<b>11358</b>	KCGIN 500234	7360
<b>CGIN 558500300</b>		3"						5,80	<b>10655</b>	KCGIN 500300	9592
<b>CGIN 634600300</b>	6"	3"	170	6.1/4"-12	55	94	80	9,40	<b>10756</b>	KCGIN 600300	8286
<b>CGIN 634600312</b>		3.1/2"						8,30	<b>10656</b>	KCGIN 600312	7346

- Produtos e informações sujeitos a alterações, sem aviso prévio e disponibilidade no estoque. -

# - CABEÇOTE -



## COMPONENTE OBRIGATÓRIO NO CILINDRO HIDRÁULICO MOBIL (SOLDADO)



- CGPM...

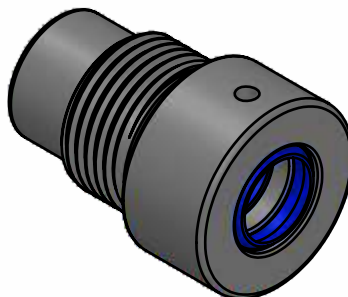
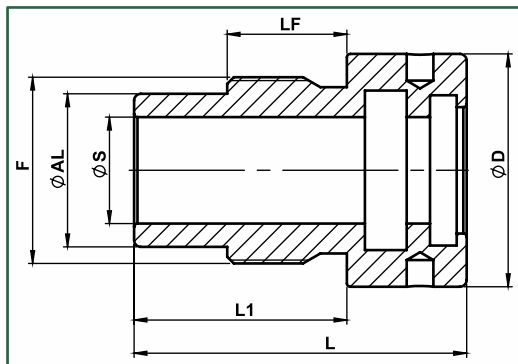
- **Material:** C-40
- **Pressão:** 300 bar
- Produto com vedação

\*Cota AL é referencia para o Ø interno do tubo, não é a cota exata do cabeçote.

- Dimensões em milímetros

DESCRIÇÃO	ØAL	ØS	ØD	F	LF	L	L1	PESO (Kg)	CÓD. MARVI
<b>CGPM 180160100</b>	160	100	179	M165x2	46	100	85	9,40	<b>13464</b>
<b>CGPM 225200140</b>	200	140	225	M208x2,5	60	125	107	23,61	<b>11094</b>
<b>CGPM 245220120</b>	220	120	245	M228x2,5	65	130	112	27,82	<b>11095</b>
<b>CGPM 245220140</b>		140						23,78	<b>11096</b>
<b>CGPM 335300150</b>	300	150	335	M308x3	95	180	155	77,05	<b>11097</b>
<b>CGPM 335300180</b>		180						65,48	<b>11098</b>

VEDAÇÃO DESCRIÇÃO	CÓD. MARVI
KCGPM 160100	12961
KCGPM 200140	10829
KCGPM 220120	10837
KCGPM 220140	10830
KCGPM 300150	10831
KCGPM 300180	10832



- CG...

- **Material:** Alumínio
- **Pressão:** 180 bar
- Produto com vedação

\*Cota AL é referencia para o Ø interno do tubo, não é a cota exata do cabeçote.

- Dimensões em milímetros

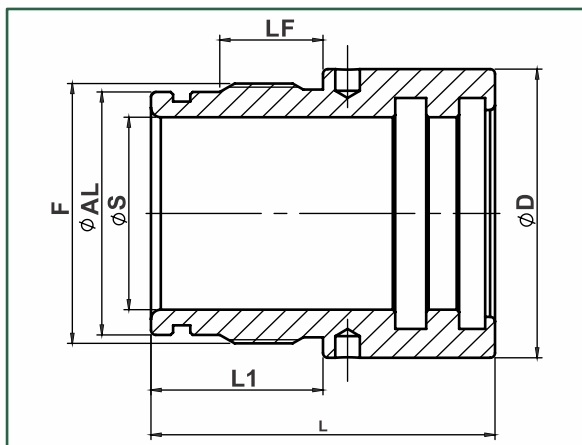
DESCRIÇÃO	ØAL	ØS	ØD	F	LF	L	L1	PESO (Kg)	CÓD. MARVI
<b>CG 035025016</b>	25	16	35	M28x1,5	18	50	32	0,2	<b>11616</b>

VEDAÇÃO DESCRIÇÃO	CÓD. MARVI
KCG 025016	10047

- Produtos e informações sujeitos a alterações, sem aviso prévio e disponibilidade no estoque. -

## - CABEÇOTE -

### COMPONENTE OBRIGATÓRIO NO CILINDRO HIDRÁULICO MOBIL (SOLDADO)



- TGT...

\*Cota AL é referencia para o Ø interno do tubo, não é a cota exata do cabeçote.

- **Material:** FE-45012
- **Pressão:** 180 bar
- Produto com vedação
- Não utilizado em nossas situações de montagem padrão.

- Dimensões em milímetros

DESCRIÇÃO	ØAL	ØS	ØD	F	LF	L	L1	PESO (Kg)	CÓD. MARVI
<b>TGT 02504532</b>	35	25	45	M39x1,5	20	65	32	0,33	<b>15327</b>
<b>TGT 03005032</b>	40	30	50	M44x1,5	20	65	32	0,38	<b>12790</b>
<b>TGT 03505532</b>	45	35	55	M49x1,5	20	65	32	0,44	<b>13653</b>
<b>TGT 04006035</b>	50	40	60	M54x1,5	20	70	35	0,51	<b>12791</b>
<b>TGT 04506535</b>	55	45	65	M60x1,5	22	70	35	0,59	<b>15328</b>
<b>TGT 05007040</b>	60	50	70	M64x1,5	24	75	40	0,64	<b>15329</b>
<b>TGT 06008040</b>	70	60	80	M74x1,5	26	75	40	0,75	<b>15330</b>
<b>TGT 07009850</b>	80	70	98	M85x2	34	100	50	1,92	<b>15331</b>
<b>TGT 08010550</b>	90	80	105	M95x2	34	100	50	1,98	<b>15332</b>

VEDAÇÃO DESCRIÇÃO	CÓD. MARVI
KTGT 02504532	10778
KTGT 03005032	10779
KTGT 03505532	10780
KTGT 04006035	10781
KTGT 04506535	10782
KTGT 05007040	10783
KTGT 06008040	10784
KTGT 07009450	10785
KTGT 08010550	10786
KTGT 10014042	10787

- Produtos e informações sujeitos a alterações, sem aviso prévio e disponibilidade no estoque. -

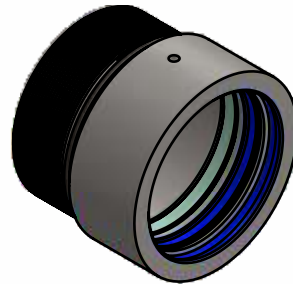
# - CABEÇOTE -



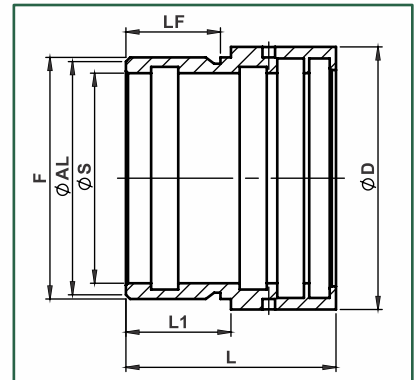
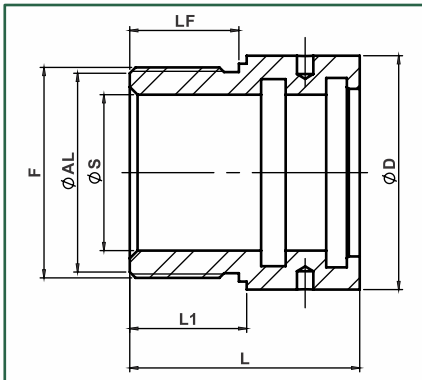
## COMPONENTE OBRIGATÓRIO NO CILINDRO HIDRÁULICO MOBIL (SOLDADO)



- CHGFRT... -  
(TIPO 1)



- CHGFRT... -  
(TIPO 2)

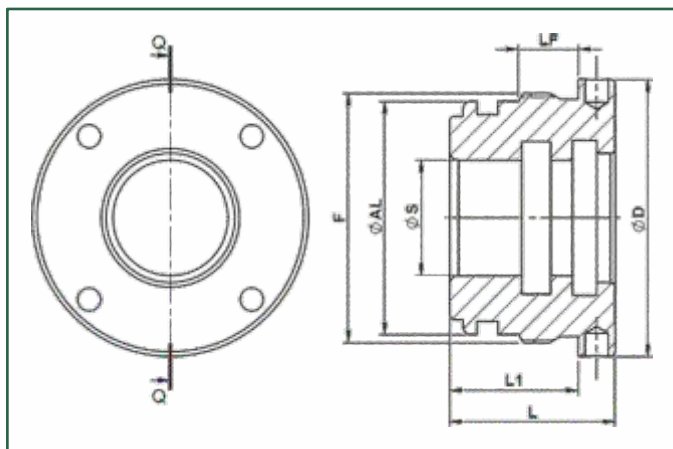


- **Material:** ST-52.3
- **Pressão:** 180 bar
- Produto com vedação
- Não utilizado em nossas situações de montagem padrão.
- Cota AL é referencia para o Ø interno do tubo, não é a cota exata do cabeçote.

- Dimensões em milímetros

DESCRIÇÃO	TIPO	ØAL	ØS	ØD	F	LF	L	L1	PESO (Kg)	CÓD. MARVI	VEDAÇÃO DESCRIÇÃO	CÓD. MARVI
<b>CGHFRT 0020</b>	1	30	20	40	M34x1,5	18	42	20	0,21	<b>13478</b>	KCGHFRT 030020	6374
<b>CGHFRT 0025</b>	1	30	25	40	M34x1,5	18	42	20	0,21	<b>13479</b>	KCGHFRT 030025	6375
<b>CGHFRT 0030</b>	1	40	30	50	M44x1,5	19	46	21	0,15	<b>13480</b>	KCGHFRT 040030	6376
<b>CGHFRT 0035</b>	1	40	35	50	M44x1,5	19	46	21	0,22	<b>13481</b>	KCGHFRT 040035	6377
<b>CGHFRT 0040</b>	1	50	40	60	M54x1,5	28	59	30	0,52	<b>13482</b>	KCGHFRT 050040	6378
<b>CGHFRT 0045</b>	1	50	45	60	M54x1,5	28	59	30	0,37	<b>13483</b>	KCGHFRT 050045	6379
<b>CGHFRT 0050</b>	1	60	50	70	M64x1,5	28	60	30	0,62	<b>13484</b>	KCGHFRT 060050	6380
<b>CGHFRT 0060</b>	1	70	60	80	M74x1,5	28	60	30	0,73	<b>13485</b>	KCGHFRT 070060	6381
<b>CGHFRT 0070</b>	2	80	70	95	M85x2	32	70	35	1,01	<b>13486</b>	KCGHFRT 080070	6382
<b>CGHFRT 0080</b>	2	90	80	105	M95x2	36	80	40	1,41	<b>13487</b>	KCGHFRT 090080	6383
<b>CGHFRT 0090</b>	2	100	90	115	M105x2	36	80	40	1,49	<b>13488</b>	KCGHFRT 100090	6384
<b>CGHFRT 0100</b>	2	110	100	125	M115x2	45	100	50	2,1	<b>13489</b>	KCGHFRT 110100	6385

- Produtos e informações sujeitos a alterações, sem aviso prévio e disponibilidade no estoque. -



**- TGLM...**

\*Cota AL é referencia para o Ø interno do tubo, não é a cota exata do cabeçote.

- **Material:** FE-45012
- **Pressão:** 120 bar
- Produto com vedação
- Não utilizado em nossas situações de montagem padrão.

- Dimensões em milímetros

DESCRIÇÃO	ØAL	ØS	ØD	F	LF	L	L1	PESO (Kg)	CÓD. MARVI
<b>TGLM 049040020</b>	40	20	49	M44x1,5	11	33	26	0,22	<b>12708</b>
<b>TGLM 049040025</b>		25						0,18	<b>12709</b>
<b>TGLM 059050025</b>	50	25	59	M54x1,5	13	36	28	0,38	<b>12710</b>
<b>TGLM 059050030</b>		30						0,31	<b>12711</b>
<b>TGLM 069060030</b>	60	30	69	M64x1,5	16	41	33	0,62	<b>12712</b>
<b>TGLM 069060035</b>		35						0,53	<b>12713</b>
<b>TGLM 079070035</b>	70	35	79	M74x1,5	16	41	33	0,84	<b>12714</b>
<b>TGLM 079070040</b>		40						0,73	<b>12715</b>
<b>TGLM 092080040</b>	80	40	92	M85x2	18	46	36	1,25	<b>12716</b>
<b>TGLM 092080050</b>		50						1,39	<b>12717</b>
<b>TGLM 114100050</b>	100	50	114	M105x2	22	45	45	2,30	<b>12718</b>
<b>TGLM 114100060</b>		60						1,95	<b>12719</b>

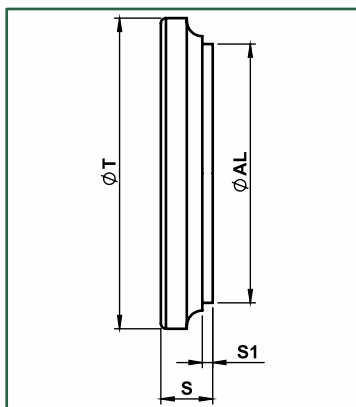
VEDAÇÃO DESCRIÇÃO	CÓD. MARVI
KTGLM 040020	12744
KTGLM 040025	12745
KTGLM 050025	12746
KTGLM 050030	12747
KTGLM 060030	12748
KTGLM 060035	12749
KTGLM 070035	12750
KTGLM 070040	12751
KTGLM 080050	12752
KTGLM 080050	12753
KTGLM 100050	12754
KTGLM 100060	12755

- Produtos e informações sujeitos a alterações, sem aviso prévio e disponibilidade no estoque. -

# - FUNDO -



## COMPONENTE OBRIGATÓRIO NO CILINDRO HIDRÁULICO MOBIL (SOLDADO)



- FD...

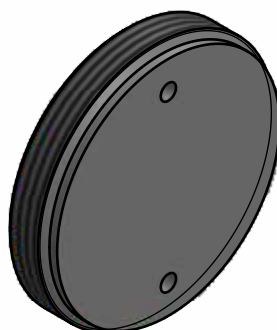
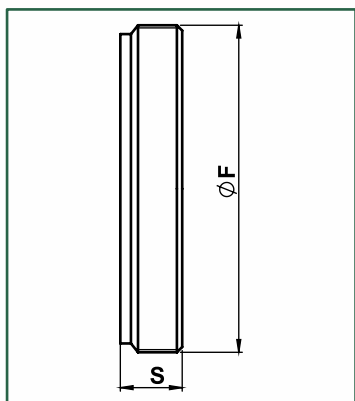
- **Material:** Aço SAE 1020

- Dimensões em milímetros

DESCRIÇÃO	ØAL	ØT	S	S1	PESO (Kg)	CÓD. MARVI
FD 025035008	25	35	8	2	0,04	11512
FD 032042008	32	42	8	2	0,06	9465
FD 035045010	35	45	10	2	0,11	9466
FD 040050010	40	50	10	2	0,13	9468
FD 045055010	45	55	10	2	0,16	9469
FD 050060010	50	60	10	2	0,19	9471
FD 055065012	55	65	12	2	0,28	9472
FD 060070012	60	70	12	2	0,33	9474
FD 063073012	63	73	12	2	0,35	9475
FD 065075012	65	75	12	2	0,38	9476
FD 070080012	70	80	12	2	0,43	9478
FD 075090012	75	90	12	2	0,53	9483
FD 075095012	75	95	12	2	0,6	13212
FD 080090012	80	90	12	2	0,56	9490
FD 080092012	80	92	12	2	0,56	9491
FD 080095012	80	95	12	2	0,58	9492
FD 085100015	85	100	15	2	0,77	9493
FD 090105015	90	105	15	2	0,86	9494
FD 100115015	100	115	15	2	1,05	9495
FD 110125015	110	125	15	2	1,34	9496
FD 120140018	120	140	18	2	1,97	9497
FD 125145018	125	145	18	2	2,11	9498
FD 140160018	140	160	18	2	2,67	9499
FD 150170020	150	170	20	2	3,33	9500
FD 160180020	160	180	20	2	3,79	9501

- Produtos e informações sujeitos a alterações, sem aviso prévio e disponibilidade no estoque. -



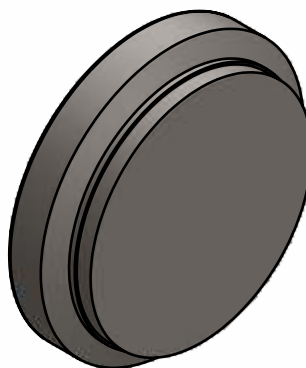
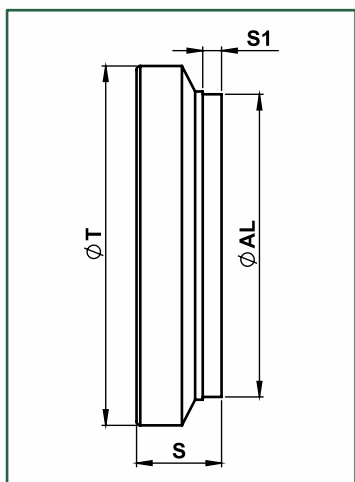


**- FD...F**

**- Material:** Aço SAE 1020

- Dimensões em milímetros

DESCRIÇÃO	ØAL	F	S	PESO (Kg)	CÓD. MARVI
<b>FD 180F185035</b>	180	M185x2,5	35	6,85	<b>9594</b>
<b>FD 200F205048</b>	200	M205x2,5	48	11,60	<b>9595</b>
<b>FD 220F228048</b>	220	M228x2,5	48	14,51	<b>10833</b>
<b>FD 250F255048</b>	250	M255x2,5	48	18,18	<b>9596</b>
<b>FD 300F308060</b>	300	M308x3	60	33,00	<b>14561</b>



**- CFPM...**

**- Material:** Aço SAE 1020

**- Indicado para Alta Pressão**

- Dimensões em milímetros

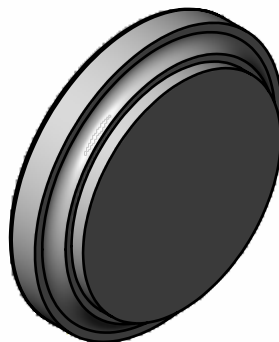
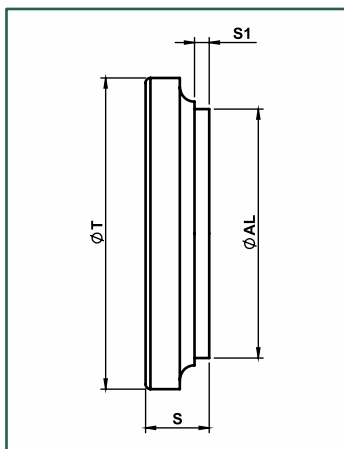
DESCRIÇÃO	ØAL	ØT	S	S1	PESO (Kg)	CÓD. MARVI
<b>CFPM 190160045</b>	160	190	45	10	8,92	<b>12959</b>

- Produtos e informações sujeitos a alterações, sem aviso prévio e disponibilidade no estoque. -

# - FUNDO -



## COMPONENTE OBRIGATÓRIO NO CILINDRO HIDRÁULICO MOBIL (SOLDADO)



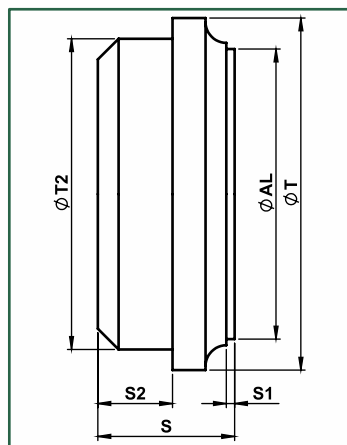
- CFIN...

- **Material:** Aço SAE 1020

- Dimensões em milímetros

DESCRIÇÃO	ØAL	ØT	S	S1	PESO (Kg)	CÓD. MARVI
<b>CFIN 112178012</b>	38,10	47	13	3	0,15	<b>7361</b>
<b>CFIN 200212012</b>	50,80	63,5	13	3	0,26	<b>7362</b>
<b>CFIN 212300012</b>	63,50	76,2	13	3	0,38	<b>7363</b>
<b>CFIN 300312012</b>	76,20	88,9	15	3	0,66	<b>7364</b>
<b>CFIN 312400034</b>	88,90	101,6	18	3	1,00	<b>7365</b>
<b>CFIN 400412034</b>	101,60	114,3	19	3	1,45	<b>7366</b>
<b>CFIN 412514034</b>	114,30	132	19	3	1,90	<b>13129</b>
<b>CFIN 500558078</b>	127,00	145	22	3	2,75	<b>7367</b>
<b>CFIN 600634100</b>	152,40	172	25	3	4,30	<b>7368</b>

- Produtos e informações sujeitos a alterações, sem aviso prévio e disponibilidade no estoque. -



**- FDP...**

**- Material:** Aço SAE 1020

- Dimensões em milímetros

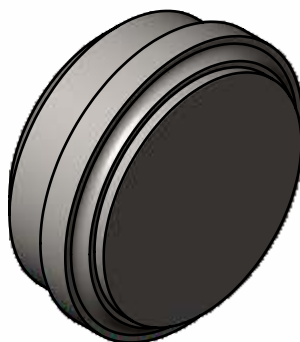
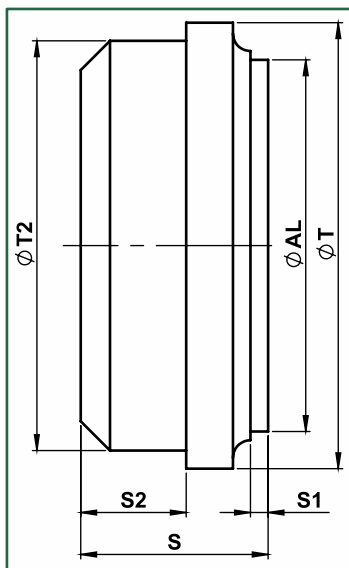
DESCRIÇÃO	ØAL	ØT	ØT2	S	S1	S2	Peso (Kg)	CÓD. MARVI
<b>FDP 025035018</b>	25	35	-	18	23	-	0,12	<b>11859</b>
<b>FDP 032040020</b>	32	40	-	20	2	-	0,20	<b>11164</b>
<b>FDP 032042020</b>	32	42	36	20	2	12	0,20	<b>11166</b>
<b>FDP 035045022</b>	35	45	36	22	2	12	0,26	<b>11167</b>
<b>FDP 040050022</b>	40	50	43	22	2	12	0,32	<b>11168</b>
<b>FDP 045055022</b>	45	55	52	22	2	12	0,39	<b>11169</b>
<b>FDP 050060025</b>	50	60	55	25	2	15	0,53	<b>11170</b>
<b>FDP 055065027</b>	55	65	55	27	2	15	0,68	<b>11171</b>
<b>FDP 060070030</b>	60	70	67	30	2	18	0,88	<b>11172</b>
<b>FDP 063073030</b>	63	73	67	30	2	18	0,96	<b>11173</b>
<b>FDP 065075030</b>	65	75	67	30	2	18	1,02	<b>11174</b>
<b>FDP 065080030</b>	65	80	67	30	2	18	1,14	<b>11175</b>
<b>FDP 070080030</b>	70	80	67	30	2	18	1,16	<b>11176</b>
<b>FDP 070085033</b>	70	85	67	30	2	18	1,42	<b>11177</b>
<b>FDP 075090033</b>	75	90	86	33	2	21	1,60	<b>11178</b>
<b>FDP 080090033</b>	80	90	86	33	2	21	1,62	<b>11179</b>
<b>FDP 080092033</b>	80	92	86	33	2	21	1,68	<b>11180</b>
<b>FDP 080095033</b>	80	95	86	33	2	21	1,78	<b>11181</b>
<b>FDP 085100036</b>	85	100	97	36	2	21	1,98	<b>11182</b>
<b>FDP 090105036</b>	90	105	97	36	2	21	2,38	<b>11183</b>
<b>FDP 100115039</b>	100	115	110	39	2	24	2,86	<b>11184</b>
<b>FDP 110125039</b>	110	125	121	39	2	24	3,68	<b>11185</b>
<b>FDP 120140048</b>	120	140	128	48	2	30	4,59	<b>11186</b>
<b>FDP 125145048</b>	125	145	128	48	2	30	6,10	<b>11187</b>
<b>FDP 140160048</b>	140	160	156	48	2	30	7,44	<b>11188</b>
<b>FDP 150170050</b>	150	170	167	50	2	30	8,41	<b>11189</b>
<b>FDP 160180050</b>	160	180	167	50	2	30	9,82	<b>11190</b>

- Produtos e informações sujeitos a alterações, sem aviso prévio e disponibilidade no estoque. -

# - FUNDO -



## COMPONENTE OBRIGATÓRIO NO CILINDRO HIDRÁULICO MOBIL (SOLDADO)



- CFPIN...

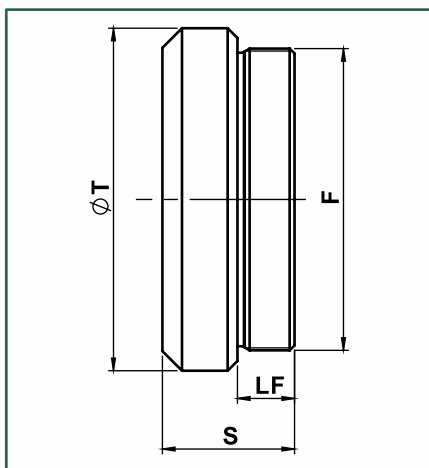
- **Material:** Aço SAE 1020

- Dimensões em milímetros

DESCRIÇÃO	ØAL	ØT	ØT2	S	S1	S2	Peso (Kg)	CÓD. MARVI
<b>CFPIN 112178025</b>	38,1	47	43	25	3	12	0,35	<b>15318</b>
<b>CFPIN 200212028</b>	50,8	63,5	55	28	3	15	0,65	<b>15319</b>
<b>CFPIN 212300032</b>	63,5	76,2	67	32	3	18	1,10	<b>15320</b>
<b>CFPIN 300312035</b>	76,2	88,9	86	35	3	21	1,70	<b>15321</b>
<b>CFPIN 312400040</b>	88,9	101,6	97	40	3	21	2,40	<b>15322</b>
<b>CFPIN 400412045</b>	101,6	114,3	110	45	3	24	3,40	<b>15323</b>
<b>CFPIN 412514050</b>	114,3	132	128	50	3	30	5,40	<b>15324</b>
<b>CFPIN 500558055</b>	127,0	145	128	55	3	30	6,70	<b>15325</b>
<b>CFPIN 600634055</b>	152,0	172	167	55	3	30	9,90	<b>15326</b>

- Produtos e informações sujeitos a alterações, sem aviso prévio e disponibilidade no estoque. -

COMPONENTE OBRIGATÓRIO NO  
 CILINDRO HIDRÁULICO MOBIL (SOLDADO)

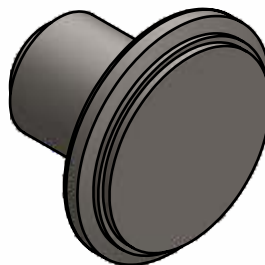
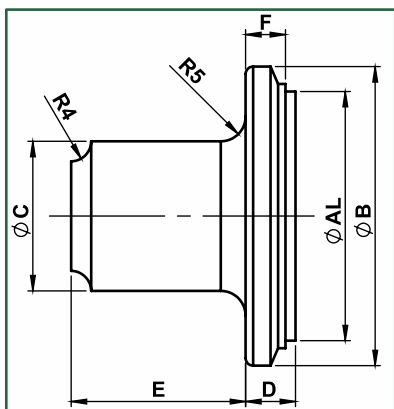


- FDP...F

- **Material:** Aço SAE 1020

- Dimensões em milímetros

DESCRIÇÃO	ØAL	ØT	S	F	Peso (Kg)	CÓD. MARVI
<b>FDP 180F185081</b>	180	210	81	M185x2,5	35	<b>11191</b>
<b>FDP 200F205100</b>	200	223	100	M205x2,5	48	<b>11192</b>
<b>FDP 250F255112</b>	250	280	112	M255x2,5	48	<b>11193</b>



- FAL...

- **Material:** Aço SAE 1020

- Dimensões em milímetros

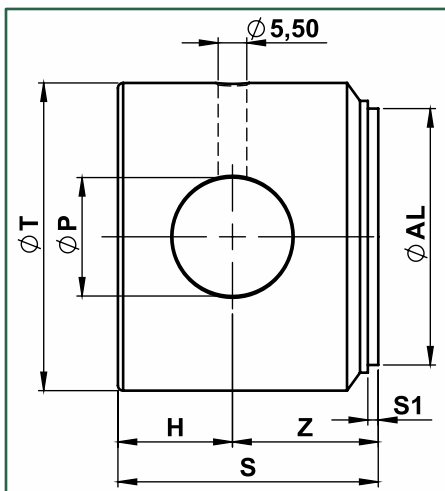
DESCRIÇÃO	AL	B	C	D	E	F	Peso (Kg)	CÓD. MARVI
<b>FAL 05004035</b>	50	60	40	10	35	8	0,53	<b>13113</b>
<b>FAL 05004040</b>	50	60	40	10	40	8	0,57	<b>13114</b>
<b>FAL 06304035</b>	63	73	40	12	35	10	0,62	<b>13115</b>
<b>FAL 07004035</b>	70	80	40	12	35	10	0,79	<b>13116</b>
<b>FAL 08004035</b>	80	92	40	12	35	10	0,96	<b>13117</b>
<b>FAL 08004530</b>	80	92	45	12	30	10	1,09	<b>13118</b>

- Produtos e informações sujeitos a alterações, sem aviso prévio e disponibilidade no estoque. -

# - FUNDO -



## COMPONENTE OBRIGATÓRIO NO CILINDRO HIDRÁULICO MOBIL (SOLDADO)



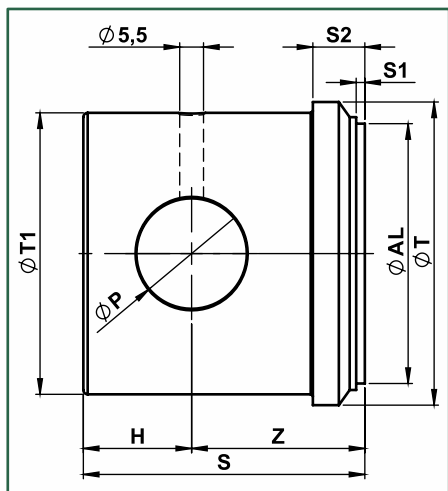
- CFHR...

- **Material:** Aço SAE 1020

- Dimensões em milímetros

DESCRIÇÃO	ØAL	ØT	ØP	S	S1	Z	H	Peso (Kg)	CÓD. MARVI
<b>CFHR 035025</b>	25	35	12,1	30	2	18	12	0,18	<b>6427</b>
<b>CFHR 030014030</b>	30	40	14,1	30	2	16	14	0,30	<b>6424</b>
<b>CFHR 040032</b>	32	40	16,0	40	2	23	17	0,32	<b>6428</b>
<b>CFHR 050040</b>	40	50	20,5	49	2	30	19	0,60	<b>6429</b>
<b>CFHR 050023050</b>	50	60	23,1	50	2	28	22	0,90	<b>6425</b>
<b>CFHR 060050</b>	50	60	25,5	70	2	45	25	1,28	<b>6430</b>
<b>CFHR 070060</b>	60	70	25,5	52	2	27	25	1,25	<b>6431</b>
<b>CFHR 080070</b>	70	80	30,5	62	2	37	25	1,94	<b>6432</b>
<b>CFHR 090080</b>	80	90	30,5	62	2	37	25	2,52	<b>6433</b>
<b>CFHR 115100</b>	100	115	30,5	70	2	36	34	4,00	<b>6434</b>

- Produtos e informações sujeitos a alterações, sem aviso prévio e disponibilidade no estoque. -

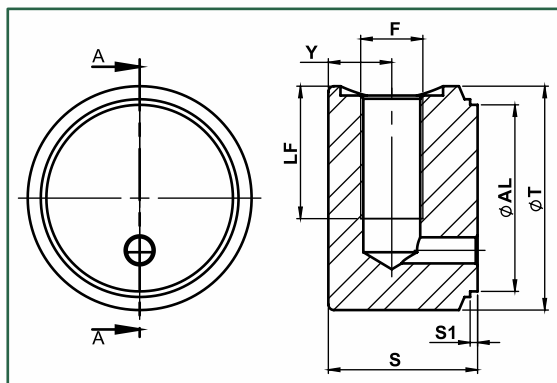


**- CFHRT...**

**- Material:** Aço SAE 1020

- Dimensões em milímetros

DESCRIÇÃO	ØAL	ØT	ØT1	ØP	S	S1	Z	H	Peso (Kg)	CÓD. MARVI
<b>CFHRT 07060</b>	60	70	65	25,5	65	2	40	25	0,35	<b>6426</b>



**- CFVP...**

**- Material:** Aço A105

- Dimensões em milímetros

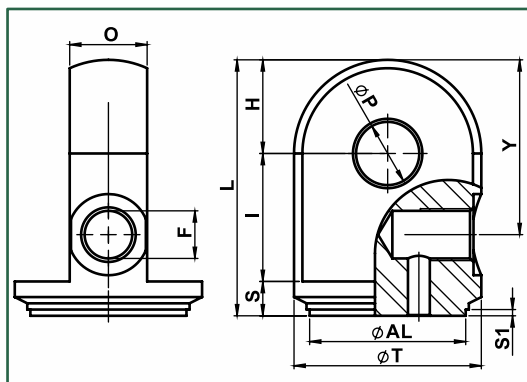
DESCRIÇÃO	ØAL	ØT	S	S1	F (BSP)	LF	Y	Peso (Kg)	CÓD. MARVI
<b>CFVP 04005004</b>	40	50	40	2	1/4	30	17	0,14	<b>6441</b>
<b>CFVP 05006006</b>	50	60	40	2	3/8	35	17	0,18	<b>6442</b>
<b>CFVP 06007006</b>	60	70	40	2	3/8	35	17	0,31	<b>6443</b>
<b>CFVP 06307306</b>	63	73	40	2	3/8	35	17	0,44	<b>13987</b>
<b>CFVP 07008006</b>	70	80	40	2	3/8	35	17	0,64	<b>6445</b>
<b>CFVP 08009508</b>	80	95	50	2	1/2	45	20	0,80	<b>6446</b>
<b>CFVP 10011508</b>	100	115	50	2	1/2	45	20	1,11	<b>13990</b>

- Produtos e informações sujeitos a alterações, sem aviso prévio e disponibilidade no estoque. -

# - FUNDO -



## COMPONENTE OBRIGATÓRIO NO CILINDRO HIDRÁULICO MOBIL (SOLDADO)

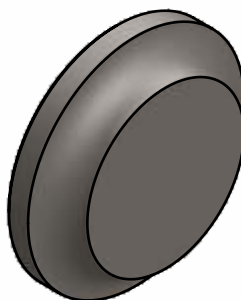
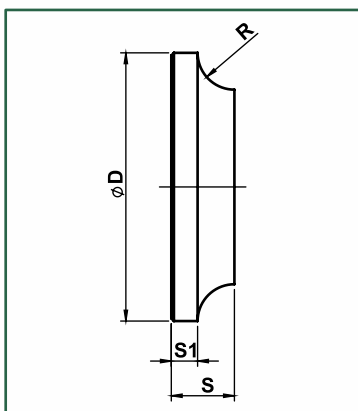


- CFB...

- **Material:** Aço A105
- Não utilizado em nossas situações de montagem padrão.

- Dimensões em milímetros

DESCRIÇÃO	ØAL	ØT	ØP	S	S1	Z	H	O	F (BSP)	Y	I	L	L1	Peso (Kg)	CÓD. MARVI
<b>CFB 0400504</b>	40	50	16,2	10	2	46	19	24,8	1/4	39	36	65	55	0,55	<b>6614</b>
<b>CFB 0500606</b>	50	60	20,25	10	2	51	31	24,8	3/8	56	41	82	72	0,84	<b>7371</b>
<b>CFB 0600706</b>	60	70	25,25	12	2	57	33	24,8	3/8	63	45	90	78	1,14	<b>6616</b>
<b>CFB 0700806</b>	70	80	25,25	12	2	65	42	39,5	3/8	82	53	107	95	2,24	<b>6615</b>



- CFIP...

- **Material:** Aço A105

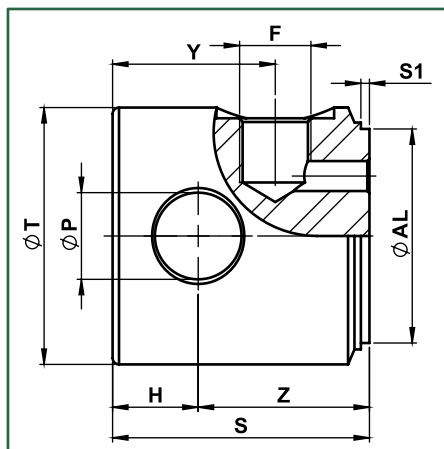
- Dimensões em milímetros

DESCRIÇÃO	ØAL	ØD	S	S1	R	Peso (Kg)	CÓD. MARVI
<b>CFIP 012200</b>	50,80	52,0	12,0	5,0	7	0,17	<b>8290</b>
<b>CFIP 015212</b>	63,50	65,0	15,0	8,0	7	0,27	<b>8291</b>
<b>CFIP 015300</b>	76,20	78,0	15,0	7,0	8	0,47	<b>8292</b>
<b>CFIP 017312</b>	88,90	90,0	17,0	9,0	8	0,77	<b>8293</b>
<b>CFIP 020400</b>	101,60	103,0	20,0	10,0	10	1,10	<b>8294</b>
<b>CFIP 023500</b>	127,00	128,0	23,0	11,0	12	1,90	<b>8295</b>
<b>CFIP 025600</b>	152,00	154,0	25,0	13,0	12	3,30	<b>8296</b>

- Produtos e informações sujeitos a alterações, sem aviso prévio e disponibilidade no estoque. -



**COMPONENTE OBRIGATÓRIO NO  
 CILINDRO HIDRÁULICO MOBIL (SOLDADO)**

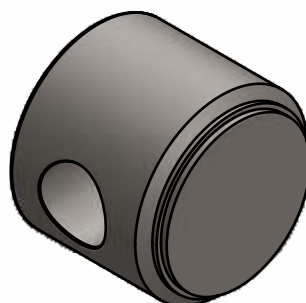
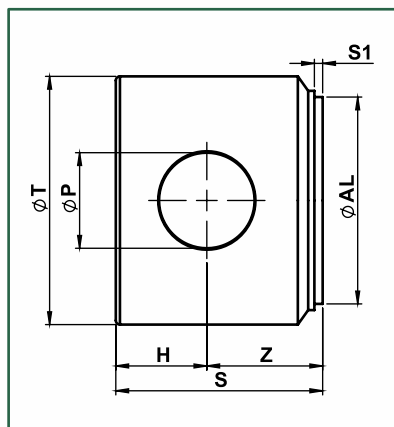


**- CFE...**

**- Material:** Aço A105

- Dimensões em milímetros

DESCRIÇÃO	ØAL	ØT	ØP	S	S1	Z	H	Y	F (BSP)	Peso (Kg)	CÓD. MARVI
<b>CFE 0400504</b>	40	50	16,2	50	2	35	15	30	1/4	0,60	<b>6418</b>
<b>CFE 0500606</b>	50	60	20,25	60	2	40	20	38	3/8	1,10	<b>6421</b>
<b>CFE 0600706</b>	60	70	25,25	60	2	37	23	38	3/8	1,40	<b>6419</b>
<b>CFE 0700806</b>	70	80	25,25	60	2	37	23	38	3/8	1,95	<b>6420</b>
<b>CFE 0800958</b>	80	95	30,25	75	2	50	25	47	1/2	2,50	<b>6422</b>
<b>CFE 1001158</b>	100	115	35,25	75	2	45	30	47	1/2	4,50	<b>6423</b>



**- CFO...**

**- Material:** Aço SAE 1020

- Dimensões em milímetros

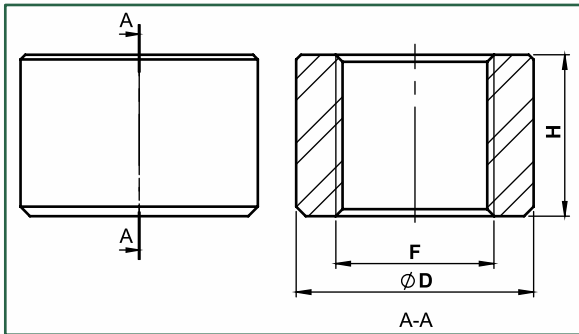
DESCRIÇÃO	ØAL	ØT	ØP	S	S1	Z	H	Peso (Kg)	CÓD. MARVI
<b>CFO 04005016</b>	40	50	16,2	35	2	20	15	0,42	<b>6435</b>
<b>CFO 05006020</b>	50	60	20,25	45	2	25	20	0,80	<b>6436</b>
<b>CFO 06007025</b>	60	70	25,25	50	2	27,5	22,5	1,20	<b>6437</b>
<b>CFO 07008025</b>	70	80	25,25	50	2	27,5	22,5	1,60	<b>6438</b>
<b>CFO 08009530</b>	80	95	30,25	60	2	35	25	2,70	<b>6439</b>
<b>CFO 10011535</b>	100	115	35,25	70	2	40	30	4,70	<b>6440</b>

- Produtos e informações sujeitos a alterações, sem aviso prévio e disponibilidade no estoque. -

# - TOMADA DE ÓLEO -



## COMPONENTE OBRIGATÓRIO NO CILINDRO HIDRÁULICO MOBIL (SOLDADO)

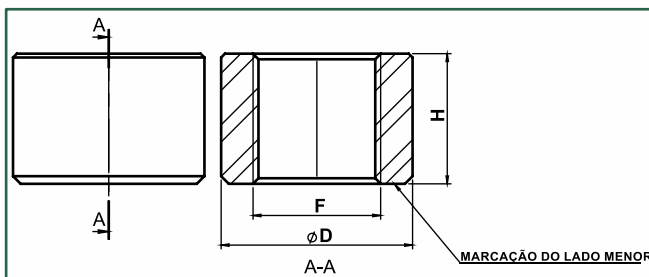


- TO-G...

- **Material:** Chumbaloy

- Dimensões em milímetros

DESCRIÇÃO	F	H	ØD	Peso (Kg)	CÓD. MARVI
<b>TO-G 0181610</b>	1/8 BSP	10	16	0,03	<b>9503</b>
<b>TO-G 0142216</b>	1/4 BSP	16	22	0,03	<b>9507</b>
<b>TO-G 0382517</b>	3/8 BSP	17	25	0,04	<b>9510</b>
<b>TO-G 0123018</b>	1/2 BSP	18	30	0,05	<b>9514</b>
<b>TO-G 0343820</b>	3/4 BSP	20	38	0,10	<b>9517</b>
<b>TO-G 1004525</b>	1 BSP	25	45	0,15	<b>9519</b>
<b>TO-G 1145525</b>	1.1/4 BSP	25	55	0,21	<b>15349</b>



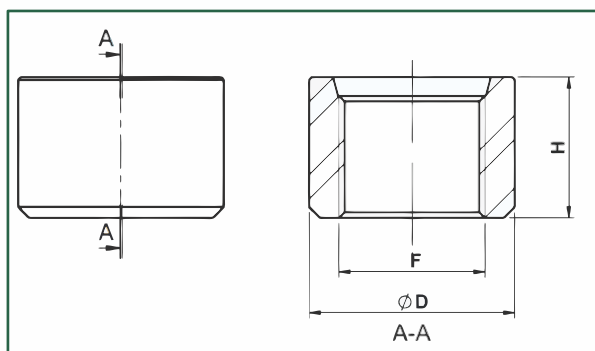
- TO-N...

- **Material:** Chumbaloy

- Dimensões em milímetros

DESCRIÇÃO	F	H	ØD	Peso (Kg)	CÓD. MARVI
<b>TO-N 0181610</b>	1/8 NPT	10	16	0,01	<b>9520</b>
<b>TO-N 0142216</b>	1/4 NPT	16	22	0,03	<b>9521</b>
<b>TO-N 0382517</b>	3/8 NPT	17	25	0,04	<b>9522</b>
<b>TO-N 012301</b>	1/2 NPT	18	30	0,05	<b>9523</b>
<b>TO-N 0343820</b>	3/4 NPT	20	38	0,10	<b>9524</b>
<b>TO-N 1004525</b>	1 NPT	25	45	0,02	<b>9525</b>
<b>TO-N 1145525</b>	1.1/4 NPT	25	55	0,21	<b>10613</b>

- Produtos e informações sujeitos a alterações, sem aviso prévio e disponibilidade no estoque. -

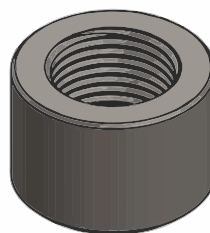
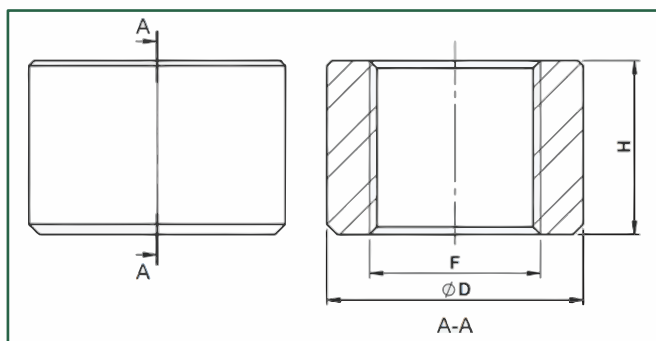


**- TO-P...**

- **Material:** Chumbaloy

- Dimensões em milímetros

DESCRIÇÃO	F	H	ØD	Peso (Kg)	CÓD. MARVI
<b>TO-P09162218</b>	9/16"-18UNF	18	22	0,04	<b>8297</b>
<b>TO-P03042818</b>	3/4"-16UNF	18	28	0,05	<b>8298</b>
<b>TO-P11163826</b>	1.1/16"-12UNF	26	38	0,13	<b>8299</b>
<b>TO-P15164532</b>	1.5/16"-12UNF	32	45	0,60	<b>8300</b>



**- TO-M...**

- **Material:** Chumbaloy

- Dimensões em milímetros

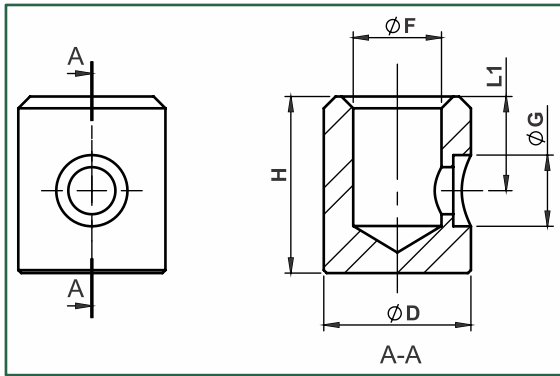
DESCRIÇÃO	F	H	ØD	Peso (Kg)	CÓD. MARVI
<b>TO-M 14152216</b>	M14x1,5	16	22	0,03	<b>4531</b>
<b>TO-M 16142418</b>	M16x1,5	18	24	0,05	<b>3061</b>
<b>TO-M 18152818</b>	M18x1,5	18	28	0,05	<b>4532</b>
<b>TO-M 22153018</b>	M22x1,5	18	30	0,06	<b>4533</b>

- Produtos e informações sujeitos a alterações, sem aviso prévio e disponibilidade no estoque. -

# - TOMADA DE ÓLEO -



## COMPONENTE OBRIGATÓRIO NO CILINDRO HIDRÁULICO MOBIL (SOLDADO)

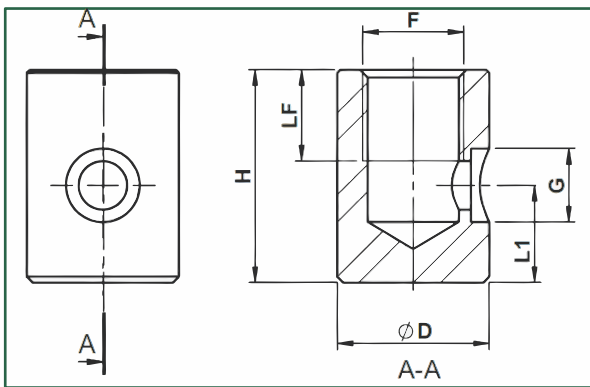


- TOC-L...

- **Material:** Chumbaloy
- Não possui rosca

- Dimensões em milímetros

DESCRIÇÃO	ØF	H	ØD	L1	G	Kg	CÓD. MARVI
<b>TOC-L 0102230</b>	10	30	22	16	10,1	0,08	<b>11262</b>
<b>TOC-L 0122530</b>	15	30	25,4	16	12,1	0,08	<b>9097</b>
<b>TOC-L 0163030</b>	15	30	30	16	16,1	0,12	<b>9088</b>
<b>TOC-L 0193840</b>	18	40	38	20	19,1	0,28	<b>11263</b>



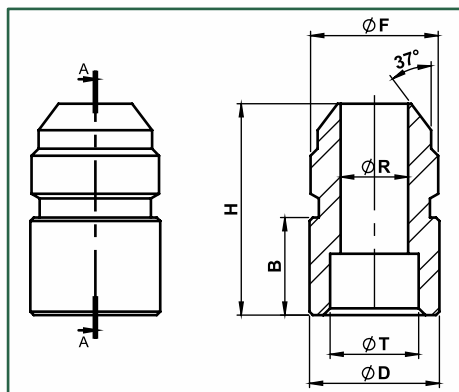
- TOC-G...

- **Material:** Chumbaloy

- Dimensões em milímetros

DESCRIÇÃO	F	H	ØD	LF	L1	G	Peso (Kg)	CÓD. MARVI
<b>TOC-G 0142230</b>	1/4 BSP	30	22	15	16	10,1	0,07	<b>11260</b>
<b>TOC-G 0382535</b>	3/8 BSP	35	25,4	15	16	12,1	0,09	<b>9096</b>
<b>TOC-G 0123035</b>	1/2 BSP	35	30	15	16	16,1	0,11	<b>9087</b>
<b>TOC-G 0343845</b>	3/4 BSP	45	38	20	20	19,1	0,25	<b>11261</b>

- Produtos e informações sujeitos a alterações, sem aviso prévio e disponibilidade no estoque. -



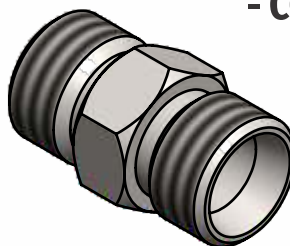
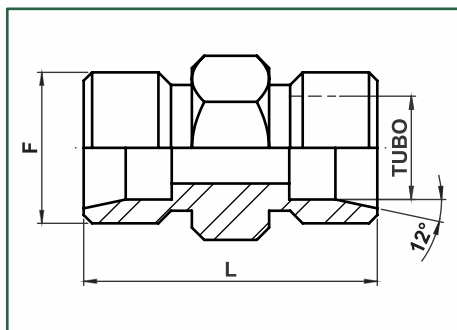
- NIPLE N-JIC37...

- Dimensões em milímetros

- **Material:** Chumbaloy

- Dimensões em milímetros

DESCRIÇÃO	F	H	ØD	ØT	B	± ØR	PESO (Kg)	CÓD. MARVI
<b>N-JIC37 091618</b>	9/16"-18	24	9/16"	3/8"	9	6	0,018	<b>8873</b>
<b>N-JIC37 091618</b>	9/16"-18	24	16	10	9	7,7	0,018	<b>17719</b>
<b>N-JIC37 003416</b>	3/4"-16	31	3/4"	1/2"	12	8,6	0,040	<b>8874</b>
<b>N-JIC37 003416</b>	3/4"-16	31	20	12	12	10	0,040	<b>14067</b>
<b>N-JIC37 007814</b>	7/8"-14	33	7/8"	5/8"	13	11	0,080	<b>8875</b>
<b>N-JIC37 007814</b>	7/8"-14	33	22	16	13	12,2	0,080	<b>17720</b>
<b>N-JIC37 001220</b>	1/2"-20	24	1/2"	5/16"	9	4,8	0,018	<b>8872</b>
<b>N-JIC37 111612</b>	1.1/16"	36	1.1/6"	3/4"	14	13,8	0,080	<b>8876</b>
<b>N-JIC37 151612</b>	1.5/16"	40	1.3/8"	1"	16	18	0,130	<b>8877</b>



- CONECTOR UNIÃO DUPLA

- **Material:** Chumbaloy

- Dimensões em milímetros

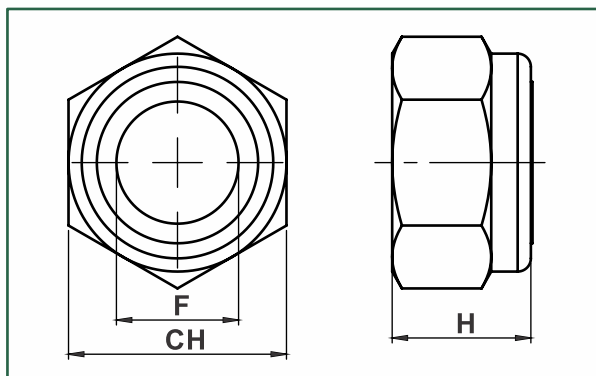
DESCRIÇÃO	F	L	TUBO	PESO (Kg)	CÓD. MARVI
<b>UNIAO DUPLA M14x1.5</b>	M14x1,5	30,00	8,00	0,02	<b>8862</b>
<b>UNIAO DUPLA M16x1.5</b>	M16x1,5	33,00	10,00	0,03	<b>8863</b>
<b>UNIAO DUPLA M18x1.5</b>	M18x1,5	35,00	12,00	0,36	<b>8864</b>
<b>UNIAO DUPLA M22x1.5</b>	M22x1,5	40,00	15,00	0,06	<b>8867</b>

- Produtos e informações sujeitos a alterações, sem aviso prévio e disponibilidade no estoque. -

# - PORCA AUTO TRAVANTE -



## COMPONENTE OBRIGATÓRIO NO CILINDRO HIDRÁULICO MOBIL (SOLDADO)



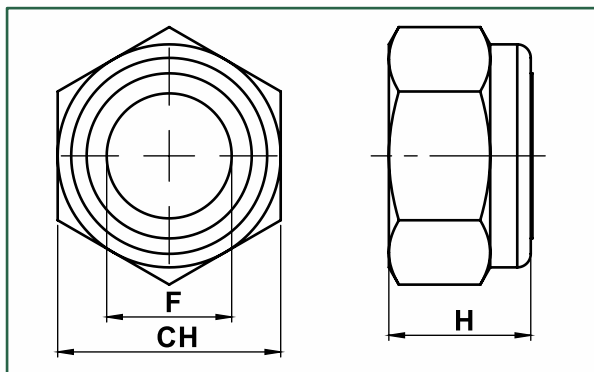
**- PLA...**  
**- PADRÃO MILÍMETROS -**

- **Material:** Aço Carbono
- **Norma:** DIN EN ISO 7040 e EN ISO 10512/ Antiga DIN 982
- **Norma da Rosca:** ISO 965 / Antiga DIN 13 - Tolerância 6H
- **Tratamento Superficial:** Zincado Branco
- **Tratamento Térmico:** Classe 8

- Dimensões em milímetros

DESCRIÇÃO	F	H	CH	Peso (Kg)	CÓD. MARVI
<b>PLA 05080</b>	M05x0.80	6	8	0,05	<b>5625</b>
<b>PLA 06100</b>	M06x1.00	8	10	0,06	<b>5626</b>
<b>PLA 08100</b>	M08x1.00	10	13	0,10	<b>5627</b>
<b>PLA 10125</b>	M10x1.25	12	17	0,10	<b>6297</b>
<b>PLA 10150</b>	M10x1.50	12	17	0,11	<b>4335</b>
<b>PLA 12125</b>	M12x1.25	14	19	0,11	<b>4336</b>
<b>PLA 12150</b>	M12X1.50	14	19	0,11	<b>6120</b>
<b>PLA 14150</b>	M14x1.50	16	22	0,12	<b>4337</b>
<b>PLA 16150</b>	M16x1.50	18	24	0,15	<b>5628</b>
<b>PLA 18150</b>	M18x1.50	20	27	0,13	<b>4338</b>
<b>PLA 20150</b>	M20x1.50	22	30	0,20	<b>5620</b>
<b>PLA 22150</b>	M22x1.50	25	32	0,14	<b>4339</b>
<b>PLA 24200</b>	M24x2.00	28	36	0,25	<b>5621</b>
<b>PLA 27200</b>	M27x2.00	29	41	0,25	<b>4340</b>
<b>PLA 30200</b>	M30x2.00	32	46	0,23	<b>6294</b>
<b>PLA 33200</b>	M33x2.00	35	50	0,30	<b>5622</b>
<b>PLA 36300</b>	M36x3.00	38	55	0,16	<b>4341</b>
<b>PLA 39300</b>	M39x3.00	42	60	0,50	<b>5623</b>
<b>PLA 48300</b>	M48x3.00	50	75	0,60	<b>5624</b>

- Produtos e informações sujeitos a alterações, sem aviso prévio e disponibilidade no estoque. -



**- PLA...**  
**- PADRÃO POLEGADAS -**

- **Material:** Aço Carbono
- **Norma:** IFI 100/107
- **Norma da Rosca:** ASME B1.1 - BSW = BS 84 / Antiga DIN 11 - Tolerância 2B
- **Tratamento Superficial:** Zincado Branco
- **Tratamento Térmico:** Classe 8

- Dimensões em milímetros

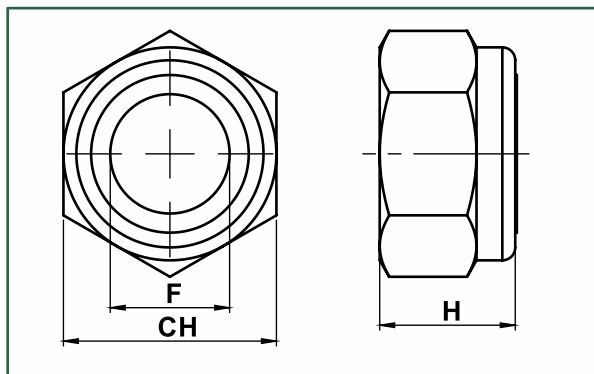
DESCRIÇÃO	F	H	CH	Peso (Kg)	CÓD. MARVI
<b>PLA 01220</b>	1/2"-20UNF	16	3/4"	0,02	<b>9774</b>
<b>PLA 05818</b>	5/8"-18UNF	20	24	0,03	<b>9775</b>
<b>PLA 03416</b>	3/4"-16UNF	23	27	0,05	<b>9776</b>
<b>PLA 07814</b>	7/8"-14UNF	26	1.5/16"	0,07	<b>9777</b>
<b>PLA 10012</b>	1"-12UNF	28	38	0,09	<b>9789</b>
<b>PLA 11812</b>	1.1/8"-12UNF	30	41	0,15	<b>9778</b>
<b>PLA 11412</b>	1.1/4"-12UNF	34	47	0,16	<b>9779</b>
<b>PLA 11212</b>	1.1/2"-12UNF	40	2.1/4"	0,27	<b>9780</b>
<b>PLA 20012</b>	2"-12UNF	47	80	0,10	<b>10863</b>

- Produtos e informações sujeitos a alterações, sem aviso prévio e disponibilidade no estoque. -

# - PORCAS AUTO TRAVANTE -



## COMPONENTE OBRIGATÓRIO NO CILINDRO HIDRÁULICO MOBIL (SOLDADO)



**- PLB...**  
**- PADRÃO MILÍMETROS -**

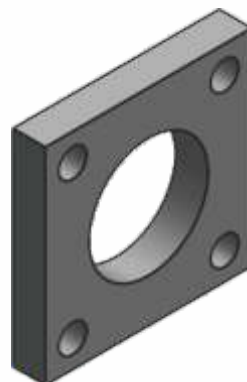
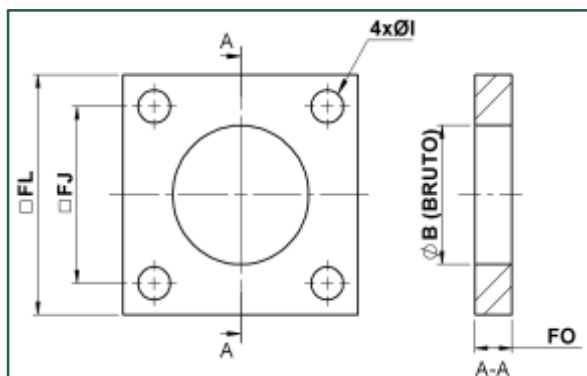
- **Material:** Aço Carbono
- **Norma:** DIN EN ISO 10511 / Antiga DIN 985
- **Norma da Rosca:** ISO 965 / Antiga DIN 13 - Tolerância 6H
- **Tratamento Superficial:** Zincado Branco
- **Tratamento Térmico:** Classe 8

- Dimensões em milímetros

DESCRIÇÃO	F	H	CH	Peso (Kg)	CÓD. MARVI
<b>PLB 14150</b>	M14x1.50	14	22	0,02	<b>12771</b>
<b>PLB 20150</b>	M20x1.50	20	30	0,06	<b>12772</b>
<b>PLB 24200</b>	M24x2.00	24	36	0,11	<b>12773</b>
<b>PLB 27200</b>	M27x2.00	27	41	0,14	<b>12774</b>
<b>PLB 33200</b>	M33x2.00	33	50	0,26	<b>12775</b>
<b>PLB 42300</b>	M42x3.00	35	65	0,49	<b>4342</b>
<b>PLB 54200</b>	M54x2.00	54	83	1,29	<b>6295</b>
<b>PLB 64200</b>	M64x2.00	64	95	1,89	<b>6296</b>

- Produtos e informações sujeitos a alterações, sem aviso prévio e disponibilidade no estoque. -





**QUADRADA  
 TIPO FQD...**

**- Material:** Aço SAE 1010/1020 ASTM-A-36

- Dimensões em milímetros

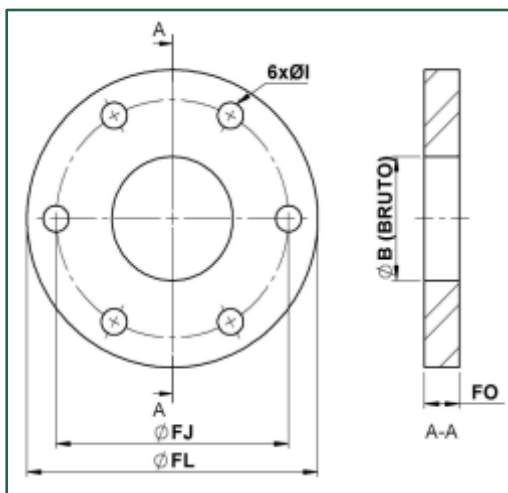
DESCRIÇÃO	Ø DA CAMISA INDICADO		FL	FJ	I	FO	B	PESO (Kg)	CÓD. MARVI
	EXT.	x INT.							
<b>FQD070070</b>	42	x 32	70	50	9	12	32	0,39	<b>8938</b>
	45	x 35							
<b>FQD080080</b>	50	x 40	80	60	11	12	40	0,49	<b>8939</b>
	55	x 45							
<b>FQD095095</b>	60	x 50	95	70	13	15	52	0,78	<b>8940</b>
	65	x 55							
<b>FQD115115</b>	70	x 60	115	85	15	18	62	1,35	<b>8941</b>
	73	x 63							
	75	x 65							
	80	x 70							
<b>FQD150150</b>	90	x 75	150	110	19	21	82	2,91	<b>8942</b>
	92	x 80							
<b>FQD160160</b>	100	x 85	160	120	21	21	92	3,11	<b>8943</b>
	105	x 90							
<b>FQD180180</b>	115	x 100	180	130	23	24	106	4,00	<b>8945</b>
<b>FQD190190</b>	125	x 110	190	140	26	24	116	4,29	<b>8963</b>
<b>FQD220220</b>	140	x 120	220	160	29	30	125	7,48	<b>8964</b>
	145	x 125							
<b>FQD240240</b>	160	x 140	240	170	35	30	152	9,00	<b>8965</b>
<b>FQD260260</b>	170	x 150	260	190	38	30	162	10,35	<b>8966</b>
	178	x 160							
<b>FQD290290</b>	210	x 180	290	210	44	36	200	14,70	<b>8967</b>
<b>FQD320320</b>	223	x 200	320	230	44	42	210	20,80	<b>8968</b>
<b>FQD390390</b>	280	x 250	390	280	50	54	270	37,00	<b>9692</b>

- Produtos e informações sujeitos a alterações, sem aviso prévio e disponibilidade no estoque. -

# - FLANGE -



ACESSÓRIO DE FIXAÇÃO OPCIONAL PARA O CILINDRO HIDRÁULICO MOBIL (SOLDADO)



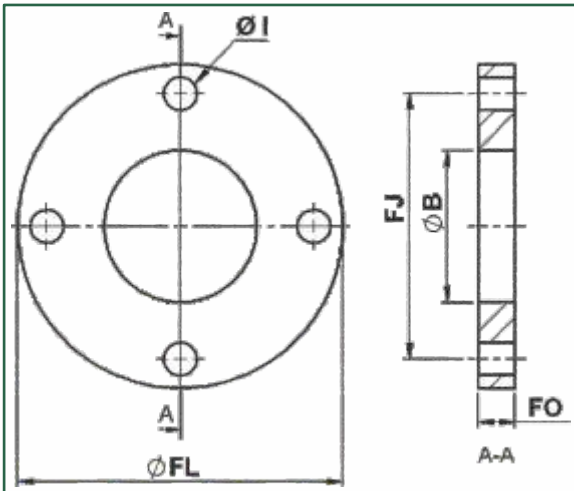
**- REDONDA TIPO FRD...**

- **Material:** Aço SAE 1010/1020 ASTM-A-36

- Dimensões em milímetros

DESCRIÇÃO	Ø DA CAMISA INDICADO		FL	FJ	I	FO	B	PESO (Kg)	CÓD. MARVI
	EXT.	INT.							
<b>FRD100</b>	42	x 32	100	80	9	12	32	0,65	<b>8927</b>
	45	x 35							
<b>FRD110</b>	50	x 40	110	90	9	12	40	0,76	<b>8928</b>
	55	x 45							
<b>FRD125</b>	60	x 50	125	100	11	15	52	1,19	<b>8929</b>
	65	x 55							
<b>FRD140</b>	70	x 60	140	115	13	18	62	1,68	<b>8930</b>
	73	x 63							
	75	x 65							
	80	x 70							
<b>FRD170</b>	90	x 75	170	140	15	21	82	3,00	<b>8931</b>
	92	x 80							
<b>FRD195</b>	100	x 85	195	160	17	21	92	3,90	<b>8932</b>
	105	x 90							
<b>FRD220</b>	115	x 100	220	180	19	24	106	5,40	<b>8933</b>
<b>FRD230</b>	125	x 110	230	190	21	24	116	4,54	<b>8934</b>
<b>FRD270</b>	140	x 120	270	220	23	30	125	9,50	<b>8935</b>
	145	x 125							
<b>FRD300</b>	160	x 140	300	245	26	30	152	12,15	<b>8936</b>
<b>FRD330</b>	170	x 150	330	270	29	30	162	15,82	<b>8937</b>
	178	x 160							
<b>FRD360</b>	210	x 180	360	300	35	36	200	40,00	<b>8979</b>
<b>FRD380</b>	223	x 200	380	320	38	42	210	52,00	<b>8980</b>
<b>FRD460</b>	280	x 250	460	370	44	54	270	95,00	<b>9694</b>

- Produtos e informações sujeitos a alterações, sem aviso prévio e disponibilidade no estoque. -



**- REDONDA  
 TIPO CFL...**

- **Material:** Aço SAE 1010/1020 ASTM-A-36
- Não utilizado em nossas situações de montagem padrão.

- Dimensões em milímetros

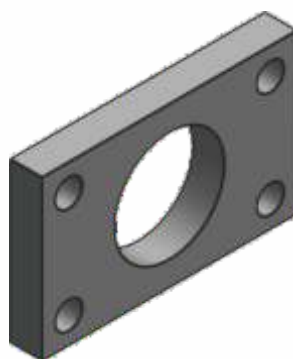
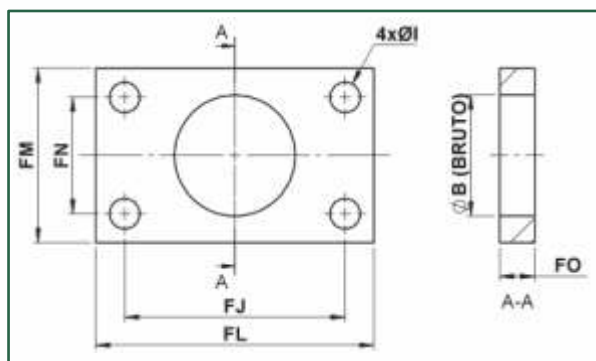
DESCRIÇÃO	Ø DA CAMISA INDICADO		FL	FJ	I	FO	B	PESO (Kg)	CÓD. MARVI
	EXT.	INT.							
<b>CFL0035072</b>	35	x 25	72	60	Ø07 x 4	10	35	0,23	<b>11860</b>
<b>CFL0050109</b>	50	x 40	109	87	Ø11 x 4	12,5	50	0,66	<b>6412</b>
<b>CFL0060128</b>	60	x 50	128	105	Ø13 x 4	14,5	60	1,09	<b>6413</b>
<b>CFL0070142</b>	70	x 60	142	117	Ø13 x 4	16,5	70	1,50	<b>6414</b>
<b>CFL0080162</b>	80	x 70	162	127	Ø16 x 4	16,5	80	1,94	<b>6415</b>
<b>CFL0095181</b>	92	x 80	181	149	Ø17 x 6	18,5	95	2,53	<b>6416</b>
<b>CFL0115194</b>	115	x 100	194	162	Ø17 x 6	24,5	115	3,47	<b>6417</b>

- Produtos e informações sujeitos a alterações, sem aviso prévio e disponibilidade no estoque. -

# - FLANGE -



## ACESSÓRIO DE FIXAÇÃO OPCIONAL PARA O CILINDRO HIDRÁULICO MOBIL (SOLDADO)



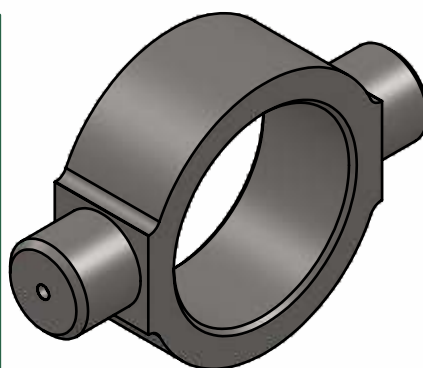
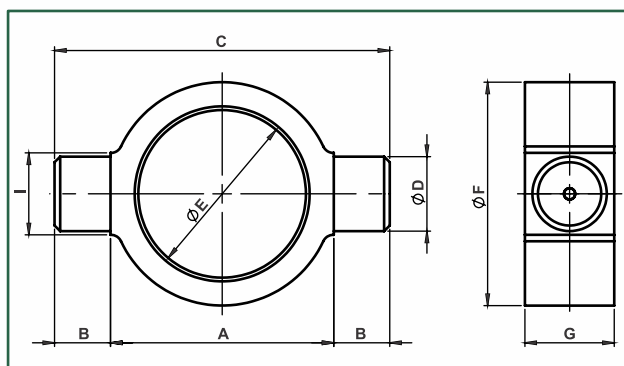
**- RETANGULAR TIPO FRT...**

**- Material:** Aço SAE 1010/1020 ASTM-A-36

- Dimensões em milímetros

DESCRIÇÃO	Ø DA CAMISA INDICADO		FL	FJ	FM	FN	I	FO	B	PESO (Kg)	CÓD. MARVI
	EXT. x INT.										
<b>FRT055085</b>	42 x 32		85	65	55	30	9	12	32	0,800	<b>17068</b>
<b>FRT060100</b>	45 x 35		100	80	60	40	11	12	35	0,43	<b>8918</b>
	50 x 40										
<b>FRT075120</b>	55 x 45		120	95	75	50	13	15	47	0,80	<b>8919</b>
	60 x 50										
	65 x 55										
<b>FRT095140</b>	70 x 60		140	110	95	65	15	18	62	1,38	<b>8920</b>
	73 x 63										
	75 x 65										
	80 x 70										
<b>FRT110180</b>	90 x 75		180	140	110	70	19	21	86	2,33	<b>8921</b>
	92 x 80										
<b>FRT120190</b>	100 x 85		190	150	120	80	21	21	97	2,51	<b>8922</b>
	105 x 90										
<b>FRT140210</b>	115 x 100		210	160	140	90	23	24	106	3,55	<b>8923</b>
<b>FRT150220</b>	125 x 110		220	170	150	100	26	24	116	3,72	<b>8924</b>
<b>FRT160260</b>	140 x 120		260	200	160	100	29	30	132	5,77	<b>8925</b>
	145 x 125										
<b>FRT180280</b>	160 x 140		280	210	180	110	35	30	152	7,12	<b>8926</b>
<b>FRT240320</b>	170 x 150		320	250	240	130	38	40	162	9,50	<b>17556</b>
	178 x 160										
<b>FRT240380</b>	210 x 180		380	300	240	160	42	36	200	29,00	<b>8969</b>
<b>FRT260420</b>	223 x 200		420	330	260	170	44	42	210	22,70	<b>8970</b>
<b>FRT330470</b>	280 x 250		470	350	330	220	50	54	270	38,00	<b>9693</b>

- Produtos e informações sujeitos a alterações, sem aviso prévio e disponibilidade no estoque. -



- TIPO CL...

- Material: Aço ASTM A36

- Dimensões em milímetros

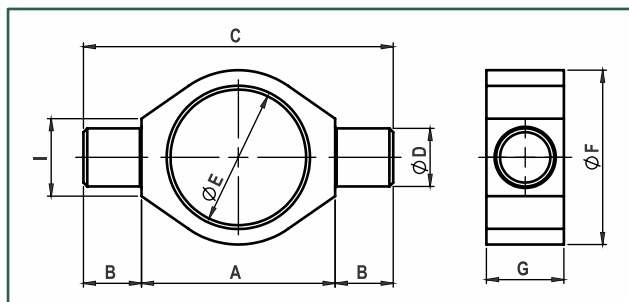
DESCRIÇÃO	ØD f8	ØE	A	B	C	F	G	I	PESO (KG)	CÓD. MARVI
<b>CL 3545</b>	20	45	60	15	90	60	25	22	0,32	<b>4397</b>
<b>CL 4050</b>	25	50	65	15	95	65	30	27	0,48	<b>4398</b>
<b>CL 4555</b>	25	55	70	15	100	70	29	27	0,49	<b>4399</b>
<b>CL 5060</b>	30	60	75	20	115	75	35	32	0,68	<b>4400</b>
<b>CL 5565</b>	30	65	80	20	120	80	35	32	0,71	<b>4401</b>
<b>CL 6070</b>	30	70	90	20	130	90	35	32	0,96	<b>4402</b>
<b>CL 6373</b>	35	73	95	25	145	95	45	42	1,44	<b>4405</b>
<b>CL 6575</b>	35	75	100	25	150	100	45	42	1,69	<b>4403</b>
<b>CL 6580</b>	35	80	100	25	150	100	45	42	1,42	<b>4404</b>
<b>CL 7080</b>	40	80	105	30	165	105	55	52	2,35	<b>4406</b>
<b>CL 7085</b>	40	85	105	30	165	105	55	52	2,02	<b>4407</b>
<b>CL 8090</b>	45	90	120	35	190	120	60	56	3,27	<b>4408</b>
<b>CL 8095</b>	45	95	120	35	190	120	60	56	3,07	<b>4409</b>
<b>CL 90100</b>	45	100	130	35	200	130	60	56	3,52	<b>4410</b>
<b>CL 90105</b>	45	105	130	35	200	130	60	56	3,02	<b>4411</b>
<b>CL 100115</b>	50	115	145	40	225	145	70	66	4,82	<b>4412</b>
<b>CL 100120</b>	50	120	145	40	225	145	70	66	4,07	<b>4413</b>
<b>CL 110125</b>	50	125	155	40	235	155	70	66	4,97	<b>4414</b>
<b>CL 110130</b>	50	130	155	40	235	155	70	66	4,46	<b>4415</b>

- Produtos e informações sujeitos a alterações, sem aviso prévio e disponibilidade no estoque. -

# - MUNHÃO -



## ACESSÓRIO DE FIXAÇÃO OPCIONAL PARA O CILINDRO HIDRÁULICO MOBIL (SOLDADO)



- TIPO CPB...

- **Material:** Aço ASTM A36

- Dimensões em milímetros

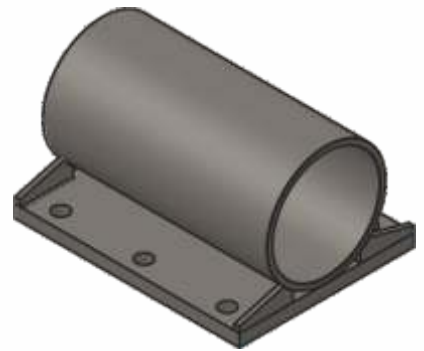
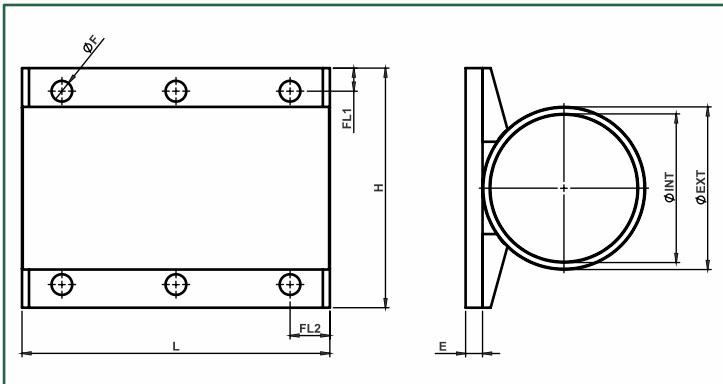
DESCRIÇÃO	ØD (+0,0 / -0,1)	ØE EXT. DO TUBO	A	B	C	F	G	I	PESO (KG)	CÓD. MARVI
<b>CPB0351515</b>	15	35	50	15	80	45	20	20	0,17	<b>10838</b>
<b>CPB0401515</b>	15	40	50	15	80	50	20	20	0,16	<b>10839</b>
<b>CPB0954040</b>	40	95	115	40	195	115	55	55	2,40	<b>6618</b>
<b>CPB1406060</b>	60	140	170	60	290	170	80	80	7,70	<b>6617</b>
<b>CPB1456060</b>	60	145	180	60	300	180	80	80	8,56	<b>11106</b>
<b>CPB1606060</b>	60	160	200	60	320	200	100	100	12,79	<b>11107</b>
<b>CPB1707060</b>	70	170	210	60	330	205	100	100	13,47	<b>11108</b>
<b>CPB1808060</b>	80	180	230	60	350	225	105	105	18,24	<b>11109</b>

- Produtos e informações sujeitos a alterações, sem aviso prévio e disponibilidade no estoque. -

# - CONJUNTO DE PATOLA PARA CAMISA -



## COMPONENTE OPCIONAL PARA O CILINDRO HIDRÁULICO MOBIL (SOLDADO)



### - TIPO CHMSASP...

- **Material da Chapa:** SAE 1020
- **Material do Tubo:** ST-52

- Dimensões em milímetros

DESCRIÇÃO	Ø EXT	Ø INT	H	L	E	F	FL1	FL2	PESO (Kg)	CÓD. MARVI
<b>CHMSASP 080</b>	100	90	125	200	13	15	18	28	5,47	<b>13892</b>
<b>CHMSASP 100</b>	121,5	110	180	230	13	16	18	30	7,73	<b>13893</b>

- Produtos e informações sujeitos a alterações, sem aviso prévio e disponibilidade no estoque. -

# - TERMINAIS, PONTEIRAS E BUCHAS -



## ACESSÓRIO OPCIONAL PARA O CILINDRO HIDRÁULICO MOBIL



- S...C -  
TERMINAL ROTULAR  
DIANTEIRO SOLDÁVEL



- SÉRIE S...C-UK-N -  
TERMINAL ROTULAR  
DIANTEIRO SOLDÁVEL



- S...C-FO -  
TERMINAL ROTULAR  
DIANTEIRO SOLDÁVEL



- S...C-LO  
TERMINAL ROTULAR  
DIANTEIRO SOLDÁVEL



- CBD... -  
OLHAL TUBULAR  
DIANTEIRO



- SÉRIE FT... -  
TERMINAL ROTULAR  
TRASEIRO SOLDÁVEL



- SÉRIE S...N -  
TERMINAL ROTULADO  
TRASEIRO SOLDÁVEL  
- SIMILAR: SKF SCF...ES /  
INA GF...DO -



- SÉRIE S...N-UK-N -  
TERMINAL ROTULAR  
TRASEIRO SOLDÁVEL



- SÉRIE PN...CE -  
TERMINAL ROTULAR  
TRASEIRO SOLDÁVEL  
- SIMILAR: INA GK...LO -



- CBT... -  
OLHAL TUBULAR  
TRASEIRO



- FS... -  
TERMINAL GARFO  
TRASEIRO SOLDÁVEL



- CFS... -  
TERMINAL GARFO  
TRASEIRO SOLDÁVEL



- PR...CE -  
TERMINAL ROTULAR  
DIANTEIRO ROSCÁVEL  
SIMILAR: INA: GIHN...K...LO



- PR...S -  
TERMINAL ROTULAR  
DIANTEIRO ROSCÁVEL  
SIMILAR: SKF: SIJ...ES /  
INA: GIHO...K...DO



- PR...U -  
TERMINAL ROTULAR  
DIANTEIRO ROSCÁVEL  
SIMILAR: SKF: SIR...ES /  
INA: GIHR...K...DO



- SÉRIE PR...U-UK-N -  
TERMINAL ROTULAR  
DIANTEIRO ROSCÁVEL

- Produtos e informações sujeitos a alterações, sem aviso prévio e disponibilidade no estoque. -



# - TERMINAIS, PONTEIRAS E BUCHAS -

ACESSÓRIO OPCIONAL PARA O CILINDRO  
HIDRÁULICO MOBIL



- PR...N -  
TERMINAL ROTULAR  
DIANTEIRO ROSCÁVEL  
SIMILAR: SKF: SIRD...ES  
/ INA:SIHR...DO



INOX

- SÉRIE PR...N-UK-N -  
TERMINAL ROTULAR  
DIANTEIRO ROSCÁVEL



- SÉRIE FF... -  
TERMINAL GARFO  
DIANTEIRO ROSCÁVEL



- SÉRIE CFF... -  
TERMINAL GARFO  
DIANTEIRO ROSCÁVEL



- SÉRIE F... -  
TERMINAL GARFO  
DIANTEIRO ROSCÁVEL  
COM PINO



- SÉRIE FI...U-N -  
TERMINAL ROTULAR  
DIANTEIRO ROSCÁVEL



- FI...D/FI...D-2RS -  
TERMINAL ROTULAR  
DIANTEIRO ROSCÁVEL



- SÉRIE FI...U /  
SÉRIE FI...U-2RS -  
TERMINAL ROTULAR  
DIANTEIRO ROSCÁVEL



- SÉRIE FE...U /  
SÉRIE FE...U-2RS -  
TERMINAL ROTULAR  
DIANTEIRO ROSCÁVEL



- SÉRIE FE...D /  
SÉRIE FE...D-2RS -  
TERMINAL ROTULAR  
DIANTEIRO ROSCÁVEL



- SÉRIE FE...U-N -  
TERMINAL ROTULAR  
DIANTEIRO ROSCÁVEL

- Produtos e informações sujeitos a alterações, sem aviso prévio e disponibilidade no estoque. -

# - RÓTULAS ESFÉRICAS -



## COMPONENTE PARA MANUTENÇÃO DE TERMINAIS ROTULARES



- SÉRIE GE...DO -  
SÉRIE GE...DO -2RS -  
- SIMILAR: SKF GE...E - GE...ES  
- INDICADA PARA OS TERMINAIS:  
S...C / S...N / PR...N / PR...U / PR...S  
MA...D / FT / FI...D / FE...D



- SÉRIE GE...UK -  
SÉRIE GE...UK-2RS -  
- SIMILAR: SKF GE...C /  
GE...TE-2RS - TA...2RS  
- INDICADA PARA OS TERMINAIS:  
FI...U - FE...U



SÉRIE GE...UK-N  
- INDICADA PARA OS TERMINAIS:  
S...C-N / S...N-N / PR...N-N / PR...U-N  
FI...U-N / FE...U-N



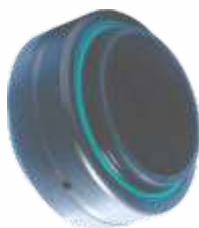
- SÉRIE GE...LO -  
- SIMILAR: SKF GEG...ES  
- INDICADA PARA OS TERMINAIS:  
S...LO / PN...CE / PR...CE



- SÉRIE GE...FO -  
SÉRIE GE...FO -2RS -  
SIMILAR: SKF GEH...ES-2RS  
- INDICADA PARA OS TERMINAIS:  
S...FO / MA...FO



- SÉRIE GE...FW -  
SÉRIE GE...FW-2RS -  
- SIMILAR: SKF GEH...C / GEH...C-2RS



- SÉRIE GE...HO-2RS -  
- SIMILAR: SKF GEM...ES-2RS -



- SÉRIE GE...ZO -  
SÉRIE GE...ZO -2RS -  
- SIMILAR: SKF GEZ...ES  
GEZ...ES2RS



- BUCHA SÉRIE BGFR... -



- BUCHA SÉRIE BL... -



- SÉRIE GE...SX -

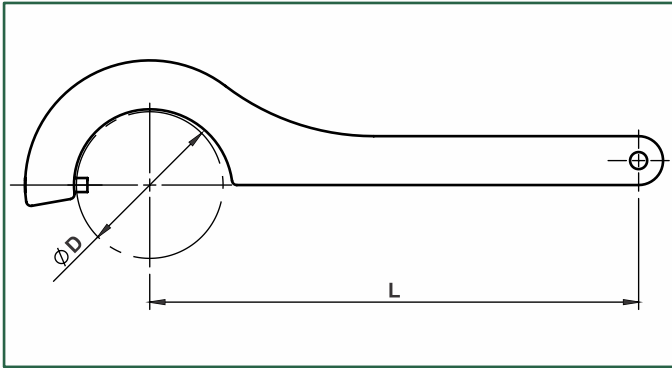


- SÉRIE GE...SX -

- Produtos e informações sujeitos a alterações, sem aviso prévio e disponibilidade no estoque. -

## - CHAVE DE APERTO -

FERRAMENTA UTILIZADA NO  
 CILINDRO HIDRÁULICO MOBIL (SOLDADO)



- **Material:** Aço SAE 1020

- Dimensões em milímetros

DESCRIÇÃO	CAMISA	$\varnothing D$	L	Kg	CÓD. MARVI
<b>CHR 032</b>	32	42	200	0,45	<b>16380</b>
<b>CHR 040</b>	40	50	200	0,44	<b>11987</b>
<b>CHR 050</b>	50	60	200	0,46	<b>11975</b>
<b>CHR 060</b>	60	70	250	0,64	<b>11436</b>
<b>CHR 063</b>	63	73	250	1,00	<b>11434</b>
<b>CHR 070</b>	70	80	250	1,00	<b>15275</b>
<b>CHR 080</b>	80	92	250	0,75	<b>11976</b>
<b>CHR 100</b>	100	115	250	1,03	<b>11977</b>

- Produtos e informações sujeitos a alterações, sem aviso prévio e disponibilidade no estoque. -

# - CÁLCULO DA FORÇA DO CILINDRO MOBIL -

- PADRÃO MARVITUBOS -

LINHA A - Ø32 a Ø160 - PRESSÃO 180 BAR -



CAMISA		Ø HASTE (mm)	ÁREA (cm²)			FORÇA (TON.F)	
Ø Int.	Ø Ext.		Haste	Avanço	Recuo	Avanço	Retorno
80	92	30	7,07	50,27	43,20	9,05	7,78
		35	9,62		40,64		7,32
		40	12,57		37,70		6,79
		45	15,90		34,36		6,19
		50	19,63		30,63		5,51
		55	23,76		26,51		4,77
		60	28,27		21,99		3,96
85	100	35	9,62	56,75	47,12	10,21	8,48
		40	12,57		44,18		7,95
		45	15,90		40,84		7,35
		50	19,63		37,11		6,68
90	105	40	12,57	63,62	51,05	11,45	9,19
		45	15,90		47,71		8,59
		50	19,63		43,98		7,92
		60	28,27		35,34		6,36
100	115	40	12,57	78,54	65,97	14,14	11,88
		45	15,90		62,64		11,27
		50	19,63		58,90		10,60
		55	23,76		54,78		9,86
		60	28,27		50,27		9,05
		63	31,17		47,37		8,53
		70	38,48		40,06		7,21
110	125	45	15,90	95,03	79,13	17,11	14,24
		50	19,63		75,40		13,57
		60	28,27		66,76		12,02
		70	38,48		56,55		10,18
		80	50,27		44,77		8,06
120	141	50	19,63	113,10	93,46	20,36	16,82
		60	28,27		84,82		15,27
		70	38,48		74,61		13,43
		80	50,27		62,83		11,31
125	145	60	28,27	122,72	94,44	22,09	17,00
		70	38,48		84,23		15,16
		80	50,27		72,45		13,04
		90	63,62		59,10		10,64
140	160	70	38,48	153,94	115,45	27,71	20,78
		80	50,27		103,67		18,66
150	170	70	38,48	176,71	138,23	31,81	24,88
		80	50,27		126,45		22,76
160	178	80	50,27	201,06	150,80	36,19	27,14
		90	63,62		137,44		24,74

# - CÁLCULO DA FORÇA DO CILINDRO MOBIL -

- PADRÃO MARVITUBOS -

LINHA A - Ø32 a Ø160 - PRESSÃO 180 BAR -

CAMISA		Ø HASTE (mm)	ÁREA (cm²)			FORÇA (TON.F)	
Ø Int.	Ø Ext.		Haste	Avanço	Recuo	Avanço	Retorno
32	42	16	2,01	8,04	6,03	1,45	1,09
		20	3,14		4,90		0,88
35	45	20	3,14	9,62	6,48	1,73	1,17
		22	3,80		5,82		1,05
40	50	20	3,14	12,57	9,42	2,26	1,70
		22	3,80		8,77		1,58
		25	4,91		7,66		1,38
		28	6,16		6,41		1,15
45	55	22	3,80	15,90	12,10	2,86	2,18
		25	4,91		11,00		1,98
		30	7,07		8,84		1,59
50	61	20	3,14	19,63	16,49	3,53	2,97
		25	4,91		14,73		2,65
		30	7,07		12,57		2,26
		32	8,04		11,59		2,09
		35	9,62		10,01		1,80
55	65	25	4,91	23,76	18,85	4,28	3,39
		30	7,07		16,69		3,00
		35	9,62		14,14		2,54
60	72	25	4,91	28,27	23,37	5,09	4,21
		30	7,07		21,21		3,82
		35	9,62		18,65		3,36
		40	12,57		15,71		2,83
		45	15,90		12,37		2,23
63	73	30	7,07	31,17	24,10	5,61	4,34
		32	8,04		23,13		4,16
		35	9,62		21,55		3,88
		36	10,18		20,99		3,78
		40	12,57		18,61		3,35
		45	15,90		15,27		2,75
65	75	30	7,07	33,18	26,11	5,97	4,70
		35	9,62		23,56		4,24
		40	12,57		20,62		3,71
		45	15,90		17,28		3,11
70	80	25	4,91	38,48	33,58	6,93	6,04
		30	7,07		31,42		5,65
		35	9,62		28,86		5,20
		40	12,57		25,92		4,67
		45	15,90		22,58		4,06
		50	19,63		18,85		3,39
75	90	30	7,07	44,18	37,11	7,95	6,68
		35	9,62		34,56		6,22
		40	12,57		31,61		5,69
		45	15,90		28,27		5,09

# - CÁLCULO DA FORÇA DO CILINDRO MOBIL -

- PADRÃO MARVITUBOS -

LINHA D - (Ø38.10 a Ø152.40) - PRESSÃO 180 BAR -



CAMISA		Ø HASTE (mm)	ÁREA (cm²)			FORÇA (TON.F)	
Ø Int.	Ø Ext.		Avanço	Recuo	Haste	Avanço	Retorno
38,10	47,00	19,05	11,40	8,55	2,85	2,05	1,54
		25,40		6,33	5,07		1,14
50,80	63,50	28,57	20,27	13,86	6,41	3,65	2,49
		31,75		12,35	7,92		2,22
63,50	76,20	28,57	31,67	25,26	6,41	5,70	4,55
		31,75		23,75	7,92		4,28
		38,10		20,27	11,40		3,65
76,20	88,90	38,10	45,60	34,20	11,40	8,21	6,16
		44,45		30,09	15,52		5,42
88,90	101,60	44,45	62,07	46,55	15,52	11,17	8,38
		50,80		41,80	20,27		7,52
101,60	114,30	44,45	81,07	65,56	15,52	14,59	11,80
		50,80		60,80	20,27		10,94
		63,50		49,40	31,67		8,89
		69,85		42,75	38,32		7,70
114,30	132,00	50,80	102,61	82,34	20,27	18,47	14,82
		63,50		70,94	31,67		12,77
		69,85		64,29	38,32		11,57
127,00	145,00	63,50	126,68	95,01	31,67	22,80	17,10
		69,85		88,36	38,32		15,90
		76,20		81,07	45,60		14,59
152,40	172,00	76,20	182,41	136,81	45,60	32,83	24,63
		88,90	182,41	120,34	62,07		21,66

# - CÁLCULO DA FORÇA DO CILINDRO MOBIL -

- PADRÃO MARVITUBOS -

**LINHA A - Ø32 a Ø160 - PRESSÃO 180 BAR -**

**LINHA B - (Ø180 a Ø250) - PRESSÃO 180 BAR -**

CAMISA		Ø HASTE (mm)	ÁREA (cm <sup>2</sup> )			FORÇA (TON.F)	
Ø Int.	Ø Ext.		Avanço	Recuo	Haste	Avanço	Retorno
180	210	100	254,47	175,93	78,54	45,80	31,67
		120		141,37	113,10		25,45
200	230	100	314,16	235,62	78,54	56,55	42,41
		120		201,06	113,10		36,19
250	298	120	490,87	377,78	113,10	88,36	68,00
		150		314,16	176,71		56,55

**LINHA P - (Ø160 a Ø300) - PRESSÃO 300 BAR -**

CAMISA		Ø HASTE (mm)	ÁREA (cm <sup>2</sup> )			FORÇA (TON.F)	
Ø Int.	Ø Ext.		Avanço	Recuo	Haste	Avanço	Retorno
160	190	100	201,06	122,52	78,54	60,32	36,76
200	245	140	314,16	160,22	153,94	94,25	48,07
220	271	100	380,13	267,04	113,10	114,04	80,11
		120		226,19	153,94		67,86
300	368	120	706,86	530,14	176,71	212,06	159,04
		150		452,39	254,47		135,72

# - TABELA DE CONVERSÃO -

- POLEGADAS X MILÍMETROS -



Polegadas	Milímetros	Polegadas	Milímetros	Polegadas	Milímetros	Polegadas	Milímetros
<b>0"</b>	<b>0</b>	<b>1"</b>	<b>25,40</b>	<b>2"</b>	<b>50,80</b>	<b>3"</b>	<b>76,20</b>
0.1/16"	1,59	1.1/16"	26,99	2.1/16"	52,39	3.1/16"	77,79
0.1/8"	3,18	1.1/8"	28,58	2.1/8"	53,98	3.1/8"	79,38
0.3/16"	4,76	1.3/16"	30,16	2.3/16"	55,56	3.3/16"	80,96
0.1/4"	6,35	1.1/4"	31,75	2.1/4"	57,15	3.1/4"	82,55
0.5/16"	7,94	1.5/16"	33,34	2.5/16"	58,74	3.5/16"	84,14
0.3/8"	9,53	1.3/8"	34,93	2.3/8"	60,33	3.3/8"	85,73
0.7/16"	11,11	1.7/16"	36,51	2.7/16"	61,91	3.7/16"	87,31
0.1/2"	12,70	1.1/2"	38,10	2.1/2"	63,50	3.1/2"	88,90
0.5/8"	15,88	1.5/8"	41,28	2.5/8"	66,68	3.5/8"	92,08
0.3/4"	19,05	1.3/4"	44,45	2.3/4"	69,85	3.3/4"	95,25
0.7/8"	22,23	1.7/8"	47,63	2.7/8"	73,03	3.7/8"	98,43
<b>4"</b>	<b>101,60</b>	<b>5"</b>	<b>127,00</b>	<b>6"</b>	<b>152,40</b>	<b>7"</b>	<b>177,80</b>
4.1/16"	103,19	5.1/2"	139,70	6.1/16"	153,99	7.1/16"	179,39
4.1/8"	104,78	5.1/4"	133,35	6.1/8"	155,58	7.1/8"	180,98
4.3/16"	106,36	5.1/8"	130,18	6.3/16"	157,16	7.3/16"	182,56
4.1/4"	107,95	5.1/16"	128,59	6.1/4"	158,75	7.1/4"	184,15
4.5/16"	109,54	5.3/4"	146,05	6.5/16"	160,34	7.5/16"	185,74
4.3/8"	111,13	5.3/8"	136,53	6.3/8"	161,93	7.3/8"	187,33
4.7/16"	112,71	5.3/16"	131,76	6.7/16"	163,51	7.7/16"	188,91
4.1/2"	114,30	5.5/8"	142,88	6.1/2"	165,10	7.1/2"	190,50
4.5/8"	117,48	5.5/16"	134,94	6.5/8"	168,28	7.5/8"	193,68
4.3/4"	120,65	5.7/8"	149,23	6.3/4"	171,45	7.3/4"	196,85
4.7/8"	123,83	5.7/16"	138,11	6.7/8"	174,63	7.7/8"	200,03
<b>8"</b>	<b>203,20</b>	<b>9"</b>	<b>228,60</b>	<b>10"</b>	<b>254,00</b>	<b>11"</b>	<b>279,40</b>
8.1/16"	204,79	9.1/16"	230,19	10.1/16"	255,59	11.5/16"	287,34
8.1/8"	206,38	9.1/8"	231,78	10.1/8"	257,18	11.1/8"	282,58
8.3/16"	207,96	9.3/16"	233,36	10.3/16"	258,76	11.3/16"	284,16
8.1/4"	209,55	9.1/4"	234,95	10.1/4"	260,35	11.1/4"	285,75
8.5/16"	211,14	9.5/16"	236,54	10.5/16"	261,94	11.3/8"	288,93
8.3/8"	212,73	9.3/8"	238,13	10.3/8"	263,53	11.1/16"	280,99
8.7/16"	214,31	9.7/16"	239,71	10.7/16"	265,11	11.7/16"	290,51
8.1/2"	215,90	9.1/2"	241,30	10.1/2"	266,70	11.1/2"	292,10
8.5/8"	219,08	9.5/8"	244,48	10.5/8"	269,88	11.5/8"	295,28
8.3/4"	222,25	9.3/4"	247,65	10.3/4"	273,05	11.3/4"	298,45
8.7/8"	225,43	9.7/8"	250,83	10.7/8"	276,23	11.7/8"	301,63